



ColorMap[®]

AUTOMATIZOVANÝ SYSTÉM BAREV



ColorMap®

AUTOMATIZOVANÝ SYSTÉM BAREV

Stavební konstruktéři a odborné realizační firmy neustále stojí před novými a rozmanitými problémy a každý den potřebují uspokojovat specifické požadavky projektantů a odběratelů. Požadavky se mění a schopnosti rostou. Díky tomu je nezbytné hledat partnery, kteří mohou poskytnout nezbytnou podporu k uspokojení těchto požadavků. V ideálním případě je to jeden subjekt, který je schopen poskytnout řešení s přidanou hodnotou – skutečně všestranný partner s důvěryhodným jménem a odbornými znalostmi, s dokonalým technickým a estetickým řešením.

Představením AUTOMATIZOVANÉHO SYSTÉMU BAREV **ColorMap®**, kolorimetrického systému barev podporovaného nejmodernější tónovací technologií, se naplňuje projekt „BARVA & DEKORACE – více než ochrana“ vytvořený společností MAPEI s cílem vstoupit do segmentu konečných úprav povrchů.

Tento projekt staví distributory MAPEI do role klíčového hráče v každém článku hodnotového dodavatelského řetězce. V současnosti, díky AUTOMATIZOVANÉMU SYSTÉMU BAREV **ColorMap®**, završuje tento projekt evoluci, umožňující distributorům MAPEI přinést lepší servis zákazníkům nabídkou neomezeného výběru barev, kvality a množství!

VÝHODNĚJŠÍ ŘEŠENÍ

Před několika lety vyvinula společnost MAPEI projekt BARVA & DEKORACE – více než ochrana“, skládajícím se z podkladních vrstev, penetračních a finálních povrchů, jako jsou např. **Elastocolor**, **Silexcolor**, **Silexcolor Tonachino**, **Quarzolite** a **Quarzolite Tonachino**, které jsou dostupné v široké škále barev a s rozdílným estetickým vzhledem.

Použití rozličných produktů ve správném pořadí (jádrové omítky, výrobky pro přípravu podkladu, penetrační přípravky, materiály pro konečnou úpravu povrchů atd., vylepšené celosvětovým výzkumem MAPEI a získanými zkušenostmi) a možnost jejich vzájemné kombinace vyjadřuje dokonalou a vzájemnou spolupráci.

Z tohoto společného procesu vyplynulo několik výhod:

- **zaručený úspěch**
- **dlouhodobá trvanlivost stavebního díla**
- **rychlejší postup práce a nižší finanční náklady realizačních firem**

V této promyšlené kombinaci základní báze a barviv využitých AUTOMATIZOVANÝM SYSTÉMEM BAREV **ColorMap®** vyniká prvotřídní kvalita uplatňovaná společností MAPEI. Nejen proto, že výsledky jsou esteticky příjemné, ale i díky kvalitě bez kompromisů.

POHOTOVĚJŠÍ ŘEŠENÍ

Možnost poskytnutí jakéhokoliv výrobku v jakémkoliv barevném odstínu poskytuje distributorům MAPEI jedinečnou pozici k uspokojení jakýchkoliv potřeb projektantů i stavitelů. Nabídka vhodných penetračních, stěrkových omítek a barevných řešení společnosti MAPEI zahrnuje dodávku vybraných materiálů v hodinách, ne dnech.

Pro ilustraci:

- **široký výběr barev ze vzorníku ColorMap®**
- **možnost míchání barev podle požadavku zákazníka**
- **možnost výroby barvy z malého vzorku**

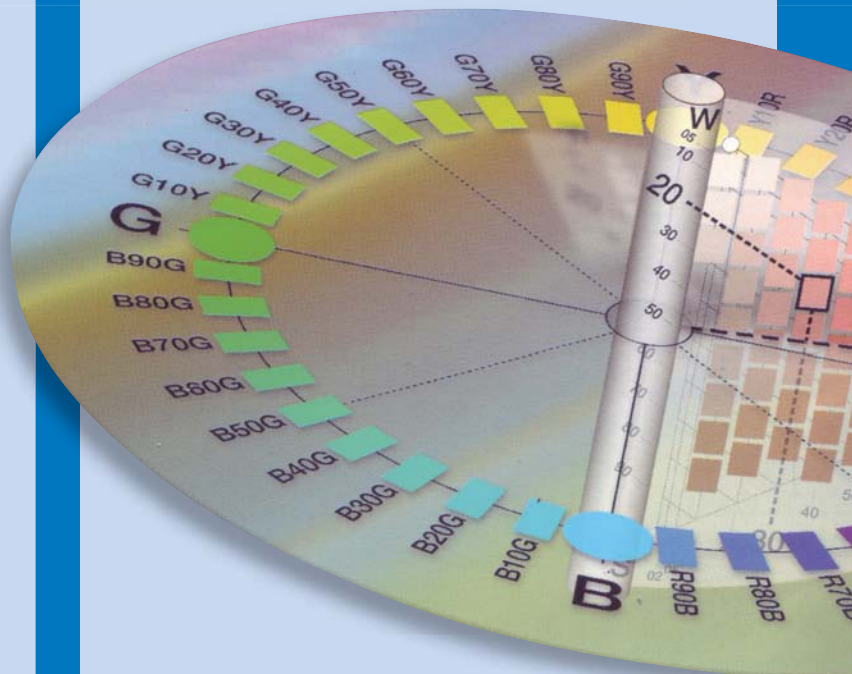
Dodání materiálů metodou „Just-In-Time“ (okamžité dodání) znamená omezení skladových zásob s ohledem na měnící se barevné trendy.

NEOMEZENÁ ŘEŠENÍ

Na rozdíl od konkurenčních řešení, svět barev **ColorMap®** s AUTOMATIZOVANÝM SYSTÉMEM BAREV nemá hranic. Výběr barev není limitován 500/1000 předem definovaných barevných odstínů ze vzorníku, ale jde dál a vyhovuje i nejnáročnějším odstínům, které si projektant nebo stavitel může jen vybrat.

To vše je možné díky použití spektrofotometru – elektronickému zařízení, které je součástí AUTOMATIZOVANÉHO SYSTÉMU BAREV **ColorMap®**, které je schopno „číst“ vzorek barvy z jakéhokoliv podkladu nebo materiálu a uplatnit ho v jednom z výrobků MAPEI.

Vše s velmi jednoduchou obsluhou a minimální možností chyby.



VÝHODY

VÝHODY?

- možnost uspokojení jakéhokoliv estetického požadavku
- možnost reprodukce jakékoliv barvy s ohledem na změny v průběhu času
- možnost vytvořit jakoukoliv barvou - předepsanou nebo požadovanou odborným pracovníkem
- možnost reprodukovat stejnou barvu jako na předchozích, již dokončených dílech - znovu a znovu - i s použitím jiných materiálů

Projekt společnosti MAPEI – BARVA & DEKORACE – více než ochrana“ přináší nové možnosti v distribuci. Společně s AUTOMATIZOVANÝM SYSTÉMEM BAREV – **ColorMap®** jsou dnešní příležitosti ještě větší.

KOMPLEXNÍ ŘEŠENÍ

S MAPEI **ColorMap®** systémem, MAPEI kvalitou a provedením můžete estetické složky kombinovat se skutečnou přidanou hodnotou.

DOBŘE PROVEDENÉ DÍLO NENÍ POUZE „ESTETICKÁ ATRAKTIVITA“, ALE TAKÉ ZDOKONALENÍ TOHO, CO NELZE VIDĚT.

S TÍMTO SYSTÉMEM JE MOŽNO DOSÁHNOUT:

Bezchybné receptury pro výrobu jakékoliv barvy uložené v urbanistickém vzorníku,

Dokonalé reprodukovatelnosti barev, uchovávaní si v paměti změny, které mohou nastat v průběhu času (stárnutí)

Nekonečného výběru barev bez jakéhokoliv omezení

Okamžitě dostupnosti dodání malých vzorků v jakékoliv barvě

Rychlost vyřízení objednávek bez nutnosti skladování obrovského množství výrobků



BARVY BEZ OMEZENÍ

MAPEI NABÍZÍ:

Výběr 342 barev s vysokou barevnou stálostí v exteriéru a vysokou odolností v zásaditém prostředí (silikáty)

Barvy vybrané z nabídky a se znalostí jejich změn při vyzrávání v oblasti obnovy barev

Barvy označené podle systému klasifikace NCS (Natural Color System®) což je více rozšířené a známější číselné označení pro barevné odstíny

Tento trojrozměrný vzorník (barevný prostor NCS) všechny představitelné barvy mohou mít své umístění a přesné označení



Centrála a sklad:

MAPEI spol. s r.o.
Smetanova 192
772 00 OLOMOUC
tel.: +420 585 224 580
fax: +420 585 227 209
E-mail: info@mapei.cz

Pobočka a sklad:

MAPEI spol. s r.o.
Pod vodovodem 4/519
158 00 PRAHA 5 – Jinonice
tel.: +420 251 619 817
fax: +420 251 081 919
E-mail: infopraha@mapei.cz

Smluvní prodejce:

