

**dossier**A large, bold, black letter 'C' is positioned on the left side of the page. The letter is stylized with a thick stroke and a slight shadow effect, giving it a three-dimensional appearance. It is the first letter of the word 'C' in the word 'C'.

**restauro e recupero**  
realizzazioni,  
prodotti e sistemi  
per: risanamento  
conservativo degli  
edifici, consolidamento  
strutturale,  
trattamenti protettivi,  
riqualificazione  
termica, ripristino  
facciate, restauro edifici  
storici, ristrutturazioni

**IX**

## dossier restauro e recupero

### Baumit Italia

Baumit Sanova



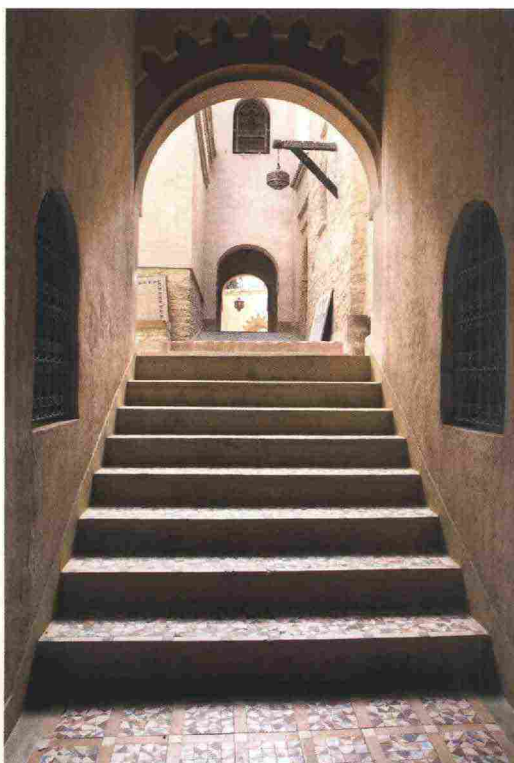
Linea di intonaci a base cementizia a elevatissima durata, sia per interni che per esterni, studiati per rispondere alle esigenze di risanamento, ripristino e conservazione di edifici storici. L'azienda Baumit propone soluzioni efficaci e mirate per il risanamento di murature afflitte da problemi di umidità e/o presenza salina, con sistemi mirati in eventuale affiancamento a interventi di drenaggio. Il nuovo intonaco Sanova Pufferputz con effetto tampono assicura la massima protezione dal sale e dall'umidità. Baumit Sanova Pufferputz è un intonaco di fondo poroso, premiscelato e idrofobizzato studiato per murature con forte presenza di sale con granulometria 2 mm. [baumit.it](http://baumit.it)

materiali

o la protezione ai raggi UV provenienti da sorgenti luminose artificiali o naturali attraverso vetrate/lucernai. Questo pannello strutturale trova largo impiego nell'architettura d'interni e nell'arredo grazie alle sue qualità di leggerezza, strutturalità, trasparenza e aspetto estetico caratterizzato dal motivo geometrico dell'anima alveolare. Il pannello Starlight™ è facile da tagliare ed è possibile rifinirlo con accessori di produzione standard come profili, maniglie e cerniere. [bencore.it](http://bencore.it)

### Italcementi

Calix



La gamma di calci idrauliche naturali Calix, ottenuta dalla calcinazione di calcari marnosi estratti dai banchi naturali presenti nella regione dei Pirenei, è ideale per il restauro del patrimonio storico. Grazie alla flessibilità e ai bassi valori di ritiro, tipici delle malte idrauliche naturali, le calce CALIX tollerano i piccoli movimenti della costruzione, riducendo notevolmente le micro fessurazioni. La coesività e la plasticità delle malte a base di calce le rendono adatte ai lavori d'intonacatura e decorazione e nel contempo molto facili da porre in opera sia manualmente che con mezzi meccanici. Inoltre, le calce CALIX consentono di ottenere ottimi livelli di finitura e una totale assenza di effluenze. [italcementi.it](http://italcementi.it)

materiali

### Bencore

Starlight



Pannello composito con anima brevettata a struttura macro-cellulare in policarbonato trasparente accoppiata a pelli di rivestimento in PETG trasparente incolore e finiture lucida o satinata. Starlight Extra™ è studiato per applicazioni in interni in cui sia richiesta la resistenza al fuoco (Classe 1/Italia, B1/Germania)

materiali

### San Marco-Terreal Italia

Laterizi "su misura" per restauro



La storia di San Marco-Terreal ha per molto tempo coinciso con il progredire degli interventi di restauro sul patrimonio storico e monumentale, che hanno reso necessaria una produzione "su misura", successiva all'analisi dei reperti originari da sostituire. Testimonianze di questa attività sono nel Museo delle Forme presso lo stabilimento di Noale (Ve), dove si conservano i pezzi originari di importanti monumenti storici oggetto di restauri. Preliminarmente alla fase produttiva si sviluppano procedure analitiche sui reperti originari. Il restauratore ha, poi, la responsabilità delle scelte soprattutto relativamente al tema delle patine e più in generale della "riconoscibilità" o meno dell'intervento sul manufatto. La produzione dei laterizi a pasta molle avviene solo con l'utilizzo di argille purissime e, anche se lavorati a mano come un tempo, i prodotti finali rispondono ai requisiti di resistenza e di qualità richiesti dalle normative odierne. Terme di Caracalla, Domus Tiberiana, Acquedotto Neroniano, Villa d'Este a Tivoli, Anfiteatro Flavio, Mura aureliane, Crypta Balbi, Villa di Adriano ad Arcinazzo, Mercati di Traiano sono solo alcuni interventi nell'area romana che hanno visto l'azienda al fianco di architetti restauratori e progettisti. [sanmarco.it](http://sanmarco.it)

materiali

### Braas

Coppo Domus



Tegola in laterizio che coniuga funzionalità e aspetto estetico: leggera, estremamente versatile e veloce da posare, garantita per l'impermeabilità per un periodo di 30 anni, sembra realizzata a mano, artigianalmente e la sua "onda alta" riproduce i coppi

X

antichi. Le sue dimensioni importanti consentono un minore fabbisogno al metro quadro (11,5 pz/mq), pertanto il peso della copertura risulta inferiore rispetto a un normale tetto in coppi. Coppo Domus Rustico è declinato in numerose varianti cromatiche ispirate al paesaggio italiano, alla sua campagna, ai suoi borghi medievali e allo stile mediterraneo.

braas.it

materiali

## Mapei

PoroMap



Linea di prodotti per risanare e deumidificare superfici e ambienti degli edifici in muratura degradati dall'umidità di risalita e dai sali solubili. Questa linea, a base di leganti idraulici a reattività pozzolanica, ha una bassa conducibilità termica, tale da conferire un discreto potere isolante. La linea PoroMap si compone delle sole malte per intonaci deumidificanti macroporosi e isolanti, da applicare a cazzuola (PoroMap Rinzafo e PoroMap Intonaco) o con intonacatrice (PoroMap Rinzafo Macchina e PoroMap Intonaco Macchina, oltre a una finitura a tessitura fine (PoroMap Finitura). I prodotti sono in accordo alla norma EN 998-1, malte per intonaci interni ed esterni. Inoltre, queste malte sono eco-sostenibili, in quanto certificate dal GEV Institut come EC1 R Plus, per la loro bassissima emissione di sostanze organiche volatili.

mapei.com

## Saint-Gobain Weber

Weber.san evorestauro



Da oltre 40 anni Weber propone soluzioni per risolvere il problema dei muri umidi con intonaci deumidificanti, efficaci e duraturi per interventi sia su costruzioni vecchie, sia su costruzioni recenti. Weber.san evorestauro, deumidificante in calce idraulica naturale, è un prodotto minerale esente da cemento, fibrato con fibre di polipropilene. Ripropone l'antica tradizione dell'intonaco alla calce ed è particolarmente idoneo per il recupero dei centri storici, vecchie case, ville, cascinali, edifici di interesse storico, chiese ecc.

e-weber.it

materiali

gere con semplicità ed efficacia i risultati desiderati, che interviene nelle opere murarie mediante la formazione di una barriera chimica, composta da formulati idrofobizzanti all'acqua o in solvente. Oltre ai formulati, il sistema viene corredato da una serie di apparecchiature brevettate "usa e getta" che, unitamente al manuale d'istruzioni, garantiscono la corretta applicazione del prodotto e la certezza del risultato. Il sistema Inietta&Consolida® è un kit creato per il consolidamento di tutti i tipi di murature ed è specifico per l'adeguamento antisismico degli edifici in pietra mista. Semplifica le operazioni di consolidamento delle murature "slegate" o fortemente lesionate, garantendo una distribuzione diffusa dei leganti idraulici sferoidali ad alta resistenza coadiuvati dalle speciali resine acriliche reticolanti che risolvono le problematiche di adesività anche in presenza di polveri.

tecnored.it

componenti

## Rehau

Profili da 70 mm



I sistemi per finestre e porte-finestre REHAU da 70 mm, ideali nelle ristrutturazioni energetiche degli edifici, permettono di ottenere alti livelli di comfort abitativo, consentendo un elevato isolamento termoacustico, di aumentare la tranquillità tra le mura domestiche grazie a soluzioni personalizzate in

base alla rumorosità del contesto abitativo e allo stesso tempo una riduzione dei costi per il riscaldamento. Oltre a diminuire sensibilmente le dispersioni responsabili degli sprechi, risultano la soluzione ideale per sostituire i vecchi infissi con finestre tecnologicamente evolute e dal design ricercato. Per adattarsi allo stile architettonico dell'edificio da ristrutturare e per soddisfare i più diversi gusti estetici in caso di nuove costruzioni, i sistemi dell'azienda permettono di realizzare in modo flessibile finestre in varie forme e dimensioni, colori e finiture.

rehau.it

componenti

## Schöck

Schöck Thermoanker



Ancoraggio a prova di ponti termici che rappresenta un'alternativa ideale alle tradizionali soluzioni di ancoraggio per le pareti a doppia lastra e per le pareti prefabbricate. Grazie alla sua bassa conducibilità termica, Schöck Thermoanker, realizzato in fibra di vetro e rinforzato da materiale plastico, presenta elevate proprietà isolanti: l'elemento funge da collegamento nelle pareti a doppia lastra, impedendo la formazione di ponti termici. La sua armatura è altamente resistente alla trazione e durevole. Servendo sia da elemento di raccordo che da distanziatore, è indicato sia per l'ancoraggio di facciate in appoggio che per quelle a sbalzo e consente la produzione di elementi prefabbricati in calcestruzzo di grandi dimensioni, perfettamente isolati dall'interno. Schöck Thermoanker può essere inserito facilmente nello strato isolante già perforato, permettendo di rinunciare alla dispendiosa schiumatura degli interstizi dei giunti presenti tra gli elementi in acciaio e facilitare, quindi, il lavoro di costruzione o di ristrutturazione.

schoeck.it

## dossier restauro e recupero

### Newfloor

Pavimento sopraelevato



Il pavimento sopraelevato è un sistema, adatto a ogni ambiente, che, innalzando il piano di calpestio di un pavimento tradizionale incollato su soletta, origina al di sotto della sua superficie un plenum atto ad alloggiare impianti tecnici di diversa natura, elettrici, idraulici, telematici e la distribuzione di aria condizionata. È caratterizzato da una perfetta modularità che consente una rapida, temporanea rimozione degli elementi per accedere agli impianti ed eseguire la loro manutenzione e/o sostituzione. Analisi costante di nuovi materiali e attenzione alla qualità del prodotto finito permettono all'azienda Newfloor di rispondere alle esigenze dell'acquirente che cerca un partner solido e capace di garantire la qualità, la sicurezza, la resistenza e la durata del prodotto, offrendo soluzioni alternative, all'avanguardia e personalizzate.  
newfloor.net

componenti

caldo e freddo per irraggiamento assicurando un'omogenea distribuzione delle temperature, senza la presenza di fastidiose correnti d'aria. In grado di consentire notevoli risparmi sui costi di gestione, l'impianto BLife, contrariamente alla destinazione abituale di questo tipo di soluzione -più diffusa nell'ambito di uffici e spazi commerciali- è proposto in una versione appositamente progettata per uso residenziale. BLife è ideale sia per nuove costruzioni in cui sono richiesti impianti a bassa inerzia, sia in caso di progetti di recupero nei quali rimuovere la pavimentazione rappresenterebbe un eccessivo disagio per gli occupanti, ma anche laddove si desidera preservare pavimenti di pregio.  
loex.it

che unisce leggerezza, resistenza, isolamento termoacustico, facilità di posa in opera e che offre l'opportunità d'incrementare la sicurezza degli edifici e un migliore comportamento antisismico nelle zone più a rischio e dove richiesto per legge.  
leca.it

alla necessità di canalizzare i punti di prelievo e di distribuzione dell'aria viziata attraverso l'abitazione, partendo da una centralina unica.  
roverplastik.it

componenti

### LOEX

LOEX home Three



Innovativo sistema di riscaldamento e raffrescamento radiante a pavimento a basso spessore e bassa inerzia termica, studiato per le ristrutturazioni e le nuove abitazioni residenziali. Il sistema LOEX home Three s'installa in soli 5,3 cm (rivestimento escluso) risolvendo così la maggior parte dei problemi di spessore che s'incontrano nei casi di risanamento e rispetta la norma UNI EN 1264-4 in termini di isolamento termico minimo per solai che dividono locali riscaldati. Pensato per una posa agevole in qualsiasi tipo di costruzione, garantisce estrema velocità e precisione di esecuzione. È calpestabile dopo 18 ore dal getto e l'impianto può essere avviato - per la procedura primo avviamento- già dopo 7 giorni.  
loex.it

componenti

### Ecosism

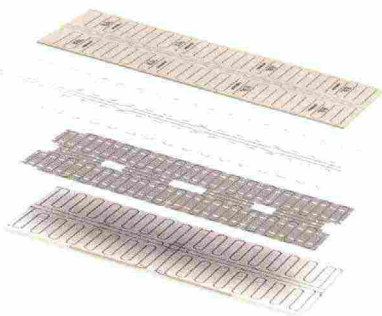
GENIALE Cappotto Sismico®



Un'innovativa soluzione tecnologica che con un intervento

### Loex

BLife



Sistema di riscaldamento e raffrescamento radiante a soffitto a elevata resa per uso residenziale. L'innovativo impianto è costituito da un nuovo pannello attivo con struttura a sandwich che incorpora il pannello isolante in polistirene EPS200 e diffusori in alluminio stampato con circuitazione idraulica in tubazione PE-Xa. Completa il sistema a soffitto la lastra in cartongesso ActivAir. BLife sfrutta la capacità del soffitto di scambiare

componenti

componenti

### Laterlite

Sistema Leca-CentroStorico



Sistema di consolidamento leggero dei solai, adatto alla riqualificazione degli edifici esistenti, utilizzabile in tutti i più comuni sistemi costruttivi presenti in Italia: solai in legno, calcestruzzo, acciaio e su solai in laterizio armato tipo SAP. Il sistema si basa sulla formazione di una nuova soletta in calcestruzzo rinforzato dello spessore di soli 5 cm, perfettamente interconnessa al solaio esistente grazie all'impiego di specifici elementi -i Connettori CentroStorico- in grado di aumentare la resistenza e rigidità del solaio esistente, incrementandone anche la portata. Una soluzione certificata

### Roverplastik

RoverBlok VMC



Monoblocco termoisolante per la posa in opera di serramenti ad alta efficienza energetica dotato di unità VMC integrata che semplifica le fasi in opera e offre la possibilità d'integrare la ventilazione meccanica controllata in maniera semplice e senza oneri aggiuntivi in termini di opere murarie. RoverBlok VMC, Ventilazione Meccanica Controllata, integra, all'interno del blocco finestra, una unità VMC single room in grado di garantire negli ambienti un ricambio continuo dell'aria, senza dover aprire le finestre. Dotata di uno scambiatore entalpico a flussi incrociati, l'unità VMC è in grado di recuperare il calore disperso nel ricambio d'aria, eliminando gli sprechi energetici altrimenti inevitabili e riducendo così i consumi di energia. La nuova unità VMC si pone in alternativa alla più tradizionale versione d'impianto centralizzato, molto invasiva in termini d'ingombri e di costi legati

## dossier restauro e recupero

combinato consente la messa in sicurezza sismica e l'efficientamento energetico degli edifici esistenti, secondo le normative vigenti. GENIALE Cappotto Sismico® è applicato all'esterno del fabbricato per realizzare una nuova "pelle" che combina una parte strutturale resistente al sisma in calcestruzzo armato, e una parte in materiale isolante per incrementare le proprietà termiche delle pareti. Può essere progettato per diversi livelli di incremento delle prestazioni sismiche ed energetiche, in funzione degli spessori e dei materiali utilizzati. Inoltre, adottando materiali quali la lana di roccia sulla faccia esterna del pacchetto è possibile anche intervenire sulla reazione al fuoco dell'edificio.

ecosism.com

componenti

### Innova

2.0



Climatizzatore senza unità esterna, di facile installazione con regolazione Inverter BLDC (brushless direct current) che permette di eliminare le vibrazioni e ridurre l'emissione sonora. In un solo corpo - interno all'edificio - sono riuniti sia la parte evaporante che la parte condensante, solitamente divise nei comuni apparecchi murali split in due unità: una interna e una esterna. Avendo raggruppato le due funzioni in un solo corpo, l'evacuazione del calore avviene tramite due fori da 162 mm, posti sulla parete esterna dell'edificio, dal bassissimo impatto estetico.

innovaenergy.com

componenti

### Pircher

Elementi per pareti ventilate



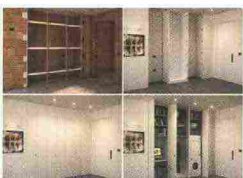
I rivestimenti in larice Pircher, ideali per pavimenti e rivestimenti di pareti da esterno, sono adatti sia alle nuove costruzioni che alla riqualificazione di edifici già esistenti. Grazie al listello romboidale Pircher è possibile creare facciate ventilate che garantiscano la distribuzione dell'aria fra il muro e il rivestimento -barriera isolante- per una maggiore efficienza energetica degli edifici. L'utilizzo del larice alpino di Pircher assicura nel tempo una lunga durata, stabilità e resistenza agli agenti atmosferici. Gli interventi di riqualificazione energetica, con la creazione di facciate ventilate, consentono il miglioramento dell'isolamento dell'involucro edilizio, portando strutture anche di vecchia costruzione a un risparmio energetico e a un notevole miglioramento estetico. Con il sistema di montaggio a clip per facciate il restyling diventa semplice, veloce e sicuro.

pircher.eu

componenti

### Sistemi Raso Parete®

Sistemi RasoParete®



Programma di sistemi a scomparsa con profili in allumi-

nio adattabili in egual misura alla muratura e al cartongesso. Grazie a questa flessibilità, in cantiere è possibile decidere anche all'ultimo istante e in risposta a qualunque imprevisto dove posizionare i sistemi, indipendentemente dalla tipologia di supporto. Tutte le soluzioni, assemblate in azienda per verificare l'ortogonalità della struttura, la planarità dell'anta e la fluidità dei meccanismi, vengono poi spedite in cantiere già montate, per velocizzare l'installazione. Una volta consegnato all'installatore, il profilo necessita solo di essere posizionato nella parete e rifinito. I pannelli e gli stipiti, infine, sono preverniciati in azienda con fondi appositi che facilitano e velocizzano la tinteggiatura in loco, con una grande tenuta e un risultato perfettamente mimetizzato con il resto dello spazio. Questi sistemi offrono una soluzione sia per l'abbattimento del costo complessivo dei lavori che per la riduzione dei tempi di cantiere.

sistemirasoparete.it

realizzazioni

### Mapei

Castello Angioino - Copertino, Lecce (I)



Il progetto di conservazione e protezione delle superfici lapidee delle cortine murarie esterne del Castello Angioino ha visto la partecipazione di Mapei fin dalle prime fasi di progettazione. Prima dell'intervento sono state svolte analisi approfondite per valutare i problemi presenti e individuare le soluzioni più appropriate. La malta da muratura resistente ai sali, a base di calce idraulica naturale ed Eco-Pozzolana, Mape-Antique Allettamento è stata utilizzata per

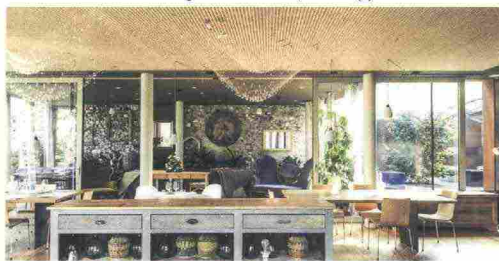
interventi di "scuci e cuci", di "rincoccatura" e di statura faccia a vista. Per il restauro delle murature sono stati, inoltre, utilizzati i prodotti: Silancolor, Cleaner Plus e Consolidante 8020. Nell'ultima fase dei lavori, i paramenti murari sono stati protetti con Antipluvio S, impregnante idrorepellente incolore a base di silani e silossani.

mapei.it

realizzazioni

### Fantoni

Ristorante "Grani di Pepe" - Flaibano, Udine (I)



L'ambiente, atto al ristoro e alla convivialità, è frutto della ristrutturazione di una casa di fine '700 appartenuta alla borghesia locale e mescola la tradizione rustica con arredi contemporanei di design. In questo contesto s'inseriscono armoniosamente alcune pareti rivestite con il sistema fonoassorbente 4akustik, costituito da lamelle in MDF. L'alternarsi di materiali caldi quali la pietra e il legno con le finiture legno dei pannelli fonoassorbenti crea un'atmosfera calda e piacevole, mentre le prestazioni tecniche del prodotto garantiscono un'ottima acustica nelle diverse stanze che compongono il locale. 4akustik unisce le più elevate performance di fonoassorbimento con i massimi livelli di salubrità e sicurezza.

fantoni.it

realizzazioni

### Dow

iChiani - Charming & Sustainable Holidays a Gagliano del Capo, Lecce (I)  
progetto riqualificazione di Gianfranco Marino



Prima costruzione del Salento, classificata come edificio a energia quasi zero (nZEB) - sia in regime estivo che invernale -, ideata e realizzata ispirandosi ai valori e ai principi del turismo sostenibile, ad aver ottenuto la certificazione CasaClima Gold. La rigenerazione energetica de iChiani, per rendere l'edificio del tutto indipendente dalle fonti di energia fossile, è stata possibile anche grazie all'applicazione di XENERGY™, l'innovativa gamma per

## dossier restauro e recupero

l'isolamento termico di Dow -lastre XENERGY™ SL sia nella pavimentazione che in copertura e lastre XENERGY™ ETICS nella fascia di zoccolatura della muratura - e delle lastre FLOORMATE™ 700-AP in copertura, per il taglio termico e l'eliminazione dei ponti termici.  
dow.com

## Tubes

**Murano Gallery LUab 4.0 - Murano, Venezia (I)**  
progetto ristrutturazione di Francesco Scarpa, Ivano Seno, Andrea Perotta e Fabio Fornasier

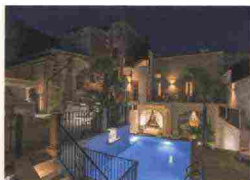


Il poliedrico spazio lagunare ospita al suo interno una fornace e un'area composta di più ambienti che può essere adibita a luogo espositivo o accogliere eventi di varia natura. 1.500 metri quadrati, polifunzionali e circondati da un'area esterna con giardino verticale, ristrutturati con una scelta di materiali e finiture guidata dal legame con il territorio e dal rispetto della struttura primigenia. Nelle sale di Murano Gallery LUab 4.0 i caloriferi Tubes -Soho e Square disegnati da Ludovica+Roberto Palomba, Milano di Antonia Astori e Nicola De Ponti, Rift di Ludovica+Roberto Palomba con Matteo Fiorini e add-On di Satyendra Pakhalé - in totale armonia con lo spazio, confermano la valenza scultorea che li caratterizza e che li ha resi in grado d'inserirsi perfettamente in altre esposizioni museali, integrando

la piacevolezza estetica alla componente tecnologica, d'innovazione e di efficienza energetica, al centro di ogni fase di sviluppo dei prodotti TUBES.  
tuberasiatori.com

## Pimar

**Corte Campanile Boutique B&B - Maglie, Lecce (I)**  
progetto recupero di Angelo Martina



Da una vecchia dimora fatiscente, all'ombra del campanile della chiesa madre di Maglie, è nata una struttura per l'ospitalità. Pimar si è occupata del rifacimento *ex novo* dei pavimenti interni della struttura, realizzati in pietra naturale beige limestone. I rivestimenti interni sono stati eseguiti rispettando tutti i dettagli originali e un importante lavoro di restauro ha riguardato il recupero delle volte a stella, elemento strutturale e artistico tipico dell'architettura salentina. In linea con il contesto storico del centro di Maglie, la pietra limestone di Pimar ha dato nuova luce anche agli esterni del boutique hotel nella zona piscina e del solarium. Tra le camere a disposizione del boutique hotel Corte Campanile, merita attenzione la Suite scolpita nella pietra: il recupero svolto da Pimar ha permesso di creare una spaziosissima zona giorno con caminetto e zona notte sviluppati su un piano. Le numerose certificazioni ottenute dalla pietra Pimar - UNI EN ISO 9001:2008 (ISO 9001:2008), marcatura CE, membro di MIA (Marble Institute of America), 100 Eccellenze EURISPES, presenza nel Registro delle Imprese Storiche dal 1880 - garantiscono l'utilizzo della

pietra per progetti quali recuperi e ristrutturazioni, nel rispetto delle norme nazionali e internazionali.  
pimarlimestone.com

## Vimar

**Venissa Wine Resort - Burano, Venezia (I)**

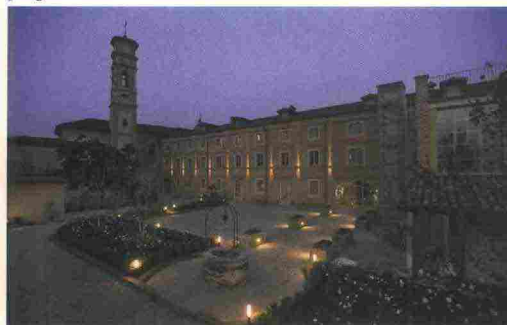


All'interno delle tipiche case colorate, abitate un tempo da merlettai e pescatori e trasformati ora in nuove residenze diffuse, sono stati installati i tecnologici dispositivi Vimar. Questi controllano e gestiscono con precisione illuminazione ed energia elettrica in tutti gli spazi, garantendo al contempo funzionalità e comfort. Le linee della serie Eikon Evo fanno da cornice a tutti i dispositivi Vimar installati. Per offrire agli ospiti la miglior accoglienza possibile in ogni stanza sono presenti i lettori porta card. È sufficiente inserire la tessera nell'apposita tasca per attivare le luci e portare la temperatura al livello desiderato. Ciascuna residenza, inoltre, è stata dotata di un posto esterno citofonico, sviluppato su tecnologia 2 Fili Plus di Elvox, per garantire una comunicazione veloce e sicura tra interno ed esterno. Al sistema di gestione alberghiera Well-contact Plus -sviluppato su standard internazionale KNX- è stato affidato il controllo centralizzato della struttura. Check-in e check-out nelle residenze, segnalazione di stato della presenza degli ospiti, allarmi tecnici o di emergenza che indicano eventuali guasti ai dispositivi elettrici e richieste di intervento da parte del cliente, stato delle luci e della temperatura: tutto può essere programmato e supervisionato da un unico punto.  
vimar.com

realizzazioni

## Fassa Bortolo

**Hotel Ristorante "Il Campanile" - Cherasco, Cuneo (I)**  
progetto dello studio Panero



Prima di diventare un accogliente albergo, l'hotel Il Campanile si chiamava "Il Palazzo delle Anime": un nome molto suggestivo, che indicava un luogo di ritiro e di esercizi spirituali, edificato nel 1765. Durante l'intervento di restauro, teso da una parte a ripristinare la dignità della struttura e riparare a danni dovuti principalmente a problemi di umidità, dall'altra a dotare il complesso di quegli elementi indispensabili per la trasformazione in struttura recettiva, sono stati utilizzati i prodotti del Sistema Deumidificante Fassa Bortolo, una linea specifica per risolvere efficacemente i danni provocati all'umidità di risalita. In questo intervento, inoltre, è stata utilizzata la bio-finitura traspirante della Linea Ex Novo Restauro Storico -a base di calce NHL 3,5- appositamente studiata per rispondere a tutte le esigenze del restauro e del recupero.  
fassabortolo.com

realizzazioni

## Laminam

**Stazione Ferroviaria di Potsdam - Berlino (De)**  
progetto dello Studio GMP Architekten, design di KSP Jürgen Engel Architekten



Nella stazione progettata negli anni '90 a oltre 20 anni dalla sua realizzazione, si è reso necessario un riammodernamento degli spazi comuni interni, in particolare, il rifacimento della pavimentazione ormai molto usurata. Le lastre ceramiche di grande formato e minimo spessore Laminam sono state utilizzate per tutti i pavimenti: puro grès porcellanato che unisce ottime

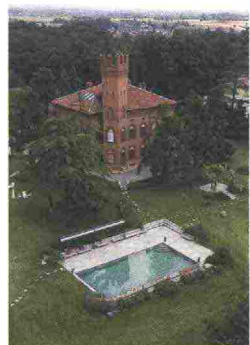
qualità estetiche alle elevate proprietà di resistenza a urti, graffi, macchie e prodotti chimici. I pavimenti sono stati realizzati con lastre ceramiche Laminam formato 1000x2700 mm in 5,6 mm di spessore della collezione I Naturali - Pietre, Pietra di Savoia Avorio-. I Naturali è una collezione unica che garantisce la stessa resa su grande dimensione dei materiali naturali maggiormente diffusi, per offrire a progettisti e designer possibilità inesplorate nella realizzazione di progetti di grande rilievo architettonico. Grazie alla loro superficie non liscia, le texture appartenenti alla collezione I Naturali, così come le pietre a cui si ispirano, hanno proprietà antiscivolo che le rendono ideali per l'applicazione a pavimento.

[laminam.it](http://laminam.it)

realizzazioni

## Fakro

Castello di Lajone - Piepasso, Alessandria (I)  
progetto restauro di Michela Macchia



Immerso in un suggestivo giardino secolare dotato di piscina, il castello domina il paesaggio collinare dell'Alto Monferrato. Oggi si presenta come un'imponente dimora in stile tardo-rinascimentale, sorretta dalle vigorose arcate di fondazione visibili nelle cantine e caratterizzata da una singolare torre merlata

dalla pianta pentagonale. Per preservare il pregevole aspetto estetico del complesso, gli attuali proprietari hanno intrapreso un metodico progetto di restauro delle massicce murature in laterizio, del tetto a falde, degli ambienti al secondo e terzo piano fino ad ora chiusi al pubblico, dei delicati apparati decorativi e delle pareti affrescate che adornano le sale finemente arredate. Sulla copertura del Castello di Lajone sono state installate complessivamente 13 finestre FAKRO - modelli FTU-V U3, FTU-V U3, FYP-V U3 Prosky - impostate su imbotti in legno di rovere inserite fra le travi della copertura e sono state posate in opera complete dei raccordi di copertura. I prodotti Fakro, caratterizzati da tecnologie e prestazioni all'avanguardia, si sono rivelati versatili e adattabili a un edificio antico. Attraverso un'apertura appositamente realizzata, la luce che filtra attraverso il sottotetto contribuisce all'illuminazione naturale del salone centrale dell'area espositiva.

[fakro.it](http://fakro.it)

realizzazioni

## HI-MACS®

Aeroporto Internazionale Capodichino - Napoli (I)  
progetto riqualificazione di Antonio De Martino - Gnosis Architettura



La pietra acrilica HI-MACS® è stata utilizzata per gli interventi di ampliamento e riqualificazione dell'Aeroporto Internazionale di Napoli, in particolare per il Terminal passeggeri: nuovi desk per il controllo dei passaporti e quelli delle forze dell'ordine, panche dell'area commerciale e della nuova area imbarchi,

i dissuasori nell'area varchi security. HI-MACS®, composto da minerali, pigmenti naturali e acrilico, oltre ad essere un materiale estremamente versatile, offre un ampio portafoglio di vantaggi strutturali: è resistente al fuoco, ai graffi e agli urti e, grazie alla sua superficie priva di pori, impedisce a sporco, batteri, muffe e umidità di annidarsi, rimanendo facile da pulire e assolutamente igienico. La possibilità di termoformare HI-MACS® conferendogli qualunque forma in qualunque dimensione, ha reso possibile riqualificare le differenti aree dell'aeroporto in modo non solo esteticamente innovativo, ma anche sicuro. HI-MACS®, usato sia in architettura sia in interior design, per l'ideazione di facciate e arredi, è ideale per gli ambienti contract interni ed esterni perché di facile manutenzione. Dopo anni, infatti, può essere lavorato in maniera tale da cancellare danni e segni più profondi, così come eventuali macchie e addirittura graffi, ripristinandone l'aspetto iniziale.

[himaes.eu](http://himaes.eu)

realizzazioni

## Secco Sistemi

Palazzo delle Esposizioni - Roma (I)  
progetto di Firouz Galdo, ABDR Architetti Associati e Michele De Lucchi



L'imponente palazzo neoclassico, progettato da Pio Piacentini nel 1877, dopo l'intervento di recupero è diventato un punto di riferimento nel panorama culturale della capitale, uno spazio multifunzionale e contemporaneo in grado di ospitare mostre ed eventi di qualsiasi tipo. Secco Sistemi chiamata a sostituire i serramenti esistenti delle finestre e delle grandi porte d'ingresso, nell'ottica di un miglioramento generale delle prestazioni dell'involucro e della sicurezza dei visitatori ha contribuito alla riqualificazione del Palazzo delle Esposizioni. La scelta dei progettisti è ricaduta sui sistemi SA20 in acciaio zincato. Una soluzione che, da un lato garantisce all'involucro l'isolamento necessario per aumentare l'efficienza complessiva della struttura, dall'altro assicura una perfetta funzionalità e sicurezza per il flusso di visitatori all'interno del Palazzo. Senza dimenticare l'aspetto estetico: la flessibilità dei sistemi proposti ha permesso di riprodurre il disegno originale dei serramenti e di assicurare un equilibrio compositivo tra superficie vetrata e spessore dei profili anche per elementi di dimensioni così elevate in linea con l'architettura monumentale del palazzo. SA 20 di Secco Sistemi s'inserisce infatti alla perfezione nei contesti edilizi che richiedono al serramento particolari caratteristiche di robustezza e sicurezza, anche per superfici di grandi dimensioni.

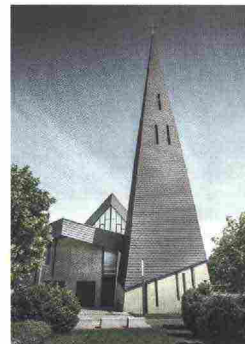
[seccosistemi.com](http://seccosistemi.com)

## dossier restauro e recupero

realizzazioni

### Prefa

Chiesa Mater Dolorosa di Langenau (De)  
progetto dello studio Elmar Weber



La ristrutturazione della chiesa Mater Dolorosa, costruita nel 1967, ha rappresentato una serie di sfide complesse e imponenti, a partire dal vecchio rivestimento del tetto in scandole in fibrocemento inquinanti, ai danneggiamenti causati dalle tempeste, da atti vandalici e non ultimo da un parassita del legno che ha intaccato la struttura lignea del campanile. L'importante opera di rinnovamento della parte strutturale, degli interni e dei rivestimenti esterni ha risposto all'esigenza di rendere funzionale questo luogo di culto, adattando anche la struttura edilizia al moderno rito religioso. L'aspetto esteriore del progetto architettonico è stato mantenuto fedele all'originale ricorrendo all'impiego delle scandole Prefa in alluminio, poste in opera mediante tecniche d'installazione all'avanguardia. Oltre al vantaggio di mantenere pressoché invariata l'estetica della chiesa, è stato determinante, ai fini di questa scelta, il fatto che l'alluminio non solo è un materiale duraturo ed ecologico, ma è anche resistente agli agenti atmosferici e agli atti vandalici, quasi esente da manutenzione e poco costoso.

[prefa.com](http://prefa.com)

## dossier restauro e recupero

realizzazioni

### Lapitec

**Hotel Roma - Castel Franco Veneto, Treviso (I)**  
progetto ristrutturazione dello studio AD, Mauro Argentin e Simone Daminato



Nel giugno 2014 l'Albergo Roma è stato colpito da un incendio che ha completamente distrutto il quarto piano, e ha compromesso anche gli altri piani dell'albergo. La committenza ha letto l'evento come una possibilità per trasformare l'hotel, accrescendo i servizi offerti agli ospiti attraverso una ristrutturazione importante, che ha modernizzato la struttura interna senza stravolgere totalmente il manufatto ma con interventi puntuali. Il Lapitec® con differenti colori e finiture è risultato, grazie alla sua versatilità, il prodotto più indicato per i pavimenti, i rivestimenti e i top di alcune superfici.  
lapitec.com

realizzazioni

### Italserramenti

**Residenze Bergamo+ Parco Locatelli - Bergamo (I)**  
progetto riqualificazione di Antonio Citterio Patricia Viel and Partners



L'area dismessa dell'ex Enel, a Bergamo, è stata trasformata in un complesso di edifici residenziali. Italserramenti ha progettato per l'occasione una finestra dalle caratteristi-

che peculiari: basata sul serramento in legno/alluminio Vivaldi con profilo squadrato per legni laccati, mordenzati, tecnorovere, tecnorovere vissuto e con profili uni-one per finiture silk, e caratterizzata dall'applicazione di un vetro strutturale a scalino dalla parte esterna del battente al posto dell'alluminio. Il vetro in Bergamo+ è a doppia camera. Questo serramento dalla linea moderna, senza fermavetro, non richiede nessuna manutenzione, offre la massima luce agli ambienti interni dell'edificio, contiene il livello della rumorosità proveniente dall'esterno, garantisce alti livelli di sicurezza e abbate le dispersioni termiche. Il vetro a scalino è incollato strutturalmente, in modo da conferire maggiore rigidità e tenuta al battente, rendendo il serramento adatto per aperture di ampie dimensioni.  
italserramenti.it

realizzazioni

### Wienerberger

**Scuola materna S. Giuseppe - Castel Bolognese, Ravenna (I)**  
progetto recupero dello studio Lambertini Mainardi



La nuova scuola materna rappresenta un interessante esempio di recupero e rinnovamento di un edificio storico, una porzione dell'ex convento dei Frati Cappuccini, oggetto di un ampliamento che ha saputo integrare la costruzione cinquecentesca con la nuova struttura. Un intervento che non solo ha restituito a Castel Bolognese un antico simbolo architettonico della città, ma ha messo a disposizione della comunità una nuova struttura che rispetta i canoni costruttivi ed energetici

più innovativi, anche grazie a un nuovo involucro all'avanguardia con schermature per le pareti vetrate basso emissive e blocchi di tamponamento Porotherm PLANA+ Revolution 12-50/24,9. L'innovativo cappotto in laterizio della gamma Porotherm Revolution, infatti, è una soluzione altamente traspirante, con un'elevata resistenza meccanica e al fuoco, che unisce i vantaggi di un'ottima coibentazione termica alla capillarità dei materiali che la compongono: laterizio e lana di roccia. La struttura porosa del laterizio e l'anima isolante della lana di roccia consentono l'autoregolazione dell'umidità all'interno della parete, assicurando in questo modo un microclima confortevole e salubre all'interno degli spazi scolastici. L'applicazione del cappotto in laterizio Porotherm Revolution nella realizzazione della scuola materna ha comportato una riduzione delle perdite di energia e la completa eliminazione dei ponti termici, garantendo in questo modo, oltre a un risparmio sui costi di riscaldamento, anche elevati standard qualitativi e un ottimo livello di comfort.  
wienerberger.it

realizzazioni

### Magnetti Building

**Palazzina residenziale Aler - Cinisello Balsamo, Milano (I)**  
progetto europeo EASEE (Envelope Approach to Improve Sustainability and Energy Efficiency)



Magnetti Building ha preso parte allo studio europeo - un consorzio di 16 partner provenienti da 8 Paesi diversi per la ricerca di soluzioni innovative per la riqualificazione ener-

getica e le migliori estetiche all'involucro esterno degli edifici costruiti prima del 1975 - contribuendo allo sviluppo di nuove tecnologie costruttive all'avanguardia, all'insegna dell'ecocompatibilità, dell'efficienza energetica e dell'integrazione ambientale e alla realizzazione dell'intervento di riqualifica della struttura alle porte di Milano. Per la ristrutturazione dell'edificio, altamente energivoro e stilisticamente obsoleto, è stato ideato e applicato un rivestimento di oltre 500 mq di pannelli prefabbricati alleggeriti isolanti, che sostituisce il più tradizionale "cappotto" termico apportando numerosi vantaggi in termini strutturali, estetici e prestazionali. L'innovazione e l'unicità dei pannelli prefabbricati posizionati risiedono nella composizione in TMR: materiale composito che combina la qualità di una matrice cementizia molto densa con alta resistenza alla compressione e ridotta permeabilità, caratteristiche accompagnate da ottime prestazioni meccaniche, raggiunte grazie all'utilizzo di una rete tessile a elevata resistenza alla trazione. Grazie allo sviluppo e all'impiego di sistemi di aggancio meccanico speciali, appositamente realizzati per i nuovi rivestimenti isolanti, infatti, l'azienda di Carvico ha potuto eseguire i lavori di montaggio in tempi strettissimi e, soprattutto, senza l'utilizzo di impalcature, ponteggi o strutture invasive.  
magnettibuilding.it

realizzazioni

### Stahlbau Pichler

**Sede produttiva ADIGE5 - Levico Terme, Trento (I)**  
progetto di ACE architectural lab



Il restyling delle facciate è stato operato da Stahlbau Pichler attraverso tre interventi principali: il rivestimento con tubolari in alluminio verniciati, la pensilina a sbalzi e le strutture portanti di supporto alla facciata. Questo progetto ha visto l'impiego della costruzione a secco. Tale scelta implica precisione, velocità di cantiere e qualità esecutiva più elevati rispetto ai tradizionali sistemi costruttivi. L'acciaio rappresenta senza dubbio una soluzione efficace in tal senso: è sicuro sismicamente, è flessibile, è riciclabile al 100%, può essere tracciato e può coniugare ai vantaggi prestazionali sia in termini costruttivi che energetici, costi e tempi di costruzione certi. Ai vantaggi di un materiale come l'acciaio, in questo progetto, si sono aggiunti quelli della tecnologia di taglio laser Lasertube di BLM Group: uno strumento indispensabile per realizzare strutture preassemblate innovative, leggere, precise che possono essere connesse tra di loro con tempi ridottissimi. Tecnicamente si può dire che la tecnologia Lasertube permette di realizzare automaticamente i particolari progettati a CAD, sommando in un solo sistema le diverse operazioni prima svolte su macchine differenti. La precisione ottenuta permette di progettare accoppiamenti, giunzioni, incastrati altrimenti impensabili.  
stahlbaupichler.com