

80
years
1937-2017



80 anni
Mapei.
Il futuro
comincia
oggi.

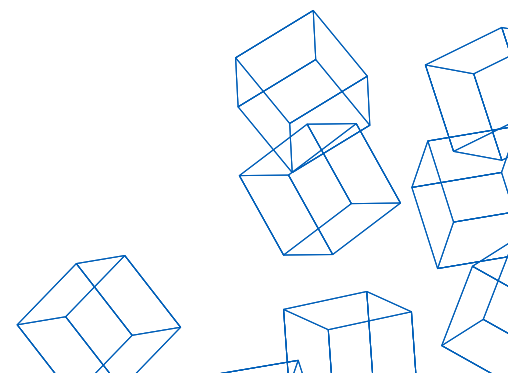


Indice

80 anni di eccellenza. Introduzione di Giorgio Squinzi.	4
Ricerca e Sviluppo. La nostra guida.	8
Produzione. Tecnologia al servizio del mercato.	10
Prodotti. Un mondo di soluzioni.	12
Consulenza e Assistenza Tecnica. Il nostro spirito di Gruppo.	14
Sostenibilità. Garanzia di qualità ambientale.	16
Formazione. Trasmettere competenze.	18
Qualità. La nostra cultura aziendale.	20
Marketing & Comunicazione. Completezza più correttezza.	22
Cultura. Orgogliosi di essere protagonisti.	24
Sport. Calcio e ciclismo, grandi passioni.	26
I numeri di Mapei.	28
Mapei nel mondo.	32
I Valori Mapei.	36

Le linee di prodotto:	40
Prodotti per ceramica e materiali lapidei.	42
Prodotti per resilienti, LVT, tessili e pavimentazioni sportive.	44
Prodotti per parquet.	48
Prodotti per pavimentazioni cementizie e in resina.	50
Prodotti per l'isolamento acustico.	52
Prodotti per l'edilizia.	54
Additivi per calcestruzzo.	56
Prodotti per il rinforzo strutturale.	60
Prodotti per il risanamento di edifici in muratura.	62
Prodotti per l'isolamento termico.	64
Finiture murali colorate e protettive.	66
Prodotti per impermeabilizzare.	68
Prodotti per costruzioni in sotterraneo.	70
Sigillanti ed adesivi elastici.	72
Prodotti per l'industria navale.	74
Additivi di macinazione per cemento.	76
Colophon.	80

Mappei.
“Formidabile
squadra”
con il senso
della sfida.





Sarebbe forse comprensibile, ottant'anni dopo, fermarsi e guardarsi alle spalle, compiaciuti e orgogliosi. Ripercorrere la nostra storia, ricordare il coraggio e la determinazione di papà Rodolfo quando, pioniere, partì dalla periferia milanese nel 1937, e via via sfogliare l'album dei successi in Italia e nel mondo fino a diventare oggi, noi di Mapei, leader riconosciuti nel mondo nei materiali per l'edilizia e l'industria.

Ma chi mi conosce, la mia famiglia, e tutte le 10.000 persone che con noi lavorano e collaborano, quella squadra eccezionale che è cuore e anima del Gruppo, sanno che la passione e la tenacia che mi sono propri, e che sempre hanno contraddistinto le nostre intuizioni imprenditoriali, mi portano a guardare avanti, agli orizzonti futuri e ai traguardi che, insieme, potremo ancora conquistare.

I valori della famiglia intrecciati a quelli dell'impresa, il coraggio, l'intuizione, la ricerca, l'innovazione, le idee nuove sono il nostro patrimonio. Patrimonio che negli anni ha portato Mapei a consolidarsi in Italia e ad espandersi nel mondo: all'insegna di una crescita costante, trasparente, senza scorciatoie, con un processo d'internazionalizzazione vincente. Puntando, sempre, sulla più importante delle risorse: le persone.

I successi imprenditoriali, i numeri, i progetti di Mapei li trovate, ottimamente argomentati e descritti in questo volume. Qui mi preme ricordare che la vera impresa Mapei, in questi anni sovente così difficili, è stata il saper sempre mettere davanti a tutto il riconoscimento delle

“La qualità dei nostri prodotti è unica e riconosciuta in tutto il mondo. La nostra filosofia aziendale è chiara: specializzazione nell’ambito dell’edilizia, ricerca e sviluppo, internazionalizzazione, un servizio alla clientela sempre più personalizzato”



Nel 1937 Mapei iniziò l'attività con 7 dipendenti, oltre al suo fondatore Rodolfo Squinzi (il secondo da destra).

qualità delle persone, le loro capacità, le professionalità, i sentimenti. Mai un bilancio in perdita o un arretramento dei ricavi, o riduzione di organico, nessuna ora di cassa integrazione e, per contro, un impegno costante con i finanziamenti di attività sportive, universitarie, artistiche. Non si tratta semplicemente di valorizzare la funzione sociale di Mapei, ma di sottolineare, con forza, che proprio da qui passano le strade del nostro successo, oggi e in futuro. Saper essere lungimiranti, puntando sulla nostra “formidabile squadra” di dipendenti, partner, fornitori, amici come imprescindibile valore di sviluppo e innovazione.

Lo spirito di gruppo, la coesione, il senso della sfida ci contraddistinguono: la mia passione sportiva è ben nota, il protagonismo Mapei nel mondo del calcio e del ciclismo sono fiori all’occhiello per tutto il Gruppo, che si ispira ai principi più sani e virtuosi dello sport. Come mi sentite spesso ripetere: “Mai smettere di pedalare”. E come è oggi, così sarà domani. Idee nuove generano processi innovativi che, a loro volta, favoriscono la nascita di altre idee nuove... Un circolo virtuoso che noi di Mapei alimentiamo grazie alle caratteristiche “speciali” delle nostre persone, che operano in un ambiente favorevole allo sviluppo della creatività, con chiarezza di obiettivi e una forte volontà di migliorarsi senza sosta. Mai dimenticare il passato, da dove veniamo e il grande patrimonio di idee su cui abbiamo basato i nostri primi 80 anni.

Ottant’anni dopo la storia Mapei continua, il futuro è adesso. La qualità dei nostri prodotti è unica e riconosciuta

*“Il segreto del nostro successo?
Mettere davanti a tutto le persone, le loro qualità,
le professionalità, i sentimenti. Intrecciamo i valori
della famiglia con quelli dell’impresa”*

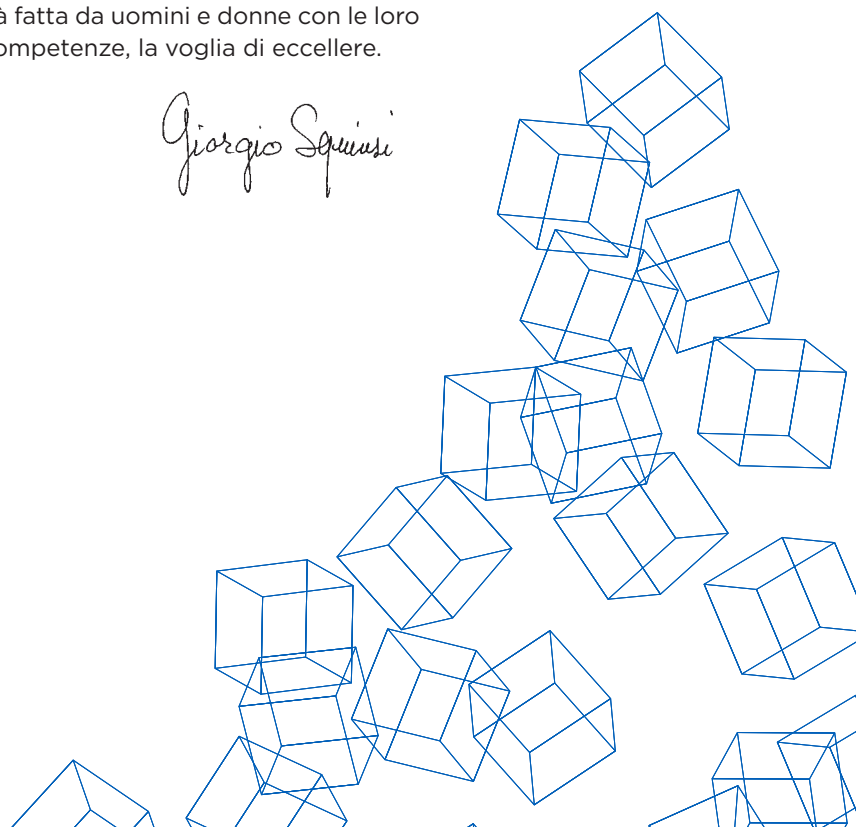
in tutto il mondo. La nostra filosofia aziendale è chiara: specializzazione nell’ambito dell’edilizia, ricerca e internazionalizzazione, un servizio alla clientela sempre più personalizzato. Perché per Mapei i clienti sono partner. Soluzioni all’avanguardia, innovative, sicure, sostenibili per l’ambiente ci consentono di migliorare il lavoro e la qualità della vita, di essere protagonisti nella costruzione delle nostre case ma anche nella riqualificazione di alcuni tra i più importanti edifici del patrimonio artistico e culturale mondiale, di sedi storiche, museali, sportive.

Ricerca e sviluppo, innovazione e valorizzazione dei talenti individuali sono e resteranno il motore della nostra crescita. Siamo legati all’Italia, che amiamo e che ci ha visto crescere. Dall’Italia siamo partiti per conquistare nuovi luoghi e nuovi mercati. Oggi abbiamo una consolidata dimensione mondiale. La nostra voglia di fare e di innovare si è imposta sui mercati di tutto il mondo: Mapei significa oggi 81 consociate e 73 impianti nei cinque continenti, in 33 differenti Paesi; i nostri prodotti da costruzione sono oltre 5.000, 2,4 miliardi di euro il fatturato consolidato presunto del 2016. Ovunque ci presentiamo con la nostra carta d’identità improntata sull’etica, la trasparenza, la responsabilità. I nostri prodotti passano costantemente al vaglio di laboratori accreditati in Italia e all’estero. Il mercato dell’edilizia, in questi ultimi anni, è cambiato moltissimo. Sotto i colpi della crisi, delle nuove esigenze e domande, delle opportunità e dei bisogni. Mapei si è saputa adattare, per poi imporsi, guardando sempre avanti, in un processo

di adattamento e crescita, mantenendo la rotta con fiducia e competenza, diversificando e ampliando la propria gamma di prodotti all’insegna di una costante specializzazione, dell’internazionalizzazione come strada maestra e della ricerca e sviluppo come essenziali punti di riferimento.

È, dunque, con legittimo orgoglio che guardiamo al passato, alle radici e alle fondamenta del nostro successo nel tempo, ed è con altrettanta fiducia e convinzione che apriamo ora un’altra pagina della nostra storia che, ancora una volta, sarà fatta da uomini e donne con le loro passioni, le idee, le competenze, la voglia di eccellere.

Giorgio Squinzi



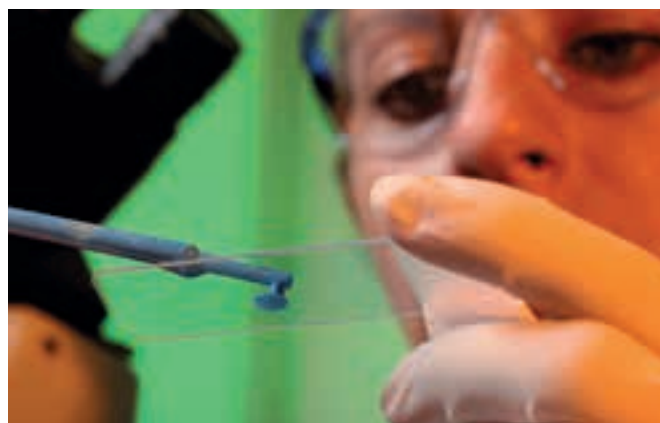


18

Centri di ricerca principali
dislocati in 13 paesi

Ricerchiamo e produciamo innovazione per un mercato ad alta velocità in edilizia.

Una parte considerevole del fatturato annuo di Mapei è destinato a investimenti in R&S. Per Mapei **la Ricerca e l'Innovazione sono materia quotidiana e vero motore della crescita.**



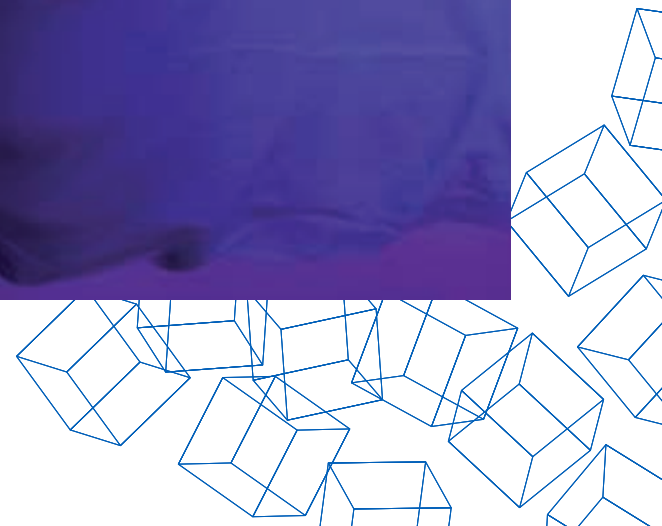
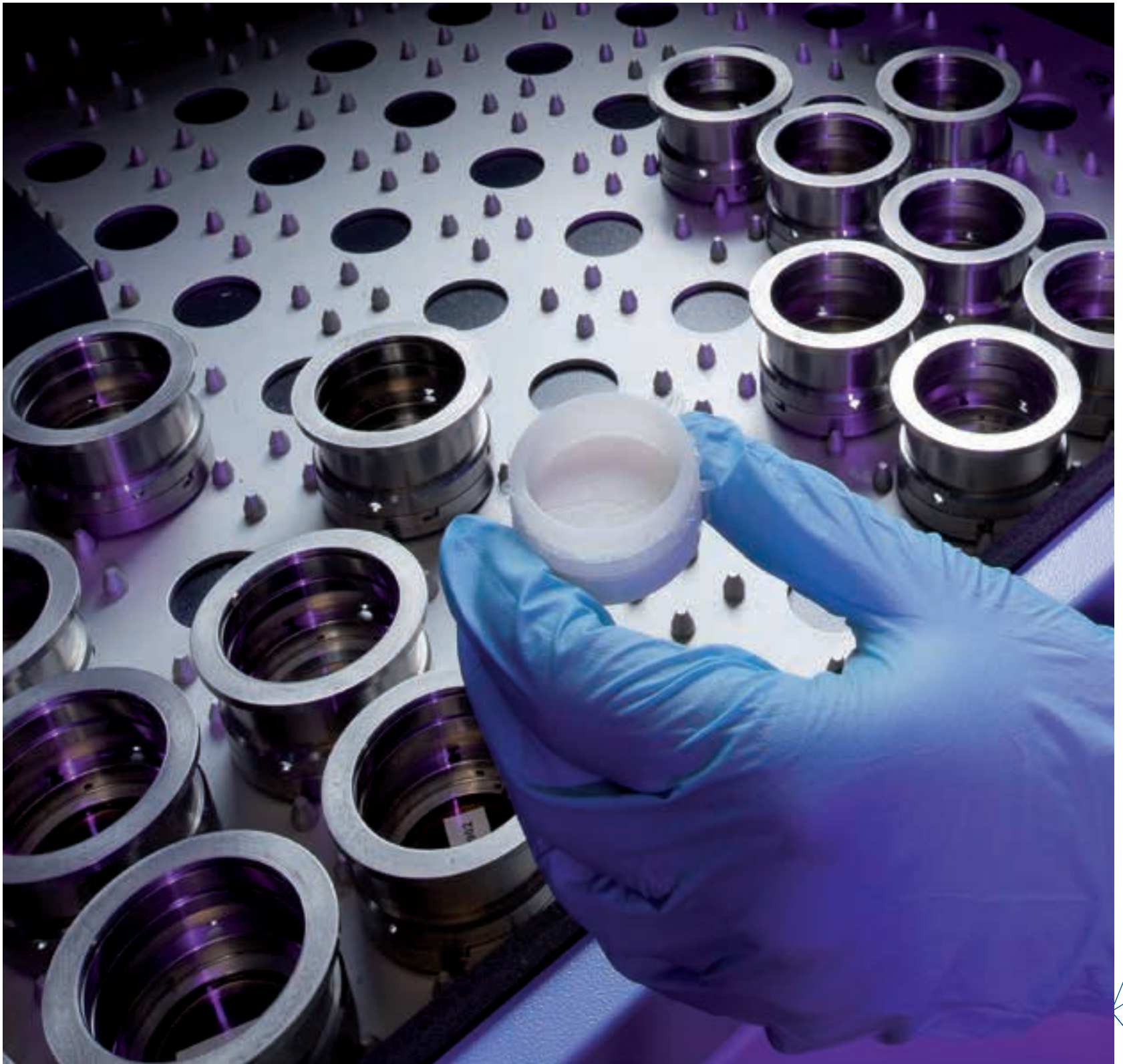
L'impegno nella ricerca di Mapei ha come obiettivo primario quello di mettere a disposizione dell'utilizzatore soluzioni innovative e sicure al fine di migliorare il lavoro in tutti gli scenari di cantiere, anche i più complessi e impegnativi. Mapei ha da sempre dedicato un grande impegno in questo ambito **impiegandovi il 12% dei dipendenti del Gruppo**, dedicando la maggior parte delle assunzioni in tale campo e **destinando il 5% del fatturato aziendale in R&S**. I ricercatori di Mapei lavorano in una rete globale di **18 Centri principali**, il principale dei quali è il Centro di Ricerca Corporate di Milano, che coordina il lavoro degli altri 17 laboratori e funziona anche da laboratorio di analisi centrale.

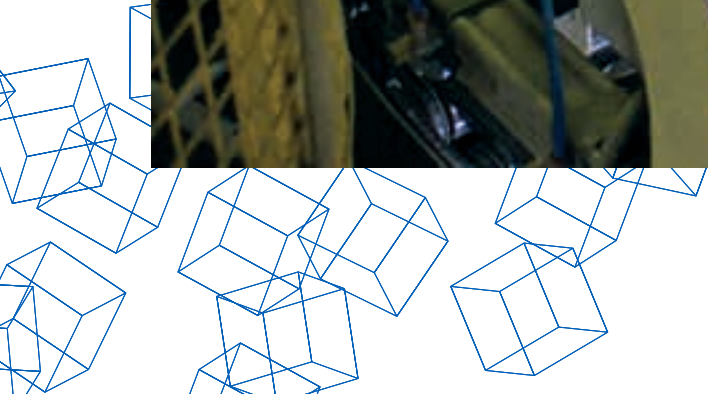
I laboratori, dotati di strumenti d'avanguardia, lavorano in stretta sinergia tra loro e **collaborano costantemente**

anche con università e istituti di ricerca scientifica e industriale. I laboratori di R&S fungono anche da supporto all'assistenza tecnica per la soluzione delle necessità e richieste più impegnative dei clienti; accanto ad essi, operano anche i laboratori di controllo qualità, presenti in tutti i **73 stabilimenti** del Gruppo.

I 18 Centri di R&S MAPEI nel mondo:

3 Italia	1 Cina	1 Polonia
3 Stati Uniti	1 Corea	1 Singapore
2 Germania	1 Francia	1 Svizzera
1 Austria	1 Malesia	
1 Canada	1 Norvegia	







più di

25.000

tonnellate di prodotti spedite
ogni giorno

Il nostro sistema produttivo: potente, efficiente, flessibile e sostenibile.

Negli stabilimenti Mapei vengono utilizzate **tecnologie produttive all'avanguardia** che permettono di affiancare elevati ritmi della filiera ad un **costante controllo qualitativo**, dalla materia prima al confezionamento.



73 stabilimenti in 5 continenti e in 33 paesi diversi. 25.000 tonnellate di prodotti al giorno (4.5 milioni di tonnellate in un anno) che escono dagli stabilimenti e altrettante materie prime che entrano nei cantieri in tutto il mondo. Questi i numeri di Mapei, ad oggi.

Il risultato è sotto gli occhi tutti: **ottimizzazione** dei costi della logistica, **vicinanza** ai clienti, **garanzia** di massima efficienza della produzione nel rispetto dell'ambiente e delle aspettative locali.



più di

66.000

clienti in tutto il mondo

16 linee di prodotti. Un'offerta senza paragoni in tutti i cantieri del mondo.

Con la sua **vasta gamma di prodotti, oltre 5.000**, tra cui adesivi, sigillanti, malte speciali etc, Mapei contribuisce a migliorare le caratteristiche degli edifici, dal rinforzo antisismico alla salubrità degli ambienti.

I prodotti Mapei

I più innovativi per il mondo dell'edilizia. Sviluppati per ridurre il consumo energetico, fabbricati localmente da impianti che rispettano l'ambiente, sicuri per l'applicatore e l'utilizzatore finale, certificati secondo gli standard ufficiali più severi. Migliaia e migliaia di referenze nel mondo, la più completa gamma esistente. Spesso invisibili, sempre indispensabili: questi sono i prodotti Mapei.

Tecnologicamente all'avanguardia, rispondono a qualsiasi necessità del progettista e dell'utente finale, fornendo sempre le migliori soluzioni. Con un preciso orientamento al mercato, alle sue esigenze ed evoluzioni, i nostri prodotti sono perfettamente inseribili in sistemi omogenei e integrati, così da offrire ai clienti le più specifiche ed avanzate soluzioni nel mondo dell'edilizia.

[Prodotti per ceramica e materiali lapidei](#)

[Prodotti per resilienti, LVT, tessili e pavimentazioni sportive](#)

[Prodotti per parquet](#)

[Prodotti per pavimentazioni cementizie e in resina](#)

[Prodotti per l'isolamento acustico](#)

[Prodotti per l'edilizia](#)

[Additivi per calcestruzzo](#)

[Prodotti per il rinforzo strutturale](#)

[Prodotti per il risanamento di edifici in muratura](#)

[Prodotti per l'isolamento termico](#)

[Finiture murali colorate e protettive](#)

[Prodotti per impermeabilizzare](#)

[Prodotti per costruzioni in sottoterraneo](#)

[Sigillanti ed adesivi elastici](#)

[Prodotti per l'industria navale](#)

[Additivi di macinazione per cemento](#)

Qualità certificata

Mapei ottiene da sempre la certificazione degli organismi ufficiali riconosciuti internazionalmente per i propri prodotti.

Per maggiori informazioni visitate:

www.mapei.com






oltre
1.000
nuove formulazioni
all'anno del Gruppo

Progettisti, costruttori, utilizzatori, rivendite edili: insieme per lavorare meglio e ottenere risultati duraturi.

Gli utilizzatori dei prodotti Mapei verificano giorno dopo giorno come questa scelta si traduca in ottimizzazione del lavoro, **massima resa applicativa**, perfetti risultati in tutte le condizioni di impiego. Mapei non è un semplice fornitore ma un **partner** per tutti gli operatori del settore.

Dal costante scambio di esperienze e di idee con i propri clienti e con le rivendite edili, Mapei recepisce le indicazioni per orientare l'innovazione e ampliare la gamma delle linee e delle referenze. Nei grandi e piccoli punti vendita della ceramica e nelle rivendite edili scoprirete che la qualità Mapei non si ferma al prodotto ma continua nella **competenza** del personale di vendita, nella **passione** dei nostri rivenditori, nel **valore** dei loro consigli. I nostri clienti inoltre si possono avvalere di una **Assistenza Tecnica continua e qualificata**, dal progetto alla realizzazione, a garanzia di un risultato finale sempre all'altezza delle aspettative.

In occasione dell'80° anniversario di Mapei **il nuovo sito internet porterà avanti la nostra mission che, da sempre, è informare, supportare, coinvolgere e facilitare nelle scelte progettuali, costruttive ed applicative.**



più di

50.000

tonnellate di CO₂
compensate

Esperienza, ricerca e innovazione per costruire insieme un futuro di sostenibilità.

Affidabilità, durabilità, rispetto per ambiente, operatori e utilizzatori finali, risparmio di materiali ed energia sono le caratteristiche messe **al servizio di grandi e piccole realizzazioni** di qualità in ogni parte del mondo.

Offrire le soluzioni migliori e più innovative per progettare e costruire in modo ecosostenibile è un impegno fondamentale per Mapei. Richiede responsabilità e la capacità di fare scelte concrete per mettere a disposizione di progettisti, imprese, applicatori e committenti **prodotti sicuri, affidabili, duraturi nel tempo e con il minor impatto sull'ambiente**. È un percorso che pone al centro la salvaguardia dell'ambiente e della salute, e che unisce architettura di qualità, ricerca e sviluppo e si basa sul valore delle esperienze maturate dall'Azienda nei più importanti cantieri di tutto il mondo.

Mapei contribuisce infatti a un'edilizia verde attraverso prodotti formulati con materie prime innovative, riciclate e ultraleggere, sviluppati per ridurre il consumo energetico e a bassissime emissioni di composti organici volatili. Un ulteriore significativo contributo all'eco-sostenibilità è dato poi dallo sviluppo di prodotti con migliorate prestazioni meccaniche e durabilità, che, permettendo un più lungo ciclo di vita dei manufatti, comportano una ovvia riduzione di rifiuti e di consumo di materiali e di energia per la ricostruzione.

La nostra è una scelta che guarda al futuro ed è il frutto di un impegno continuo nella ricerca di formule innovative, integrabili ed efficaci in sistemi applicativi completi. Mantenere standard qualitativi di eccellenza richiede inoltre importanti investimenti mirati. L'eccellenza non può però essere solo dichiarata: Mapei vuole che ciò che comunica sia misurabile, misurato e certificato da enti terzi, che possano giudicare in modo oggettivo. Mapei ha fatto anche di più, **compensando dal 2012 più di 50.000 tonnellate di CO₂ associate alla produzione italiana di Keraflex Maxi S1 zero attraverso l'acquisto di crediti certificati per il finanziamento di energia eolica in India.** Mapei promuove concretamente la sostenibilità aderendo a programmi e organizzazioni internazionali, tra cui il programma internazionale **Responsible Care** per lo sviluppo sostenibile e il sistema **LEED** - Leadership in Energy and Environmental Design - sviluppato da US Green Building Council per la progettazione di edifici eco-compatibili.

I prodotti Mapei **rispondono alle normative e agli standard internazionali più severi.**



Green Residence,
Sveio - Norvegia





 più di
161.000
professionisti
del settore coinvolti

Mettiamo in campo la migliore formazione. I risultati ci danno ragione.

La formazione tecnica ha un ruolo fondamentale per **Mapei** che **promuove in tutto il mondo corsi di aggiornamento e scuole di posa** per il perfezionamento dell'utilizzo e delle tecniche di posa dei propri prodotti.



I corsi sono tenuti dall'Assistenza Tecnica Mapei e dai nostri esperti con l'impiego di dimostrazioni pratiche, mezzi audiovisivi e la divulgazione di materiale tecnico informativo. E per raggiungere direttamente i cantieri Mapei si avvale in molti paesi anche di un apposito motorhome, una vera e propria scuola itinerante che permette di portare la formazione in modo capillare in tutti i territori.

Altrettanto importante è inoltre la formazione online e su supporti digitali, gestibile su PC, tablet e smartphone. Rientra in questo impegno collaborativo anche il **servizio di consultazione delle voci di capitolato "Guida alla progettazione Mapei"**. Mapei organizza periodicamente convegni e seminari di aggiornamento tecnico rivolti a progettisti, responsabili di cantiere e specialisti del

settore, operando in stretta collaborazione con gli Ordini Professionali.

Mapei è accreditata Ente Formatore Terzo presso il Consiglio Nazionale dell'Ordine degli Architetti Pianificatori Paesaggisti e Conservatori, con autorizzazione a svolgere attività formativa e **rilascio dei crediti formativi professionali**.

Più di 6.700 eventi vengono svolti nei diversi centri di formazione Mapei e nei nostri **Specification Centres** in Italia e in tutto il mondo: Francia, Norvegia, Germania, Singapore, Stati Uniti, Polonia, Ungheria, solo per citarne alcuni. Gli eventi, molti anche presso i clienti e le Associazioni di Categoria, coinvolgono sempre esperti relatori e sono centrati su temi tecnici e di attualità per il comparto edile e della progettazione.



1994

l'anno della prima certificazione di sistema SGQ

Lavoriamo per produrre Qualità continua: per i clienti, per i committenti, per l'ambiente, per la nostra cultura aziendale.

Mapei svolge un ruolo di **leader mondiale** nel settore dei prodotti chimici per l'industria delle costruzioni mediante **il miglioramento continuo della soddisfazione dei clienti e delle parti interessate** (dipendenti, fornitori, comunità locali, autorità, proprietà).



Il Codice Etico è la nostra carta d'identità. I nostri sistemi di gestione sono i capisaldi della nostra cultura aziendale: qualità, ambiente, sicurezza, sostenibilità e responsabilità sociale. Il Sistema di Gestione per la Qualità è stato applicato da Mapei fin dal 1994 e certificato in conformità alla norma ISO 9001 e da allora è stato continuamente aggiornato.

I principali stabilimenti di Mapei applicano un Sistema di Gestione Ambientale conforme alla norma ISO 14001. E ogni anno il piano viene esteso a un numero sempre maggiore di stabilimenti del Gruppo nel mondo. Siamo orgogliosi che molti abbiano conseguito la certificazione del **Sistema di Gestione per la Salute e la Sicurezza del Lavoro** secondo la norma **OHSAS 18001**. Il principale sito

produttivo del Gruppo, a Robbiano di Mediglia, Milano, adotta l'**EMAS III** (Environmental Management and Audit Scheme), un **Sistema di Gestione Ambientale dell'Unione Europea**. Nel 2017 viene editato il primo **Bilancio di Sostenibilità** per la rendicontazione di tutte le attività di Mapei S.p.A. nell'ambito della responsabilità sociale.

Società certificate ISO 9001: **40**

Stabilimenti certificati ISO 14001: **28**

Stabilimenti certificati OHSAS 18001: **13**

Stabilimento certificato EMAS III: **1**

Per ulteriori informazioni sulle singole società del Gruppo visitate il sito **www.mapei.com**



Marina Bay Sands - Singapore







245

dipendenti del Gruppo dedicati alle attività di Marketing & Comunicazione

Una comunicazione globale. Chiara, completa, corretta.

In tutti i mercati in cui operiamo, garantiamo con tutti i mezzi a disposizione ai nostri clienti una corretta informazione sui nostri prodotti e sull'Azienda.

Punto vendita e promozioni

È qui che comincia il dialogo e la scelta. I nostri corner informativi servono proprio a questo. A valorizzare le qualità dei nostri prodotti e delle nostre linee. Promozioni mirate incentivano la vendita dei prodotti Mapei.

Sito web e social networks

Informazioni sul Gruppo e sui prodotti disponibili nei vari mercati. La presenza online Mapei si caratterizza per facilità di consultazione e risposta ad ogni esigenza. I Social. La presenza sui social permette a Mapei l'uso di un linguaggio diretto e di interagire con i propri contatti.

Packaging

Riconoscibile, curato e in regola con le norme di ogni Paese. I dati identificativi, quelli applicativi e le prestazioni finali sono riportati con grande evidenza in ogni confezione e corrispondono alle reali prestazioni dei prodotti.

Pubblicità

Dalla stampa tecnica specializzata ai quotidiani di informazione e sportivi, dalla radio alle campagne web e social.

Guida alla Progettazione Mapei

Voci di capitolato disponibili sul sito per la consultazione da parte dei progettisti e dei tecnici del settore.

Documentazione tecnica

Ricca di dettagli tecnici, dai campi d'applicazione fino alle voci di capitolato sempre comunque con informazioni trasparenti e veritiere. Anche il listino prezzi è stato formulato per essere uno strumento di lavoro pratico e di facile consultazione per i rivenditori.

Realtà Mapei

170.000 abbonati solo in Italia: il principale strumento di comunicazione dell'Azienda con il mondo dell'edilizia. Realtà Mapei raggiunge tutte le categorie di professionisti e operatori dell'edilizia. Accanto alla versione italiana viene realizzata una versione in lingua inglese, Realtà Mapei International, bimestrale, stampata e distribuita in tutto il mondo, oltre alle versioni in lingua locale per un totale di 19 edizioni nel mondo, per diverse centinaia di migliaia di lettori.

Fiere

La partecipazione alle fiere di settore rappresenta l'occasione per presentare i nuovi prodotti e sistemi, comunicare il know-how Mapei partecipando e organizzando convegni ed eventi collaterali in occasione delle fiere stesse.



1984

l'anno del primo Abbonamento
Sostenitore al Teatro alla Scala di Milano

Al centro della cultura e dell'arte.

L'amore per la cultura, nelle sue molteplici espressioni, l'impegno per promuoverla, la volontà di affiancare il nome e il cuore Mapei alla produzione artistica del nostro Paese e nel mondo, fanno parte, da sempre, del patrimonio genetico del Gruppo.



Siamo stati protagonisti all'Expo di Milano, così come lo eravamo a Shanghai nel 2010. Ma l'impegno Mapei a fianco dei grandi eventi all'insegna della cultura, della sostenibilità, della solidarietà, nasce dalla ferma convinzione di R. Squinzi che **"il lavoro non possa mai essere separato dall'arte e dalla passione"**.

Il nostro cuore è legato a Milano, al **Teatro alla Scala**: era il 1984 quando sottoscrivemmo per la prima volta l'**"Abbonamento Sostenitore"** e la passione divenne inarrestabile quando collaborammo alla ristrutturazione e al restauro della struttura. Il matrimonio artistico tra Mapei e la Scala fu definitivamente celebrato nel 2008, quando diventammo **"Socio Fondatore"** e si è rafforzato nel 2016 quando **Giorgio Squinzi è entrato a far parte del Consiglio di Amministrazione**. Sempre a Milano ci è particolarmente

cara la collaborazione con il **Museo Nazionale della Scienza e della Tecnologia**. La passione artistica e culturale di Mapei si è diffusa e ha abbracciato l'Italia intera e il mondo: con i nostri prodotti abbiamo contribuito a restaurare il Teatro Petruzzelli di Bari, il Teatro San Carlo di Napoli, il Museo Archeologico di Palermo "Antonio Salinas", il **Museo Solomon R. Guggenheim di New York e la Peggy Guggenheim Collection di Venezia**. Mapei è divenuta anche **Socio Fondatore dell'Accademia Nazionale di Santa Cecilia**. L'Azienda è anche da sempre attenta alle tematiche legate all'ambiente e alla conservazione del patrimonio artistico italiano; siamo **Corporate Golden Donor del Fondo per l'Ambiente Italiano (F.A.I.)** col quale abbiamo partecipato a vari progetti di restauro e sostenitori dell'Associazione Dimore Storiche Italiane ADSI.



Teatro alla Scala,
Milano - Italia





1988

l'anno della prima sponsorizzazione della squadra Sassuolo Calcio

Dallo sport passione e impegno.

“Il Sassuolo Calcio è una storia di provincia nel senso nobile del termine, fatta di grande lavoro e di territorio, legato al grande mercato della piastrella. Il ciclismo è una mia grande passione, metafora della vita e del mio motto: mai smettere di pedalare” (Giorgio Squinzi).



Sassuolo, una realtà europea

Dopo una prima sponsorizzazione, dal 1988 al 1991, nata come riconoscimento nei confronti del comprensorio delle ceramiche, Mapei ha ripreso la sponsorizzazione nel 2002. Dalla serie C, in soli dieci anni il Sassuolo ha raggiunto il debutto in Europa League: **un successo senza precedenti**, il riconoscimento di un grande lavoro fatto di competenza, professionalità, entusiasmo. Ma oltre alla squadra c'è il **Mapei Stadium** di Reggio Emilia. Sottoposto ad interventi di riqualificazione e migliorie per poter raggiungere gli standard imposti dalla Lega di Serie A e dalla UEFA, ospita alcune tra le più importanti competizioni calcistiche internazionali. Grazie al progetto “Stadio aperto senza barriere”, che ha visto la rimozione delle reti e delle barriere tra le tifoserie e il terreno di gioco, è diventato un simbolo del calcio senza violenza, adatto ad accogliere giovani e famiglie.

Ciclismo: un legame indissolubile

Con particolare emozione abbiamo vissuto la consegna a Giorgio Squinzi, del **Premio Vincenzo Torriani 2016**. Il prestigioso riconoscimento, a ricordo del più popolare degli organizzatori di gare ciclistiche, a partire dal Giro d'Italia, ha ribadito quanto Mapei “crede” e investe in questo sport: il Gruppo dal 1993 a fine stagione 2002 è stato proprietario di un top team accreditato di 654 successi compresi 4 Campionati del Mondo su strada, 4 Coppe del Mondo individuali, un Giro d'Italia, una Vuelta, 5 Coppe del Mondo a squadre e una miriade di grandissime classiche che hanno portato la squadra al **vertice di tutte le graduatorie internazionali**. Negli anni successivi Mapei ha sostenuto squadre giovanili e la sponsorizzazione di gare: è ormai da 10 anni UCI Main Event Partner dei Campionati del Mondo di ciclismo.

I numeri di Mapei*

*Aggiornati ad aprile 2017



2.4

Miliardi di euro di fatturato consolidato presunto nel 2016



18

Centri di ricerca principali in 13 paesi



Nuove formulazioni all'anno del Gruppo Mapei

oltre

1.000



più di

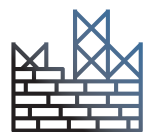
9.000

Dipendenti di cui il 12% impiegati in R&S

81



Consociate del Gruppo



più di

5.000

Prodotti per l'edilizia del Gruppo Mapei



più di

50.000

Tonnellate
di CO₂ compensate



245

Dipendenti del
Gruppo addetti alle
attività di Marketing
& Comunicazione



più di

66.000

Clienti in
tutto il
mondo

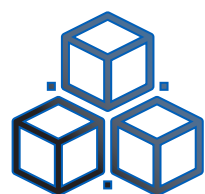


73 Stabilimenti
nei 5 continenti,
in 33 paesi diversi



Professionisti del settore
coinvolti nei training Mapei

più di **161.000**



più di

25.000

Tonnellate di prodotti
spedite ogni giorno



Tonnellate di CO₂ fatte
risparmiare grazie agli
additivi di macinazione
per cemento Mapei

3.000.000



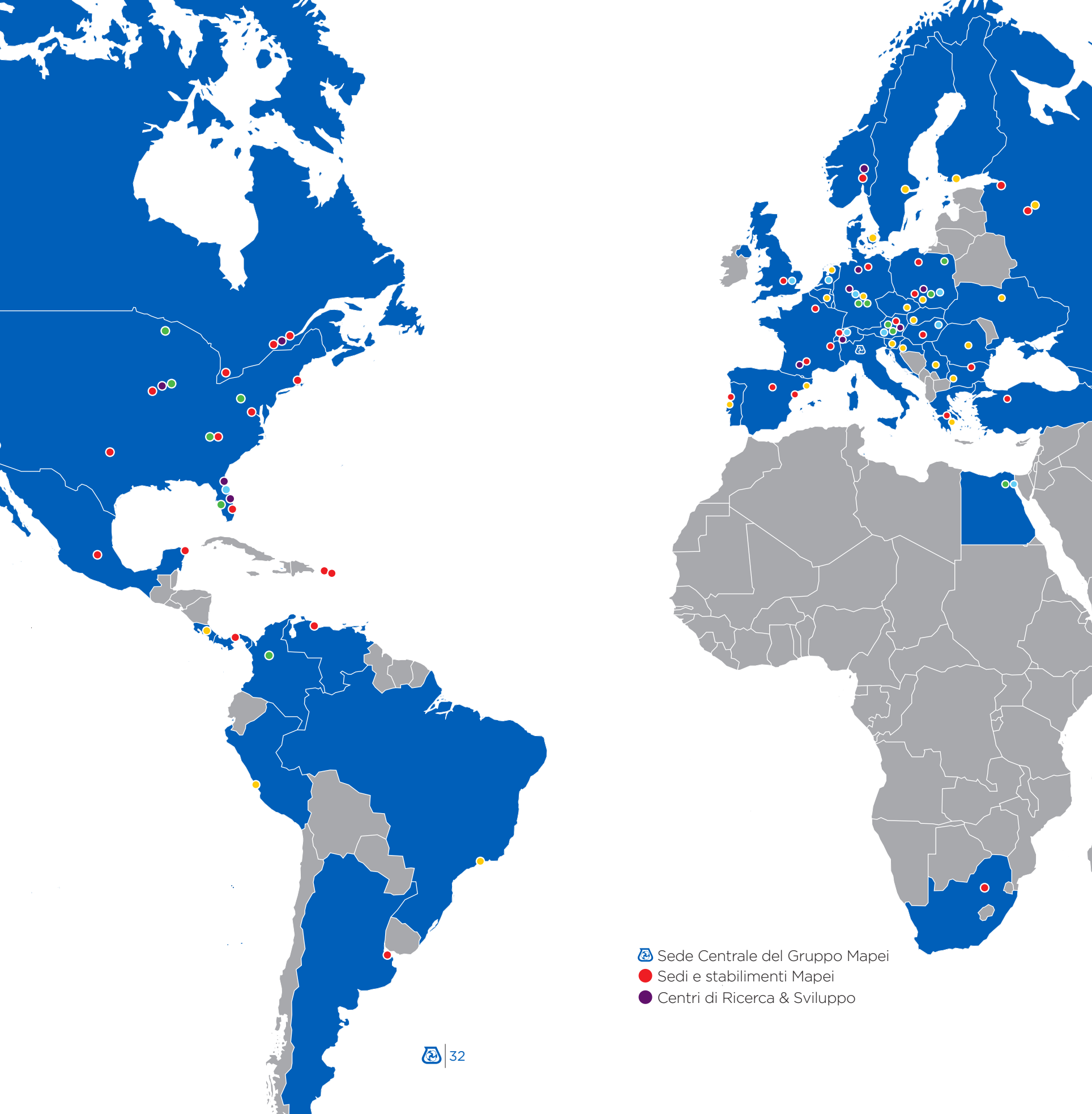





Mapei nel mondo

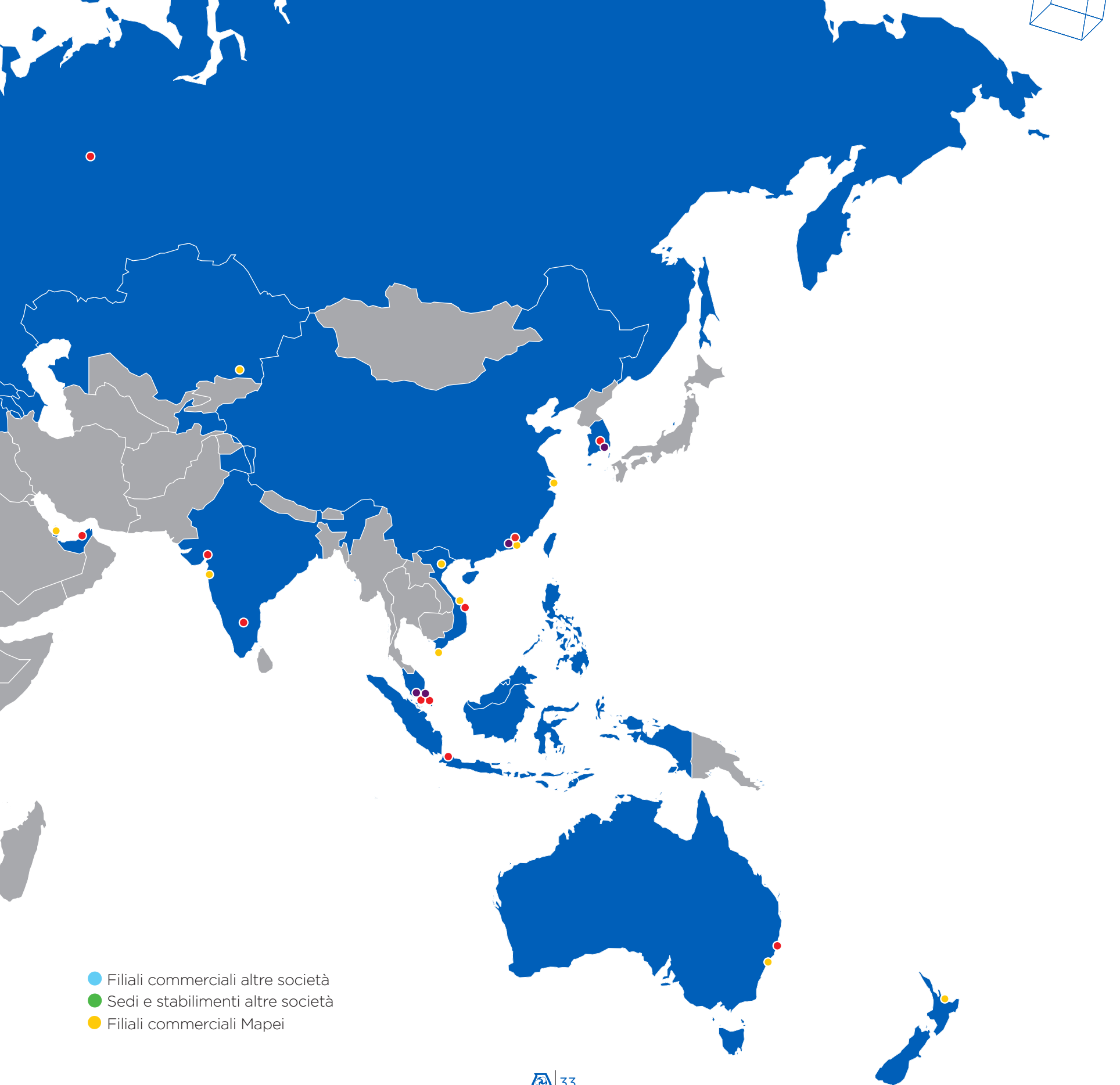
73 stabilimenti e 81 consociate come sinergia a valore aggiunto.

Il dialogo fra le realtà Mapei attive nel mondo e gli operatori dell'edilizia rafforza la solidità del Gruppo e rende condivisi i miglioramenti.

Mapei cresce facendo tesoro delle conoscenze e delle relazioni,
dentro e fuori l'impresa.



-  Sede Centrale del Gruppo Mapei
-  Sedi e stabilimenti Mapei
-  Centri di Ricerca & Sviluppo



- Filiali commerciali altre società
- Sedi e stabilimenti altre società
- Filiali commerciali Mapei





La forza della trasparenza

I Valori Mapei si toccano con mano. Appaiono e si affermano, con evidenza, nella nostra missione quotidiana: contribuire a migliorare la qualità della vita delle persone con la creazione di prodotti chimici per costruzioni sempre più sostenibili. Valori che vogliamo condividere con il mercato, i clienti, i fornitori e tutte le persone e le organizzazioni con le quali collaboriamo.

L'**Etica**, la **Trasparenza**, la **Responsabilità Sociale e Ambientale** sono i nostri pilastri e la sfida per il futuro. Per Mapei significano il pieno rispetto del nostro codice etico e l'osservanza delle regole nazionali e internazionali, costanti rapporti di collaborazione e di valorizzazione dei territori in cui operiamo, il lancio di nuove campagne in difesa della qualità del settore della chimica per l'edilizia.

Integrità, **Lealtà**, **Impegno**, **Rispetto** sono un patrimonio Mapei da ottant'anni e lo porteremo, con forza, nel futuro. L'**Internazionalizzazione** e l'**Innovazione** sono le strade che costantemente percorriamo.

Per **Ricerca** e **Sviluppo**, in 18 laboratori nel mondo, investiamo il 5% del nostro fatturato annuo. I nostri prodotti rispondono ai requisiti richiesti dalle normative internazionali e apportiamo costanti migliorie alle loro proprietà.

Sicurezza e **Qualità** sono sempre in primo piano: le 16 linee di prodotti che commercializziamo sono rispettose dell'ambiente e sicure per le persone. Applichiamo sistemi di gestione per la Qualità, per l'Ambiente, per la Salute e la Sicurezza certificati secondo le norme internazionali ISO 9001, ISO 14001 e OHSAS 18001. Il principale sito produttivo del gruppo adotta l'EMAS III, un sistema di Gestione Ambientale dell'Unione Europea. Anche i nostri prodotti e sistemi sono certificati e sicuri. Molti di loro infatti sono certificati dai più prestigiosi enti italiani ed internazionali.

E, da sempre, Mapei è in prima fila nella prevenzione dei rischi sul **Lavoro**: con attività di comunicazione e formazione in università, scuole e associazioni.

Mapei è oggi azienda leader nel mondo grazie a questi **Valori** e a tutte le **Persone** che compongono la nostra "grande famiglia", una formidabile squadra di 10.000 persone che non solo portano i nostri prodotti a essere protagonisti su tutti i mercati, ma hanno impresso il marchio Mapei in tante delle nostre case e in alcune tra le più importanti opere e costruzioni artistiche, storiche, sportive in ogni continente.

INTEGRITÀ
RICERCA E SVILUPPO
VALORI
SOSTENIBILITÀ
IMPEGNO
RESPONSABILITÀ
RISPETTO
ONESTÀ
PROFESSIONALITÀ
COLLABORAZIONE
ETICA

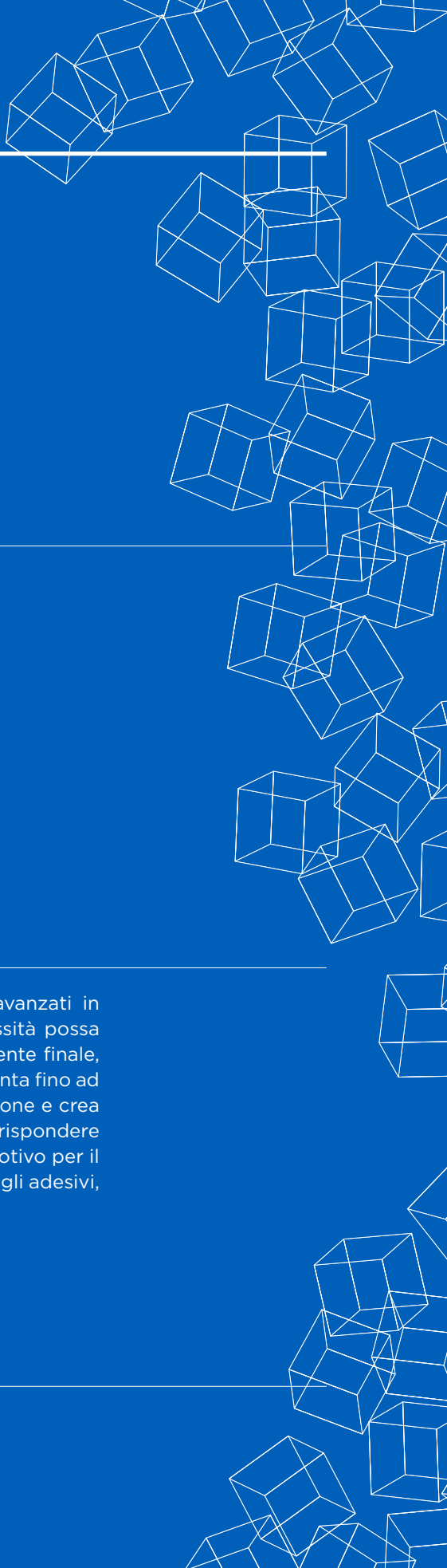




Le linee di prodotto

I prodotti Mapei contribuiscono a migliorare la qualità della vita migliorando l'estetica, il comfort e la sicurezza degli ambienti in cui viviamo. I prodotti Mapei, infatti, sono ovunque nelle nostre case. Sotto i pavimenti, nel calcestruzzo dei pilastri o sulle superfici degli edifici storici. Supporti spesso invisibili, ma sempre indispensabili. Tutto ciò, naturalmente, con un preciso orientamento al mercato per rispondere velocemente alle sue richieste, evolvere i prodotti e inserirli, ove possibile, in sistemi omogenei e integrati, così da offrire ai propri clienti specifiche soluzioni alle più varie esigenze del mondo dell'edilizia.

Oltre 5.000 prodotti tecnologicamente avanzati in grado di rispondere a qualsiasi tipo di necessità possa avere il progettista, l'esperto di settore o l'utente finale, fornendo soluzioni che partono dalle fondamenta fino ad arrivare al tetto. Mapei è sinonimo di innovazione e crea di continuo sistemi di prodotto completi per rispondere a qualsiasi tipo di richiesta. È questo il vero motivo per il quale Mapei è leader mondiale nel mercato degli adesivi, sigillanti e prodotti chimici per edilizia.



1

Prodotti per ceramica
e materiali lapidei

2

Prodotti per resilienti,
LVT, tessili
e pavimentazioni
sportive

3

Prodotti
per parquet

4

Prodotti per
pavimentazioni
cementizie e in resina

5

Prodotti per
l'isolamento acustico

6

Prodotti per l'edilizia

7

Additivi
per calcestruzzo

8

Prodotti per il rinforzo
strutturale

9

Prodotti per il
risanamento di edifici
in muratura

10

Prodotti per
l'isolamento termico

11

Finiture murali
colorate e protettive

12

Prodotti per
impermeabilizzare

13

Prodotti
per costruzioni
in sotterraneo

14

Sigillanti
ed adesivi elastici

15

Prodotti per
l'industria navale

16

Additivi di macinazione
per cemento



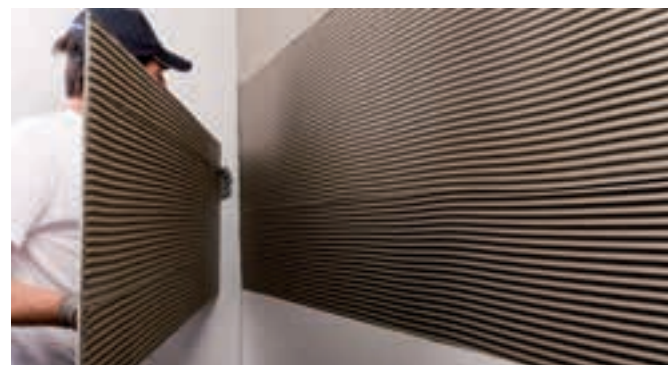
Centro Commerciale
e Ricreativo "Riviera"
Mosca - Russia

1

Prodotti per ceramica e materiali lapidei

Le nostre sono sempre
belle pose.

Piastrelle di grande
e piccolo formato,
piastrelle effetto
legno, elementi
decorativi in cotto,
sistemi riscaldanti.
Mapei c'è. In ogni
ambiente.



Mapei offre una gamma completa di prodotti per la posa dei rivestimenti in ceramica e materiale lapideo: adesivi, riempitivi per fughe, sigillanti, malte per massetti, primer, lisciate e prodotti complementari. Prodotti all'avanguardia che tengono il passo con l'evoluzione del mercato dei rivestimenti ceramici e lapidei.

Questo permette di essere sempre un partner di fiducia, in grado di rispondere a tutte le esigenze di un mercato in continua evoluzione in termini di tipologie di rivestimento, formati, spessori e di poter offrire sistemi di prodotti idonei ad ogni possibile campo di applicazione. Tutti i nostri adesivi e i prodotti per fughe sono classificati in accordo alle norme EN 12004 ed EN 13888 e le loro prestazioni vengono testate e certificate

in modo rigoroso utilizzando i metodi di valutazione previsti dalle norme europee.

Mapei si conferma leader nel settore anche per l'attenzione nei confronti dell'ambiente: sono più di 150 i prodotti Mapei identificati dal logo "Green Innovation", che rispondono a requisiti di sostenibilità ambientale grazie ad esempio alla loro bassissima emissione di VOC, e che contribuiscono ad ottenere crediti per i più importanti protocolli ambientali come LEED e BREEAM. Dalla posa della ceramica a tutte le tipologie di materiale lapideo, la ricerca Mapei garantisce la più completa gamma di prodotti in modo da poter scegliere il sistema di posa migliore per ogni specifica esigenza.



Fondazione Poliambulanza
Brescia - Italia

2

Prodotti per resilienti, LVT, tessuti e pavimentazioni sportive

Il segreto è sotto il pavimento.

La ricerca Mapei ha da sempre l'obiettivo di sviluppare prodotti sempre meno dannosi per chi li utilizza e con sempre minore impatto ambientale. Le camere ambientali di cui sono dotati i nostri laboratori R&D permettono di valutare le emissioni di composti organici volatili (VOC) secondo normative internazionali.



Mapei presta grande attenzione ai nuovi trend dei materiali e propone una gamma di sistemi che supportano tecnicamente e completano la posa di pavimenti resilienti, LVT e tessuti.

Questi pavimenti sono accomunati da specificità che li rendono particolarmente idonei a ambienti quali ospedali e cliniche, scuole, palestre, aeroporti, uffici, negozi, ambienti industriali. Tutte situazioni quindi dove la pulibilità, l'igiene e il comfort rivestono un ruolo di primaria importanza ma, allo stesso tempo, dove le superfici sono soggette a traffico intenso e utilizzo continuo.

Ma proprio per le loro peculiarità tecniche, i pavimenti resilienti necessitano di una valutazione del sottofondo accurata e dell'adozione di soluzioni di posa adeguati. E' necessario infatti assicurare una buona resistenza

meccanica del supporto che accoglierà questi materiali ed effettuare una attenta analisi di diversi fattori (umidità, assoluta planarità e regolarità del supporto, etc.) per garantirne durabilità e il massimo delle prestazioni.

Grazie al supporto continuo dei propri laboratori di Ricerca e Sviluppo, Mapei propone una gamma completa di prodotti e sistemi all'avanguardia che include massetti, primer, rasature e adesivi.

Fin dal 1980 le nostre soluzioni per resilienti, tessuti e LVT offrono un'eco-sostenibilità certificata, nel pieno rispetto dei programmi internazionali per la salvaguardia dell'ambiente e della salute.

E dal 2005 tutti i prodotti sono testati e certificati da istituti internazionali qualificati, tra i quali il GEV, associazione di cui Mapei è membro.



Tennis Club
Alberto Cipolloni,
Foligno - Italia

2

Prodotti per resilienti, LVT, tessili e pavimentazioni sportive

Voi pensate a giocare.
Al resto pensiamo noi.

Fin dagli anni '70 i nostri prodotti sono stati impiegati in tutti gli impianti sportivi del mondo. I nostri prodotti contengono soluzioni tecnologiche, attente alle prestazioni sportive, alla salute dell'applicatore e dell'utente finale.



Lo sport è importante: per i bambini e per gli adulti, per la salute psicofisica delle persone e per il benessere delle comunità. E Mapei è da sempre vicina allo sport. Quello di tutti: dal dilettante al professionista.

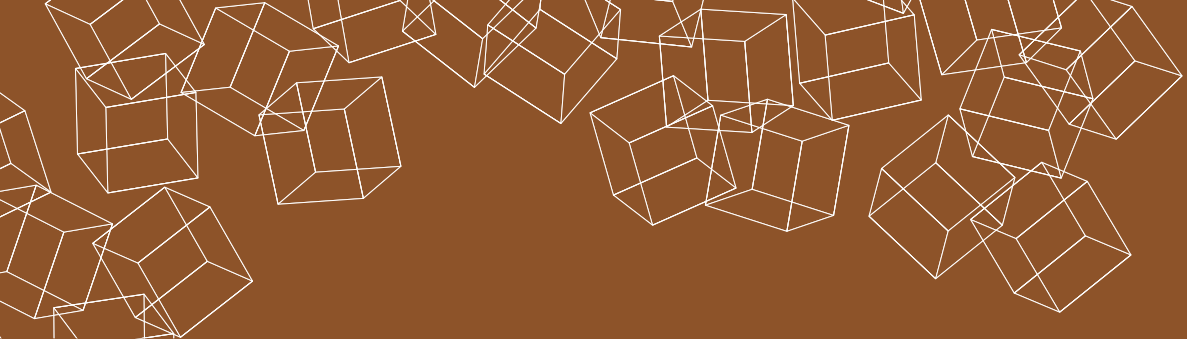
Ecco perché da oltre 40 anni Mapei opera nel campo dell'impiantistica sportiva e, grazie al suo impegno per la ricerca dell'innovazione si è accreditata come il principale partner tecnico nell'individuazione delle migliori soluzioni per l'installazione di ogni tipologia di pavimentazione sportiva, dal consolidamento del sottofondo fino all'applicazione delle bande di giunzione.

Forniamo gli adesivi utilizzati per i più prestigiosi eventi di atletica leggera: una gamma di prodotti specifica per i principali produttori di pavimentazioni sportive resilienti.

Mettiamo a disposizione svariati sistemi per la costruzione di sottofondi dei campi sportivi in erba naturale/artificiale, adesivi per la posa dell'erba sintetica, così come aggregati calibrati per drenaggi performanti.

Sviluppiamo soluzioni specifiche per le più disparate pratiche sportive con una gamma certificata di sistemi a base di resine acriliche e poliuretaniche adatte alle diverse attività sia in indoor che in outdoor, curando in particolare il comfort, la resistenza, l'estetica e la sicurezza di gioco.

Mapei e lo sport. Una sfida continua che vinciamo ogni giorno.



Schlosshotel Fleesensee
Göhren-Lebbin
Germania

3

Prodotti per parquet

Con noi il legno è vivo e vegeto.

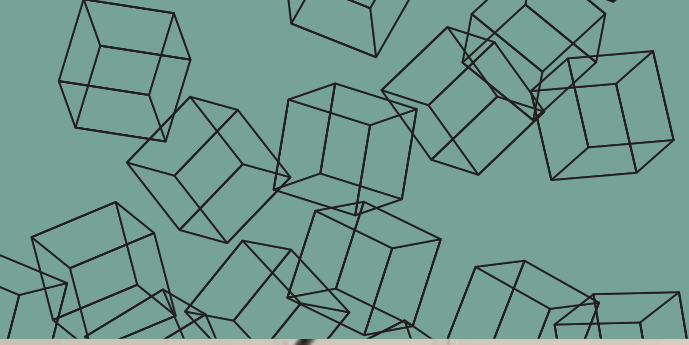
Dal piccolo al grande formato. Per ogni dimensione. Mapei ha sempre la giusta soluzione di posa.



Facilitare e velocizzare il lavoro all'applicatore e garantire la durabilità della pavimentazione in legno nel tempo: sono questi gli obiettivi di Mapei, che propone prodotti tecnologicamente avanzati ma allo stesso tempo facili da utilizzare. Tutto questo senza mai trascurare la tutela della salute dell'applicatore e il rispetto dell'ambiente.

L'impegno continuo di Mapei nella realizzazione di prodotti eco-compatibili e a bassissimo contenuto di sostanze organiche volatili (VOC), ha portato alla formulazione di prodotti che garantiscono la sicurezza del posatore e anche dell'utente finale. La nostra linea di prodotti dedicata esclusivamente al parquet è costituita non solo da adesivi, ma da una gamma

completa di soluzioni, a partire dalla preparazione del fondo di posa con leganti, additivi, malte premiscelate per il confezionamento di massetti, primer, consolidanti, impermeabilizzanti per la preparazione dei supporti, lisciature ad alta resistenza fino ad arrivare alla finitura superficiale con oli colorati e vernici all'acqua e a prodotti specifici di manutenzione.



Museo Casa Enzo Ferrari
Modena - Italia

4

Prodotti per pavimentazioni cementizie e in resina

Il bello di essere calpestati.

Dalla clean room al loft: Mapei mette a punto pavimenti professionali, certificati e di pregio artistico.



Mapei ha sviluppato nei propri laboratori di Ricerca e Sviluppo dei sistemi per pavimenti epossidici, poliuretanic e cementizi che, grazie alle loro caratteristiche, consentono agli utilizzatori di adeguare, efficacemente e in breve tempo, ogni ambiente alle reali esigenze di utilizzo.

Ed è così che con le pavimentazioni Mapei si può scegliere l'aspetto estetico migliore, senza trascurare quello tecnico, quale la resistenza all'abrasione, all'urto, alla fessurazione e agli agenti chimici aggressivi, garantendo così la planarità e la facilità di pulizia. I nostri sistemi sono studiati per risolvere ogni esigenza: ambienti di design, luoghi di interesse artistico, spazi di co-working, loft etc.

Ma non solo, le proposte di Mapei sono talmente customizzabili e attente alle certificazioni più severe che trovano largo impiego in molteplici settori industriali quali quello alimentare, chimico-farmaceutico, camere bianche, parcheggi, oltre che in ambienti civili e commerciali.



Torri Solea, Solaria e Aria
Milano - Italia

5

Prodotti per l'isolamento acustico

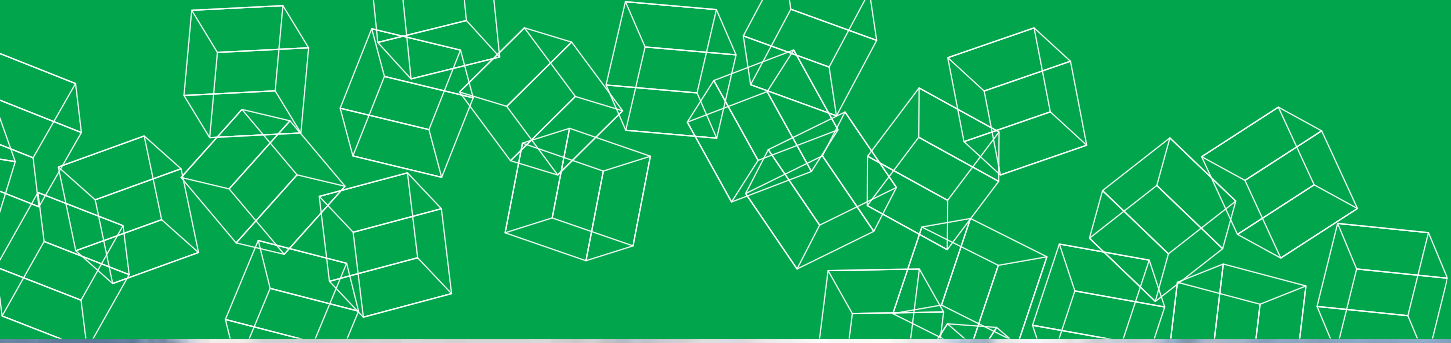
Il silenzio è d'oro.

I nostri sistemi fonoisolanti, che vantano eccellenti prestazioni acustiche ed un'ottima resistenza a pedonabilità ed urti di cantiere, possono essere facilmente progettati con il nostro software di calcolo gratuito DataMapesilent.



La progressiva diffusione del concetto di comfort abitativo sviluppatasi nel corso degli ultimi anni ha favorito l'impiego sempre più frequente di sistemi fonoisolanti all'interno degli edifici. Che si tratti della ristrutturazione di una palazzina residenziale o di un albergo, piuttosto che del progetto di un nuovo condominio o di un palazzo per uffici, il progettista e l'impresa sono chiamati a rispettare precisi criteri che determinano il livello minimo di isolamento acustico da garantire al variare delle caratteristiche della struttura e della sua destinazione d'uso. Oltre a rispondere a specifici requisiti acustici di legge o di progetto, i sistemi fonoisolanti devono essere di semplice e rapida applicazione e mantenere inalterate le loro prestazioni nel corso del tempo. Mapei mette a disposizione una

specifico linea di prodotti certificati per l'isolamento acustico dei solai e delle pavimentazioni contro i rumori da calpestio, che si compone di membrane fonoisolanti in teli o quadrotte, fasce perimetrali comprimibili e nastri sigillanti di giunzione. Sistemi ideali negli edifici di nuova costruzione per realizzare in maniera semplice ed affidabile massetti galleggianti perfettamente isolati dal supporto, consentendo di raggiungere i requisiti acustici richiesti e migliorare sensibilmente il comfort percepito. Anche gli edifici esistenti soggetti a ristrutturazione possono beneficiare dell'impiego di speciali sistemi fonoisolanti Mapei, in grado di contrastare efficacemente la trasmissione di rumore con spessori ridottissimi, consentendo quindi di evitare la rimozione della pavimentazione esistente.



Diga sul Lago Colombo
Carona - Italia

6

Prodotti per l'edilizia

Scommettete sui sistemi vincenti.

Materiali e sistemi tecnologicamente innovativi e di alta qualità per opere durevoli.



Dighe, viadotti, canali, impianti di depurazione, edifici residenziali fino all'edilizia del futuro.

La linea edilizia di Mapei nasce nel 1988 dalla consapevolezza che un'opera durevole e sostenibile si realizza solo pensando in termini di sistema e non di prodotto ed è per questo che si è arricchita, di anno in anno, con l'inserimento di nuovi sistemi e materiali tecnologicamente avanzati, con lo scopo di fornire soluzioni per ogni tipo di problema di cantiere.

La linea si compone di numerosi prodotti tra cui malte per il ripristino, per la rasatura e la protezione del calcestruzzo; inoltre la gamma è completata da numerose malte e sistemi epossidici per l'incollaggio strutturale, per l'iniezione di fessure e l'esecuzione di ancoraggi.

Nel corso degli anni si sono aggiunte diverse tecnologie innovative tra le quali la protezione catodica galvanica, che consente di proteggere i ferri di armatura in ambienti fortemente aggressivi e malte fibrorinforzate ad elevata duttilità, idonee per tutte quelle applicazioni in cui sono previste sollecitazioni di tipo dinamico ed elevate prestazioni meccaniche.

Tali innovazioni sono in grado di migliorare la competenza e la competitività nel settore delle costruzioni offrendo l'opportunità di affrontare la tematica della durabilità e della vita utile delle strutture ed infrastrutture da un nuovo punto di vista, il tutto rispettando le normative internazionali vigenti in ogni paese.



Ponte Poya
Friborg - Svizzera

7

Additivi per calcestruzzo

Datemi un additivo
e vi solleverò il mondo.

La ricerca continua
delle migliori soluzioni
per vincere ogni sfida.



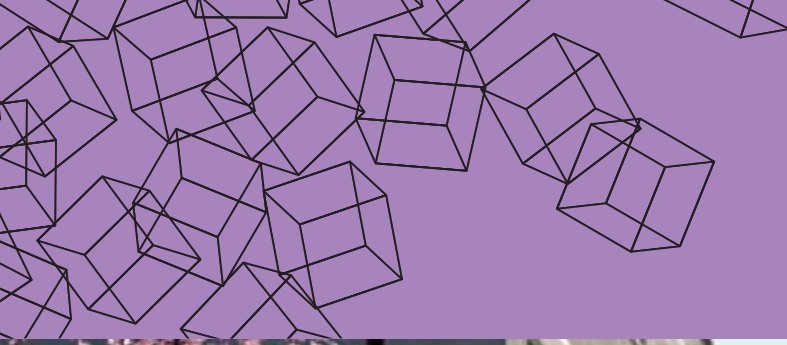
Il calcestruzzo è ancora oggi il materiale da costruzione più utilizzato al mondo. Sono però necessarie le tecnologie più avanzate per poter trasformare un prodotto relativamente semplice in un materiale di altissima qualità. Grazie alla sua lunga esperienza, Mapei fornisce una completa linea di additivi per calcestruzzi, prodotti e soluzioni tecnologiche avanzate per la realizzazione di grandi e piccoli progetti per l'edilizia, rappresentando l'eccellenza italiana in tutto il mondo.

Mapei studia accuratamente, formula e produce ogni singolo additivo al fine di vincere le sfide tecnologiche più complesse e di soddisfare le più svariate necessità che si possono presentare in cantiere. La nostra linea additivi viene costantemente aggiornata con prodotti innovativi e sempre più prestazionali, conformi ai più severi

standard internazionali e alle norme vigenti dei paesi in cui sono distribuiti.

L'aggiornamento è reso possibile grazie a una costante attività di ricerca e sviluppo e a un servizio gratuito di assistenza tecnica in cantiere, che permettono la progettazione della miscela più appropriata e la selezione dell'additivo più idoneo per realizzare calcestruzzi drenanti, massivi, autocompattanti, a ritiro controllato o qualsiasi altro tipo di calcestruzzo speciale.

Una rete capillare di mezzi attrezzati e personale Mapei altamente qualificato garantisce ogni giorno il controllo e la verifica in sito delle caratteristiche prestazionali del calcestruzzo in ogni fase della sua lavorazione.



Strada carrabile
e pedonabile
in quartiere residenziale

7

Additivi per calcestruzzo

Guardate dove mettete i piedi.

Con le nostre tecnologie rendiamo le città più belle e sicure, con la tranquillità che le opere realizzate dureranno a lungo nel tempo.

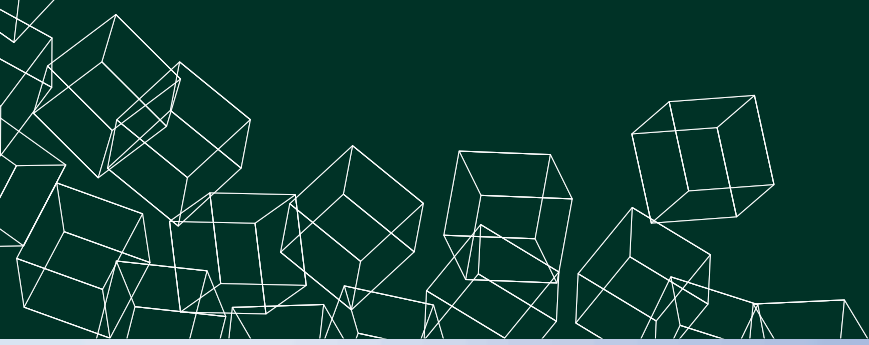


La linea additivi Mapei comprende anche una gamma di sistemi specifici per la realizzazione di pavimentazioni architettoniche al alto valore estetico, sviluppata per rispondere alle diverse esigenze di chiunque si occupi di progettare uno spazio esterno, sia che si tratti di pavimentazioni ad effetto ghiaia a vista, sia che si tratti di riqualificare moderne pavimentazioni architettoniche in pietra carrabili, in porfido e lastre a spacco.

Che si tratti di una superficie pedonale o carrabile, oppure di un'opera nuova da realizzare o di un intervento di recupero, ogni cantiere ha le proprie particolarità ed il progettista ha delle esigenze estetiche, funzionali e tecniche molto specifiche.

Le pavimentazioni architettoniche realizzate con i sistemi Mapei hanno la caratteristica di essere uniche, utilizzando tutte le risorse locali, facilmente personalizzabili con colori, tessitura, inserti, giunti ecc., e quindi perfettamente integrabili con l'ambiente circostante, garantendo nel contempo prestazioni meccaniche e durabilità eccezionali, facilità di messa in opera, economicità di realizzazione, rispetto dell'ambiente e della sicurezza e ridotta necessità di manutenzione.

Il tutto, secondo la nostra filosofia aziendale, nel rispetto delle norme vigenti nei singoli paesi.



Cattedrale di Matera - Italia

8

Prodotti per il rinforzo strutturale

Suonate la carica,
arrivano i rinforzi.

Diversi sistemi e differenti tecnologie per garantire sicurezza ad ogni tipo di struttura: calcestruzzo armato, legno e muratura in mattoni, pietra o tufo. Qualificata assistenza alla progettazione e in cantiere. Sistemi testati e certificati. Tutto questo, in un'unica linea di prodotti.

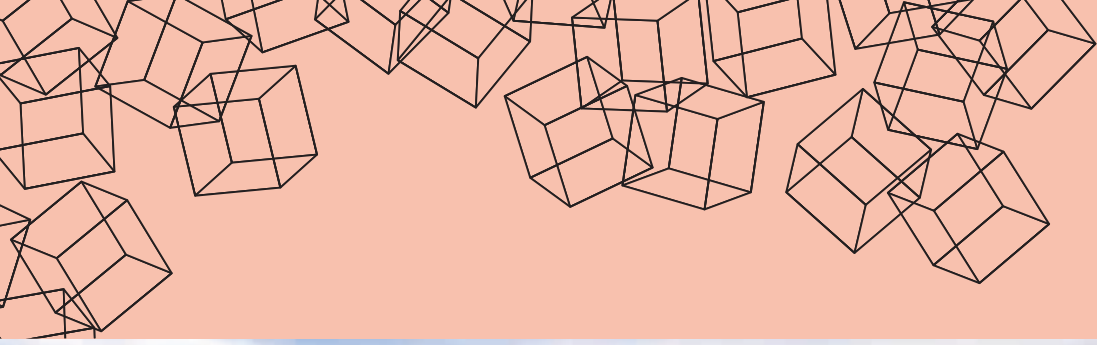


L'ingegneria strutturale deve affrontare ogni giorno le sfide più ardue e complesse. Per rispondere ad ogni richiesta, dall'edificio storico in muratura a quello in calcestruzzo armato fino alle grandi infrastrutture, Mapei ha creato diversi sistemi di rinforzo in grado di soddisfare qualsiasi esigenza: lamine, tessuti, reti e connettori in fibre di carbonio, vetro, basalto o acciaio in combinazione con matrici polimeriche o malte inorganiche, speciali micro-calcestruzzi ad elevatissime prestazioni e innovative soluzioni di presidio non strutturale.

4 i sistemi di rinforzo Mapei: FRP System (Fiber Reinforced Polymer) impiegabili sia per strutture in c.a. che muratura e legno; FRCM System (Fiber Reinforced Cementitious Matrix) per strutture in muratura, anche in versione esente da cemento, più adatta a interventi su strutture di importanza storica; HPFRCC System (High Performance Fiber Reinforced Cementitious Concrete)

ideali per strutture in c.a. e per tutti i tipi di solaio; innovative barre elicoidali in acciaio inox per la cucitura armata delle lesioni nella muratura. Infine un sistema brevettato a presidio di elementi non strutturali. Tutti i nostri sistemi sono caratterizzati da elevate prestazioni meccaniche raggiunte in minimi spessori di applicazione e con impatto architettonico praticamente nullo.

La qualità dei materiali e l'efficienza delle metodologie di rinforzo sono state testate, attraverso simulazioni sismiche, su edifici riprodotti in scala reale, presso centri di ricerca europei e università, con i quali Mapei ha una continua e proficua collaborazione. Da sempre Mapei collabora con loro per ottenere, anche per i propri sistemi di rinforzo strutturale, certificazioni italiane, europee e statunitensi e per elaborare software di calcolo di supporto alla progettazione da fornire gratuitamente ai progettisti interessati.



Museo Peggy Guggenheim
Venezia - Italia

9

Prodotti per il risanamento di edifici in muratura

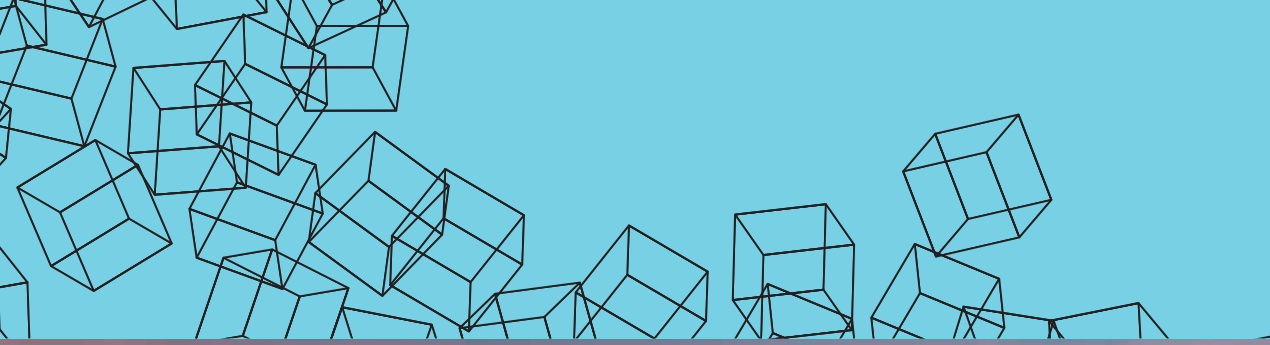
Forti in storia e in geografia.

Da diversi decenni ci interessiamo alla nostra Storia e al nostro Paesaggio. Una vasta gamma di soluzioni per il risanamento di tutti gli edifici, progettate e realizzate nel rispetto dell'ambiente e del loro fascino originario.



Un problema che può presentarsi nell'edilizia, sia di recente costruzione che storica, è quello del degrado delle murature e di tutti gli elementi costruttivi. Queste strutture richiedono adeguate operazioni, a volte di consolidamento, altre volte di risanamento, altre ancora di restauro conservativo. Per questo è necessario individuare con precisione le cause che hanno determinato il problema, attraverso un'attenta analisi visiva, accompagnata, se necessario, da opportune indagini diagnostiche e, conseguentemente, adottare il corretto intervento, nonché la giusta tecnologia. Consapevole di queste esigenze Mapei ha studiato una linea di prodotti, ampia e articolata, costituita da varie tipologie di materiali con diverse composizioni a base di calce ed esenti da cemento oppure a base calce-cemento. Ogni prodotto è formulato per avere caratteristiche elasto-

meccaniche del tutto simili a quelle delle malte da muratura e da intonaco impiegate in passato e, quindi, compatibili con qualsiasi tipo di muratura e struttura originale, anche di quelle sotto tutela delle Soprintendenze Belle Arti e Paesaggio. La linea si compone di boiacche da iniezione fillerizzate superfluide a stabilità volumetrica per il consolidamento delle murature, leganti da miscelare con aggregati di diversa granulometria per il confezionamento in cantiere di malte da muratura e intonaci, intonaci deumidificanti macroporosi resistenti ai sali, intonaci traspiranti e strutturali da abbinare a reti di rinforzo metalliche o in materiale composito, malte da muratura colorate, malte da rasatura a diversa tessitura, rivestimenti impermeabili e protettivi, consolidanti dei supporti meccanicamente deboli e sfarinanti, nonché adesivi per il rinforzo delle strutture lignee.



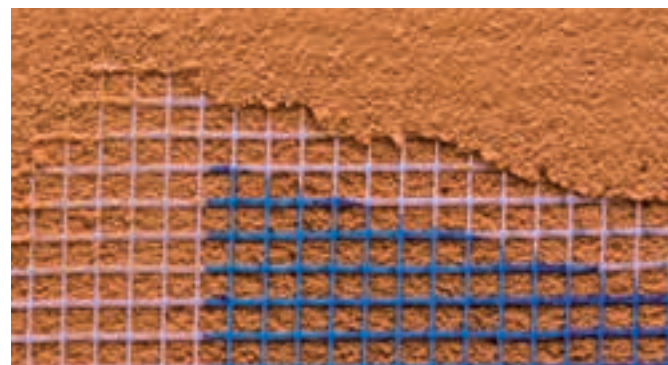
Biblioteca
"Fabbrica delle Parole"
Vila Franca De Xira -
Portogallo

10

Prodotti per l'isolamento termico

Cappotti su misura.
Certificati per tutte le taglie.

Riduzione dei consumi energetici fino al 35%, aumento del comfort abitativo, elevata durabilità e sostenibilità ambientale.



Il sistema di isolamento termico per esterno “a cappotto” di Mapei, oltre a fornire un’efficace risposta alla riduzione dei consumi per le nuove abitazioni, è la soluzione più vantaggiosa per l’immediato miglioramento delle prestazioni energetiche di un edificio esistente e consente, fin da subito, di ridurre le emissioni di CO₂ nell’ambiente permettendo notevoli risparmi economici e assicurando comfort sia estivo che invernale.

La versatilità del sistema permette anche l’applicazione di rivestimenti in pietra naturale o ceramici, e in particolare dei grandi formati a spessore sottile, consentendo finiture di grande pregio estetico. Si tratta di un sistema complesso perché composto da diversi materiali (adesivo, pannello isolante, tassello, rasatura, rete di rinforzo, primer, finitura

e accessori di posa) in cui ogni singolo componente deve essere correttamente progettato e prodotto con adeguati standard di qualità. Mapei, che è da sempre punto di riferimento nel settore degli adesivi, grazie al costante impegno nella ricerca e nello sviluppo di prodotti e sistemi innovativi, ha ideato un suo sistema di isolamento termico per esterno che utilizza componenti certificati in conformità alle più restrittive norme europee.



Condominii
"Blue Lagoon"
Miami - USA

11

Finiture murali colorate e protettive

Con noi si finisce
in bellezza.

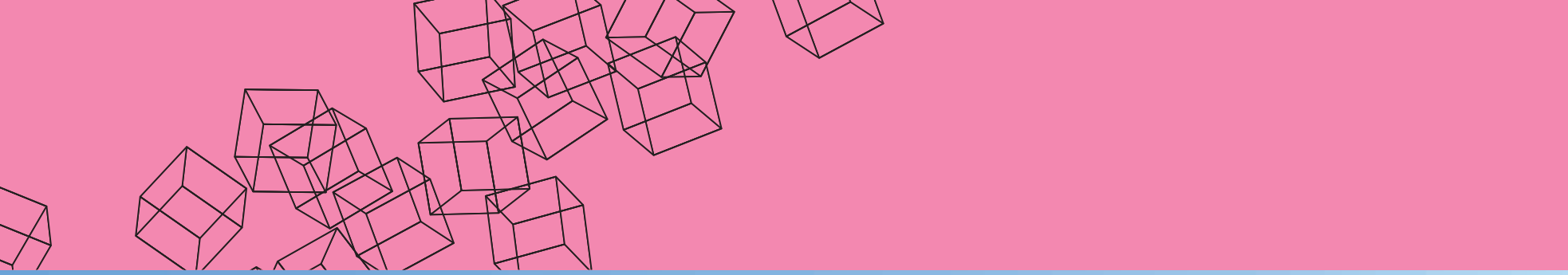
La finitura colorata
è il valore aggiunto
all'opera.



La gamma delle finiture per esterno di Mapei permette ai nostri clienti di avvalersi della nostra qualità ed esperienza. Oltre 100.000.000 di metri quadri verniciati e pitturati, la formulazione e produzione di materie prime con elevate prestazioni di protezione e durabilità, un innovativo stabilimento di produzione: queste conoscenze approfondite e questa vasta esperienza ci consentono di essere anche qui punto di riferimento del settore.

Le linee delle finiture Mapei per esterno, a seconda delle esigenze, garantiscono un mix tra un'ottima copertura, facilità d'uso, riempimento, idrorepellenza, elasticità, resistenza ai raggi UV, traspirabilità e pulibilità. E dall'esperienza maturata con le finiture per esterni, Mapei ha sviluppato anche prodotti per la protezione e la decorazioni di interni di altissima

qualità. I nostri prodotti, realizzabili in più di 1.000 colori diversi, hanno una perfetta aderenza su tutti i tipi di murature, intonaci, rasature e su vecchie pitture; rappresentano la finitura ideale per ottenere un'ottima resistenza allo sporco e alle aggressioni biologiche, unita a un'elevata durabilità.



Villa Eolo
Forte dei Marmi - Italia

12

Prodotti per impermeabilizzare

Fermi tutti.
Di qui l'acqua non passa.

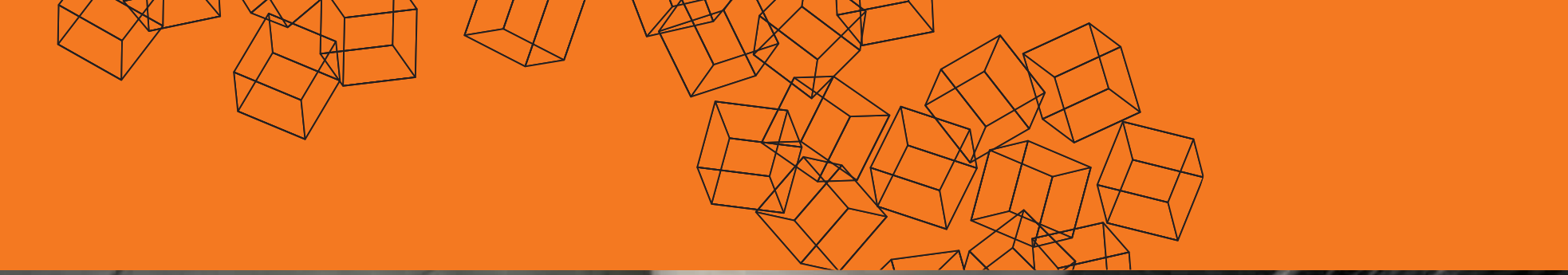
Un'esperienza internazionale applicabile in ogni settore: dalle grandi opere infrastrutturali come dighe e viadotti, fino ai terrazzi e alle piscine dell'edilizia residenziale. Le nostre soluzioni per i vostri ambienti a contatto con acqua.



L'impermeabilizzazione è un tema che Mapei affronta da sempre con successo offrendo una vasta gamma di soluzioni specifiche, sicure e durature, che coprono tutte le esigenze di cantiere, sia che si tratti di una costruzione residenziale, industriale o infrastrutturale, nuova o esistente. Quando si realizzano nuove costruzioni, o si interviene su edifici esistenti, le cui strutture sono a contatto con acqua come ad esempio ambienti interrati, strutture idrauliche, coperture in genere ed ambienti umidi, è fondamentale garantirne l'impermeabilità e la protezione al fine di aumentarne la durabilità.

Per tutti questi ambiti di applicazione, Mapei ha sviluppato diversi sistemi di prodotti che, corredati da una serie di accessori, permettono di realizzare interventi

di impermeabilizzazione sicuri, garantiti ed attenti alla cura del particolare. Ne sono un esempio la gamma delle impermeabilizzazioni cementizie ed acriliche per terrazzi, balconi, bagni e coperture, così come le membrane poliureiche che permettono di realizzare interventi più ampi coinvolgendo anche impalcati stradali, vasche e serbatoi. Inoltre Mapei offre una gamma completa di soluzioni per impermeabilizzare le strutture interrate a partire dai teli bentonitici, fino ai prodotti cementizi e alle emulsioni bituminose.



Tunnel Ejpovice
Kyšice - Repubblica Ceca

13

Prodotti per costruzioni in sotterraneo

Quando la soluzione entra nel tunnel.

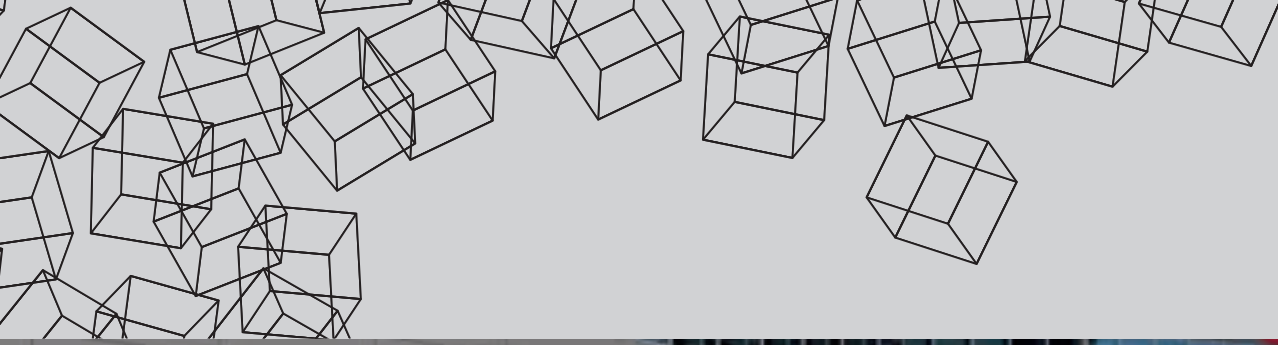
Siamo con voi nel tunnel, dall'inizio alla fine del vostro progetto. Siamo il vostro punto di riferimento per le opere in sotterraneo.



La nascita dell'*Underground Technology Team* nel 1999 è stata la chiara e decisiva risposta di Mapei alla crescente richiesta, da parte del mercato delle costruzioni, di una linea di prodotti e di un'assistenza dedicata agli spazi in sotterraneo. Le opere in sotterraneo hanno un carattere di unicità dovuto alla complessità legata alla loro fase di progettazione, ma soprattutto alla severità dell'ambiente di lavoro che richiede tecnici specializzati e particolari tecnologie.

Attraverso l'*Underground Technology Team*, ci poniamo l'obiettivo di soddisfare nella loro globalità tutte le esigenze tecniche dei nostri clienti nell'ambito delle costruzioni in sotterraneo. UTT Mapei offre infatti una gamma completa di prodotti che soddisfano le

esigenze operative di tutti i lavori in sotterraneo: dallo scavo convenzionale a quello meccanizzato, dai ripristini alle finiture, fino ai sistemi di impermeabilizzazione. Rispondere alle richieste del mercato, anche e soprattutto in termini di rispetto dell'ambiente, è l'obiettivo primario di UTT Mapei, impegnata costantemente nella ricerca e sviluppo di prodotti sempre più specializzati e competitivi sull'intero mercato globale. Il supporto tecnico in cantiere, durante tutte le fasi di applicazione dei prodotti, rende il Gruppo UTT un punto di riferimento costante nel mondo per le opere in sotterraneo.



Piazza Gino Valle
Milano - Italia

14

Sigillanti ed adesivi elastici

I migliori hanno il nostro sigillo.

La qualità degli edifici
inizia dalla cura dei
dettagli costruttivi.



Sigillare ed incollare elasticamente, fissare, riempire sono esigenze quotidiane che migliorano le prestazioni dei manufatti edili ed aumentano il comfort abitativo degli edifici. Prodotti mono e bicomponenti a base acrilica, siliconica, poliuretanic, epossipoliuretanic, vinilestere, poliestere e ibrida: le esigenze tecniche e applicative di artigiani e applicatori professionali trovano soddisfazione nella nostra gamma di sigillanti e adesivi elastici, fissaggi chimici e schiume.

La competenza e la professionalità dei laboratori di Ricerca & Sviluppo e le capacità degli impianti produttivi Mapei sono sempre al servizio del mercato. L'obiettivo è trovare soluzioni efficaci alle esigenze progettuali ed esecutive. Dai sigillanti tradizionali per le esigenze di tutti i giorni ai prodotti più sofisticati per applicazioni industriali,

dai fissaggi chimici per applicazioni su muratura ai prodotti dedicati per sopportare sollecitazioni sismiche. Per l'applicatore specializzato l'offerta Mapei per uso professionale prevede una gamma prodotti specialistica e dalle performance più avanzate, che permettono ai professionisti dell'edilizia di poter contare su prestazioni certe e risultati affidabili nel tempo.



Prodotti per l'industria
navale

15

Prodotti per l'industria navale

Salite a bordo.
Non ve ne pentirete.

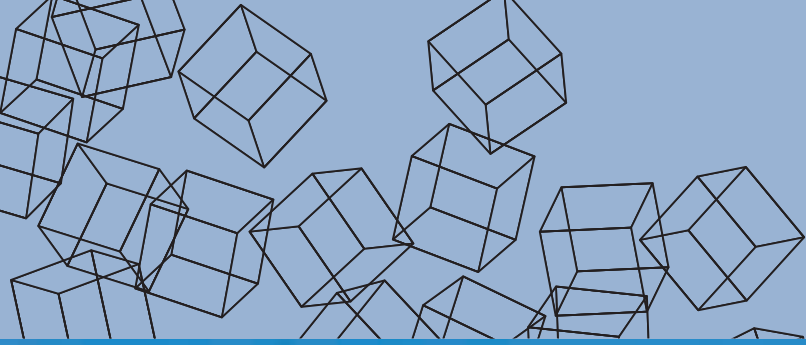
Tutte le soluzioni per interni ed esterni nell'industria navale: aree pubbliche, aree equipaggio, spa, cucine, aree dedicate allo sport e all'infanzia, ponti esterni, piscine.



L'industria navale ha conosciuto negli ultimi decenni una significativa evoluzione, frutto del costante progresso della tecnologia costruttiva e della continua ricerca sui materiali. Navi da trasporto, navi militari, da crociera, offshore e yachting. Tutti sono alla ricerca delle migliori soluzioni. L'esigenza di offrire standard di comfort e vivibilità degli ambienti sempre più elevati, si traduce nello studio di soluzioni, materiali e finiture che abbinino qualità estetica e funzionalità, sicurezza e igiene.

A queste necessità risponde la linea Mapei *Marine*. Soluzioni e prodotti, sviluppati attraverso un processo di ricerca condotta all'insegna della sostenibilità e dell'attenzione all'uomo e all'ambiente, che si integrano

strategicamente tra loro in un vero e proprio sistema completo che garantisce ottime prestazioni e qualità certificata, funzionalità e affidabilità, durata nel tempo, un facile utilizzo ed un'agevole applicazione. Le nostre soluzioni sono pensate per tutte le aree: quelle pubbliche, quelle interne per l'equipaggio, gli ambienti dedicati allo sport e alle spa, le cucine, i ponti esterni, le piscine e le aree dedicate all'infanzia.



16

Additivi di macinazione per cemento

L'ingrediente giusto per il business.

Ogni cementeria è un mondo a sé, affascinante e prezioso. Per questo la nostra mission è formulare prodotti specifici per ogni cliente.



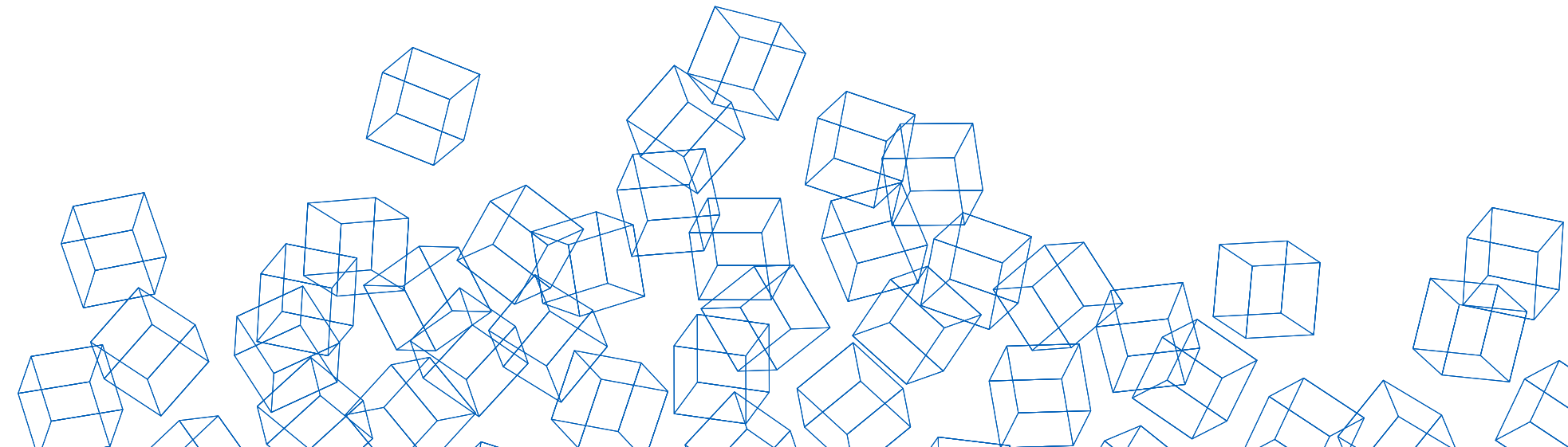
Gli additivi di macinazione per il cemento sono prodotti speciali che non si rivolgono ai tradizionali clienti Mapei, ma sono impiegati direttamente nelle cementerie. Si tratta di additivi chimici utilizzati durante il processo di macinazione del cemento che permettono di ridurre significativamente il consumo energetico richiesto e le conseguenti emissioni di CO₂. In più, grazie al loro effetto sulla qualità e sulle prestazioni del cemento, permettono anche la riduzione del contenuto di clinker, contribuendo significativamente alla sostenibilità ambientale dell'industria delle costruzioni. Gli additivi sono formulati per risolvere i problemi di agglomerazione all'interno dei mulini tubolari e migliorare la qualità del cemento. Il meccanismo di azione aiuta ad eliminare i fenomeni di agglomerazione (pack-set) fra le

particelle macinate e riduce l'agglomerazione all'interno dei mulini. Il loro impiego permette di ottimizzare le condizioni di marcia degli impianti, migliorando al tempo stesso la qualità del cemento finito, con interessanti risvolti economici nella gestione. Mapei produce due famiglie di additivi di macinazione standard ed è in grado di formulare additivi *tailor made*, pensati e realizzati ad hoc per esigenze specifiche. La filosofia che guida questa divisione di Mapei prevede la massima cura della qualità dei propri formulati e particolare attenzione alla soddisfazione di ogni suo cliente. L'obiettivo è di "spedire qualità", minimizzando i costi fissi (trasporto, produzione ecc.) per essere confrontati sulla base del costo totale per tonnellata di cemento prodotta, al fine di rispondere alle reali esigenze della cementeria.



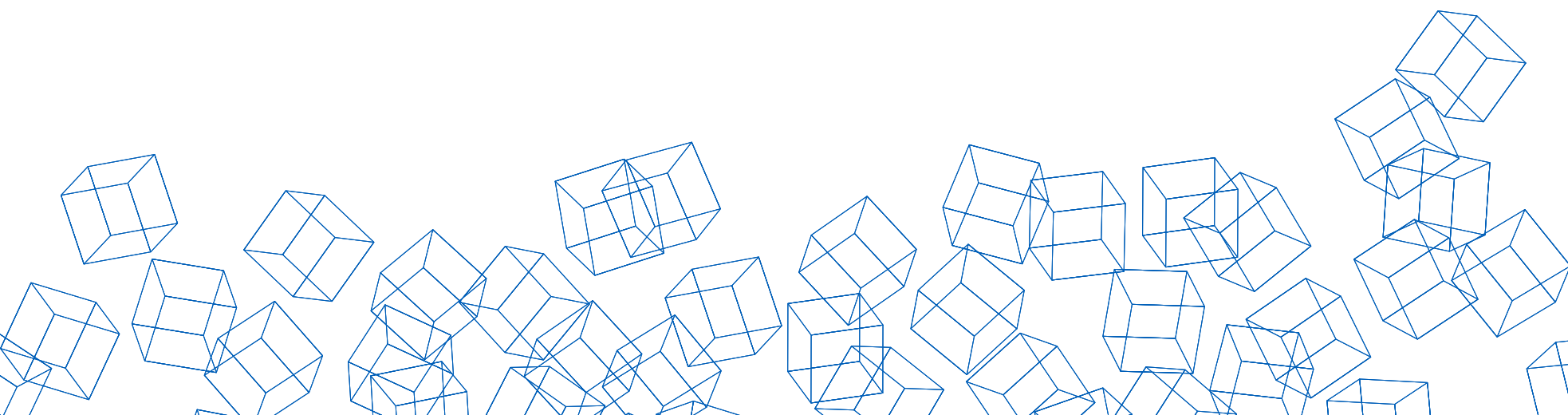
M

PARTNER MONDIAL



IAPEI®

E DEI COSTRUTTORI



EDITORE

Mapei S.p.A.
Via Cafiero, 22 - 20158 Milano
tel. 02-37673.1 - fax 02-37673.214
www.mapei.com - mapei@mapei.it

DIRETTORE RESPONSABILE

Adriana Spazzoli - Mapei S.p.A.
a.spazzoli@mapei.it

DIREZIONE ARTISTICA

Lidia Mandelli - Mapei S.p.A.
mandellil@mapei.it

Marco Manzoni - Mapei S.p.A.
m.manzoni@mapei.it

COORDINAMENTO EDITORIALE

Francesca Molteni - Mapei S.p.A.
marketing@mapei.it

Nicoletta Balocchi Franceschini - Mapei S.p.A.
communication@mapei.it

IMMAGINI DIGITALI E ARCHIVIO FOTOGRAFICO

Mapei S.p.A. - Dipartimento Marketing Operativo

PROGETTO GRAFICO E IMPAGINAZIONE

Jack Blutharsky
www.jackblutharsky.it

STAMPA

Galli Thierry Stampa s.r.l.
www.gallithierry.it

Si ringraziano tutte le Consociate e i collaboratori del Gruppo Mapei che hanno contribuito con idee, immagini, fotografie e documentazioni per la realizzazione di questa monografia

Aprile 2017 - Prima edizione
Mapei SpA - Tutti i diritti riservati



