

ADHE SIVVES & CERRO UTS

CERAMICA
MOSAICO
PIETRA

CERAMICS
MOSAICS
STONE

ADESIVI & FUGHE





L'IMMAGINE DI UNO SPAZIO SI RIFLETTE NELLE SUPERFICI CHE NE RIVESTONO PARETI E PAVIMENTAZIONE, CONFERENDO A QUEL LUOGO UNA BEN PRECISA **IDENTITÀ E PERSONALITÀ**. CERAMICHE E MATERIALI LAPIDEI SONO, TRA I RIVESTIMENTI, QUELLI PIÙ DIFFUSI E, AL TEMPO STESSO, MEGLIO RAPPRESENTATIVI DI UN KNOW-HOW CHE TROVA IN ITALIA LA SUA CULLA D'ELEZIONE E CHE HA SAPUTO CONQUISTARSI NEL TEMPO UNA NOTORIETÀ E UNA REPUTAZIONE SENZA CONFRONTI IN AMBITO INTERNAZIONALE.

È NEL SOLCO DI QUESTA STORIA CHE SI COLLOCANO I SISTEMI MAPEI PER LA POSA DELLA CERAMICA E DEI MATERIALI LAPIDEI. **UNA STORIA CHE PARLA IL LINGUAGGIO DELL'EVOLUZIONE CONTINUA**, SOSPINTA DAI MUTAMENTI IMPRESSI DALLE TENDENZE DEL DESIGN E DELL'ARCHITETTURA E DALLA MODE CHE TOCCANO DA VICINO LA DIMENSIONE DEL VIVERE E DELL'ABITARE.

COSÌ, PARALLELAMENTE ALLO SVILUPPO DEI NUOVI PRODOTTI, CARATTERIZZATI DA SEMPRE PIÙ ELEVATE RESISTENZE, GRANDI FORMATI E VARIETÀ ESTETICHE, SI SONO EVOLUTI ANCHE I SISTEMI MAPEI PER LA POSA, CONIUGANDO **PRESTAZIONI E DURABILITÀ, SOSTENIBILITÀ E ATTENZIONE ALL'UOMO E ALL'AMBIENTE**.

THE IMAGE OF A SPACE IS REFLECTED IN THE SURFACES THAT COVER ITS WALLS AND FLOOR TO GIVE THAT PLACE A WELL-DEFINED **IDENTITY AND PERSONALITY**. CERAMICS AND STONE ARE THE MOST WIDELY USED COATING MATERIALS AND, AT THE SAME TIME, ARE THE MOST REPRESENTATIVE EXAMPLES OF A KNOW-HOW WHICH SEES ITALY AS ITS ELECTED BIRTHPLACE, KNOW-HOW WHICH, OVER THE YEARS, HAS BECOME FAMOUS WITH AN UNRIVALLED REPUTATION AT AN INTERNATIONAL LEVEL.

AND MAPEI SYSTEMS FOR INSTALLING CERAMICS AND STONE CAN BE FOUND ALONG THE PATH THAT HAS BEEN TRACED BY THIS STORY. **A STORY WRITTEN IN THE LANGUAGE OF CONSTANT EVOLUTION**, FOLLOWING THE SUBTLE CHANGES DICTATED BY NEW TRENDS IN DESIGN, ARCHITECTURE AND FASHION WHICH HAVE SUCH AN IMPACT ON THE DIMENSION OF OUR LIVES AND HOMES.

AND PARALLEL TO THE DEVELOPMENT OF NEW PRODUCTS, CHARACTERISED BY THEIR INCREASINGLY HIGH LEVELS OF RESISTANCE AND STRENGTH, LARGER FORMATS AND AESTHETIC VARIATIONS, MAPEI INSTALLATION SYSTEMS HAVE ALSO EVOLVED TO COMBINE **PERFORMANCE, DURABILITY, SUSTAINABILITY AND CARE FOR MAN AND THE ENVIRONMENT**.

ADHE SIVES & GRO UTS

04

AREE PUBBLICHE,
SALONI ED AREE
LIVING

PUBLIC AREAS, LOUNGES
AND LIVING AREAS



08

AREE SPA
& WELLNESS

SPA & WELLNESS AREAS



12

PISCINE

SWIMMING POOLS



16

SHOPPING
CENTRE

SHOPPING CENTRES



20

STANZE
DA BAGNO

BATHROOMS



24

**SPOGLIATOI
E PALESTRE**

CHANGING ROOMS
AND GYMS



28

**CUCINE E AMBIENTI
PER LA
RISTORAZIONE**

KITCHENS
AND RESTAURANTS



32

**PAVIMENTAZIONI
ESTERNE**

EXTERNAL FLOORS



36

FACCIAE

FAÇADES



40

INFRASTRUTTURE

INFRASTRUCTURES





3

2

1

ADESIVI & FUGHE
ADHESIVES & GROUTS

AREE PUBBLICHE, SALONI ED AREE LIVING

PUBLIC AREAS, LOUNGES
AND LIVING AREAS

Dalle ricercate ed accoglienti hall agli ampi e raffinati spazi comuni in cui trascorrere lunghe pause di relax: nel mondo dell'hôtellerie, la luminosità e i riflessi del marmo o della ceramica di pregio sono solite dar vita ad ambienti esclusivi, di estrema eleganza e notevole effetto estetico.

La loro accurata progettazione si declina, oltre che nella scelta di materiali di finitura di assoluto valore, in un sistema di posa capace di assicurare i migliori risultati estetici e funzionali e durare nel tempo. Mapei dispone della più vasta gamma di prodotti per la realizzazione e la regolarizzazione dei sottofondi, in grado di offrire le corrette resistenze meccaniche, adesivi per la posa di ceramica e pietra naturale di ogni tipo e formato, stuccature cementizie ed epossidiche con una perfetta tenuta del colore.

From thoughtfully designed and welcoming halls to larger, more open and refined communal spaces in which to take long pauses and simply relax: in the hotels sector, the luminosity and reflections of high quality marble or ceramic usually add life to exclusive, elegant surroundings with a marked aesthetic effect. Apart from the use of finishing materials of absolute value, their careful design also makes use of installation systems with the ability to guarantee the best aesthetic and functional results, which remain so over the years. Mapei has the most comprehensive range of products for creating and levelling off substrates to provide the correct mechanical characteristics, adhesives to install every type and format of ceramic and natural stone and cementitious and epoxy grouts which hold their colour perfectly.

Prodotti | Products

1_Mapecem 1000

2_Kerabond/Keralastic

3_Keracolor S&U

*Hotel & Residence Ritz-Carlton (Montreal, Canada)
Ritz-Carlton Hotel & Residence (Montreal, Canada)*



A
Grand Hotel Leonardo Da Vinci (Cesenatico, Italia)
Leonardo Da Vinci Grand Hotel (Cesenatico, Italy)

Prodotti | Products
 Elastorapid, Keraflex Maxi S1, Mapesil LM,
 Mapesil AC, Kerapoxy Design



B
Hotel Moments (Budapest, Ungheria)
Moments Hotel (Budapest, Hungary)

Prodotti | Products
 Primer G, Keraquick S1, Adesilex P9, Adesilex P10,
 Keracolor FF, Mapesil AC

C
Edificio Adelphi (Londra, UK)
Adelphi Building (London, UK)

Prodotti | Products
 Keraquick S1, Latex Plux, Keraflex, Adesilx P9,
 Ultracolor Plus

D
Siemens Sustainability Centre (Londra, UK)
Siemens Sustainability Centre (London, UK)

Prodotti | Products
 Topcem, Keraflex, Ultracolor Plus

AREE PUBBLICHE, SALONI ED AREE LIVING
PUBLIC AREAS, LOUNGES AND LIVING AREAS



AREE SPA & WELLNESS

SPA & WELLNESS AREAS

Raffinatezza ed esclusività sono gli aspetti principali ai quali si ispira l'architettura dei centri benessere e delle aree spa e wellness, spazi in cui convivono intimità e socialità. Anche i rivestimenti sono chiamati, nei colori come nei materiali e nelle finiture, a trasmettere questi valori. Le condizioni di temperatura elevata e gli alti livelli di umidità, cui si aggiunge talvolta la presenza di sali o sostanze aggressive, rendono necessario affidare la realizzazione di questi ambienti a partner esperti, in grado di fornire prodotti capaci di rispondere a queste sollecitazioni, assicurando la riuscita dell'opera e la sua perfetta durata nel tempo. Gli adesivi e i fuganti Mapei si distinguono per alte resistenze chimiche, in grado anche di garantire i più alti livelli di igienicità delle superfici.

Sophistication and exclusivity are the key aspects which architects of wellness and spa centres aspire to, spaces in which intimacy and sociability live together in harmony. And the colours, materials and finishes of coating materials are also required to play their part in transmitting these values. High temperatures and high levels of humidity, and sometimes even high levels of salts or aggressive substances, means it is essential to rely only on expert partners to create these types of surroundings, partners who can supply products with the capacity to withstand such stresses, to guarantee the success of the work and that it is perfectly maintained over the years. Mapei adhesives and grouts stand out for their high resistance to chemicals, as well as for their ability to guarantee the highest level of hygiene for surfaces.

Prodotti | Products

1_Topcem Pronto

2_Planitop Fast 330

3_Mapelastic AquaDefense

4_Adesilex P10 + Isolastic

5_Kerapoxy Design

6_Mapesil AC

7_Mapeband



Hotel Arcadia (Bratislava, Slovacchia)
Arcadia Hotel (Bratislava, Slovak Republic)



2

5

6

4

3

3

1

7

AREE SPA & WELLNESS

SPA & WELLNESS AREAS

A

Hotel Moments (Budapest, Ungheria)
Moments Hotel (Budapest, Hungary)

Prodotti | Products
Mapelastic, Mapelastic Aquadefense, Mapeband, Primer G, Keraquick S1, Adesilex P9, Adesilex P10, Keracolor FF, Mapesil AC

B

Nave Costa Fascinosa
Costa Fascinosa Ship

Prodotti | Products
Adesilex P10, Keralastic T, Granirapid, Adesilex P10, Keralastic, Mapesil LM, Ultracolor Plus

C

Holidaypark (Kovacova, Slovacchia)
Holidaypark (Kovacova, Slovak Republic)

Prodotti | Products
Mapelastic, Mapeband, Keraflex, Kerapoxy, Mapesil AC

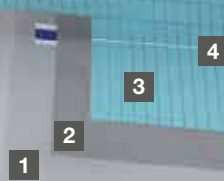
D

Castello Forgach (Madok, Ungheria)
Forgach Castle (Madok, Hungary)

Prodotti | Products
Mapelastic, Elastorapid, Keraflex Maxi S1, Mapesil LM, Ultracolor Plus, Kerapoxy CQ









ADESIVI & FUGHE
ADHESIVES & GROUTS

PISCINE

SWIMMING POOLS

La presenza dell'acqua e gli elevati tassi di umidità fanno delle piscine un ambiente estremamente critico per i rivestimenti ceramici e, ancora più, per le pietre naturali qui scelte per le caratteristiche estetiche. Assicurare una buona posa significa poter fornire un sistema completo che, a partire dalla preparazione e impermeabilizzazione del supporto, si sviluppi fino all'utilizzo di adesivi e sigillanti capaci di resistere sia all'immersione continua che all'azione dei prodotti sanificanti. Mapei, grazie all'ampiezza della sua gamma, offre la soluzione ottimale anche per questi ambienti.

The presence of water and high levels of humidity makes swimming pools extremely critical environments for ceramic tiling and even more so for natural stone chosen for its aesthetic characteristics. To ensure they are installed correctly means being able to supply a complete system which, starting from the preparation and waterproofing of the substrate, continues right up to the use of adhesives and sealants resistant to both constant immersion in water and the aggressive action of sanitising products. Thanks to the size of their range, Mapei also has optimum solutions for these environments.

Prodotti | Products

1_Mapelastic + Mapeband

2_Kerabond + Isolastic

3_Ultracolor Plus

4_Mapesil AC

Aquaworld & Ramada Resort Hotel (Budapest, Ungheria)
Aquaworld & Ramada Resort Hotel (Budapest, Hungary)



A
Avalon Park (Budapest, Ungheria)
Avalon Park (Budapest, Hungary)

Prodotti | Products
 Mapelastic, Mapelastic Turbo, Keraflex Maxi S1, Kerapoxy CQ, Kerapoxy Design, Mapesil AC, Mapesil LM

B
Delfinario Dolphinia (Novosibirsk, Russia)
Dolphinaria Dolphinarium (Novosibirsk, Russia)

Prodotti | Products
 Topcem Pronto, Mapelastic, Granirapid, Ultralite S1, Ultracolor Plus, Kerapoxy

C
Mediolanum Forum (Assago, Italia)
Mediolanum Forum (Assago, Italy)

Prodotti | Products
 Mapelastic, Mapeband TPE, Mapelastic Smart, Kereflex

D
Intercontinental Hotel (Davos, Svizzera)
Intercontinental Hotel (Davos, Switzerland)

Prodotti | Products
 Primer G, Mapelastic, Mapeband, Elastorapid

PISCINE
SWIMMING POOLS







ADESIVI & FUGHE
ADHESIVES & GROUTS

SHOPPING CENTRE

SHOPPING CENTRES

Vere e proprie cattedrali contemporanee per il tempo libero e per lo shopping, le gallerie commerciali sono chiamate a coniugare, nelle pavimentazioni ceramiche con cui sono rivestite, requisiti di piacevolezza estetica ed elevata resistenza, data dalla presenza di un intenso traffico quotidiano, ampiezza delle superfici e facilità di manutenzione. Rispondere a queste esigenze tra loro complementari è compito di chi, come Mapei, può vantare una lunga e qualificata esperienza e sa proporsi con specifici sistema di prodotti quale partner affidabile nella progettazione e nella realizzazione di interventi complessi.

Shopping centres are today's modern cathedrals for leisure time and shopping and their ceramic floors need to combine requirements such as aesthetic pleasure and high levels of resistance to the daily flow of intense foot traffic with large expanses of surfaces and ease of maintenance. Meeting these complementary requirements is the task of those companies, such as Mapei, who can boast years of qualified experience armed with specific product systems, to become a reliable partner in the design and execution of complex interventions.

Prodotti | Products

1_Strato desolidarizzante | Insulating layer
2_Topcem Pronto

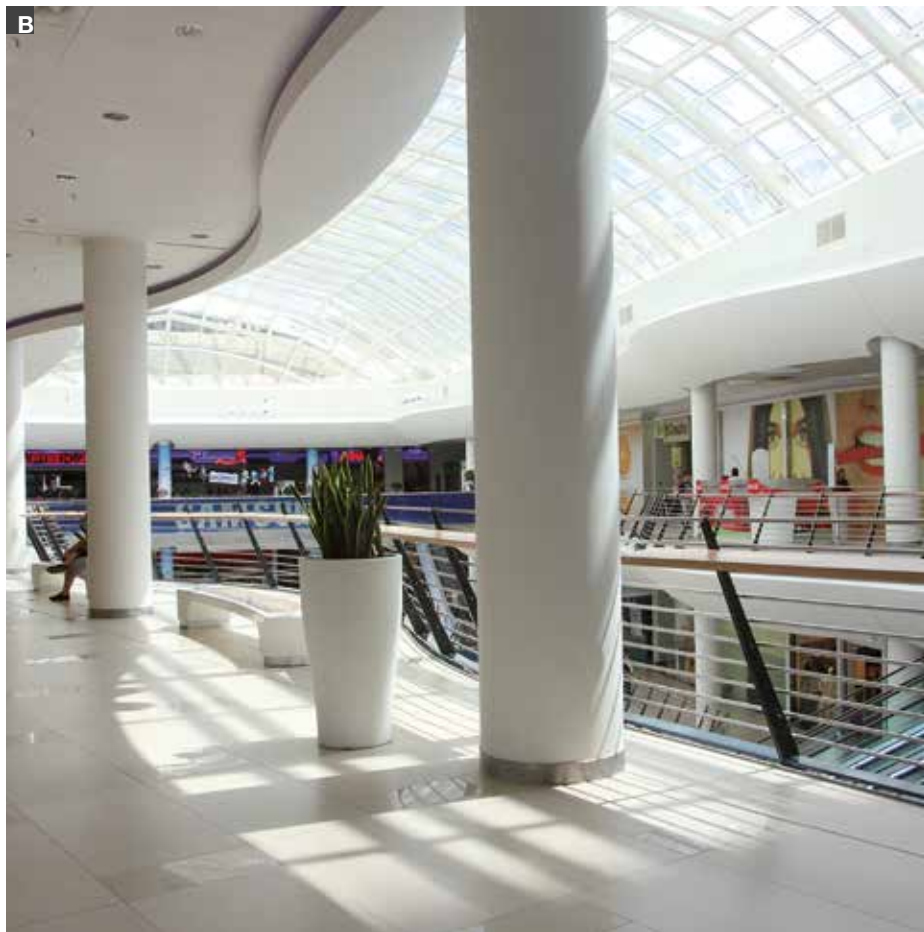
3_Keraflex Easy S1
4_Ultracolor Plus





SHOPPING CENTRE

SHOPPING CENTRES



A
Le Docks Village (Marsiglia, Francia)
Le Docks Village (Marseilles, France)

Prodotti | Products
Kerabond T, Isolastic, Ultracolor Plus, Mapeflex PU45

B
Bulgaria Mall (Sofia, Ungheria)
Bulgaria Mall (Sofia, Hungary)

Prodotti | Products
Keraflex Maxi S1, Adesilex P9, Adesilex P7, Granirapid, Ultracolor Plus

C
Centro Commerciale Il Centro (Milano, Italia)
Il Centro Mall (Milan, Italy)

Prodotti | Products
Keraflex, Keraflex Maxi S1 Zero, Ultralite S1, Ultracolor Plus

D
Shopping Centre Union Square (Aberdeen, UK)
Union Square Shopping Centre (Aberdeen, UK)

Prodotti | Products
Mapecem, Kerquick Grey, Ultracolor Plus, Mapesil AC



ADESIVI & FUGHE
ADHESIVES & GROUTS

STANZE DA BAGNO

BATHROOMS

Comunicare il massimo livello di comfort e di accoglienza, assicurando all'ospite i più alti standard di benessere, è la tendenza che caratterizza oggi il design delle stanze da bagno degli hotel di alta categoria e che si traduce, oltre che nella ricercatezza degli accessori e dei componenti, nell'impiego di materiali di pregio per la pavimentazione e il rivestimento delle pareti, assicurando effetto estetico, facile manutenibilità ed alti livelli di igiene. I sistemi impermeabilizzanti Mapei, combinati a prodotti per la posa ad elevate prestazioni, contribuiscono a raggiungere questi risultati.

Transmitting the highest levels of comfort and a warm welcome, as well as providing guests with the highest standards of wellbeing, is the trend which characterises the design of contemporary bathrooms in leading hotels. Apart from accessories chosen with particular care, this all translates into the use of high quality materials to coat the floors and walls to guarantee attractive surroundings, ease of maintenance and a high level of hygiene. Mapei waterproofing systems, combined with high performance installation products, all have a role to play in achieving these objectives.

Prodotti | Products

1_Boiaccia con Planicrete | Slurry with Planicrete
2_Topcem Pronto

3_Mapegum WPS + Mapeband PE 120
4_Keraflex Maxi S1

5_Ultracolor Plus
6_Mapesil LM



Excelsior Hotel Gallia (Milano, Italia)
Excelsior Hotel Gallia (Milan, Italy)





1

2

3

4

5

6

STANZE DA BAGNO
BATHROOMS





D

A
*Hotel & Residence Ritz-Carlton
 (Montreal, Canada)
 Ritz-Carlton Hotel & Residence
 (Montreal, Canada)*

Prodotti | Products
 Mapelastic 315, Kerabond/Keralastic System,
 Ultraflex LFT, Ultraflex 2, Keracolor S,
 Keracolor U

B
*Appartamenti Abian (Brisbane, Australia)
 Abian Apartments (Brisbane, Australia)*

Prodotti | Products
 Mapecem Quickpatch, Kerabond Plus,
 Keraflex Maxi

C
*Hotel Chopok (Jasna, Slovacchia)
 Chopok Hotel (Jasna, Slovak Republic)*

Prodotti | Products
 Mapelastic, Keraflex Maxi S1,
 Adesilex P9, Adesilex P10, Kerapoxy,
 Mapesil AC

D
*Appartamenti Chelsea Creek
 (Londra, UK)
 Chelsea Creek Apartments
 (London, UK)*

Prodotti | Products
 Topcem Pronto, Mapeguard WP System,
 Keraflex Maxi S1, Keraquick S1,
 Keracolor FF, Fugolastic



4

3

2

1



ADESIVI & FUGHE
ADHESIVES & GROUTS

SPOGLIATOI E PALESTRE

CHANGING ROOMS AND GYMS

Salubrità ed igiene sono i requisiti che devono presentare i rivestimenti ceramici di ambienti pubblici come spogliatoi di piscine o palestre. Soggetti ad un intenso utilizzo, richiedono sistemi di posa ed impermeabilizzazione sicuri, in grado di resistere alla permanenza di acqua sulle superfici e di salvaguardarne nel tempo l'aspetto estetico. L'utilizzo di guaine liquide impermeabilizzanti e di fuganti a base di resine epossidiche o cementizi a basso assorbimento d'acqua aiuta ad ottenere rivestimenti impermeabili o idrorepellenti, con elevati livelli di igienicità, facili da pulire in ogni condizione di utilizzo.

Healthiness and hygiene are the requirements for ceramic coatings in public environments such as changing rooms in swimming pools and gyms. Exposed to intense use, they need sound installation and waterproofing systems, with the ability to resist water remaining permanently on their surface, which also maintain their aesthetic properties over the years. The use of liquid waterproofing membranes and strong, epoxy resin or cementitious grouting products with low water absorption helps create waterproof or water-repellent floor and wall coatings with a high level of hygiene which are easy to clean, whatever the conditions.

Prodotti | Products

1_Mapelastic

2_Adesilex P10

3_Kerapoxy CQ

4_Mapesil AC

Terme di Milano (Italia)
Thermal Baths of Milan (Italy)



A
Aqua World Jedenackta (Praga, Repubblica Ceca)
Aqua World Jedenackta (Prague, Czech Republic)

Prodotti | Products
 Monolastic, Mapelastic, Adesilex P9, Adesilex P4, Kerapoxy, Mapesil AC



B
Chopok Hotel (Jasna, Slovacchia)
Hotel Chopok (Jasna, Slovak Republic)

Prodotti | Products
 Mapelastic, Keraflex Maxi S1, Adesilex P9, Adesilex P10, Kerapoxy, Mapesil AC

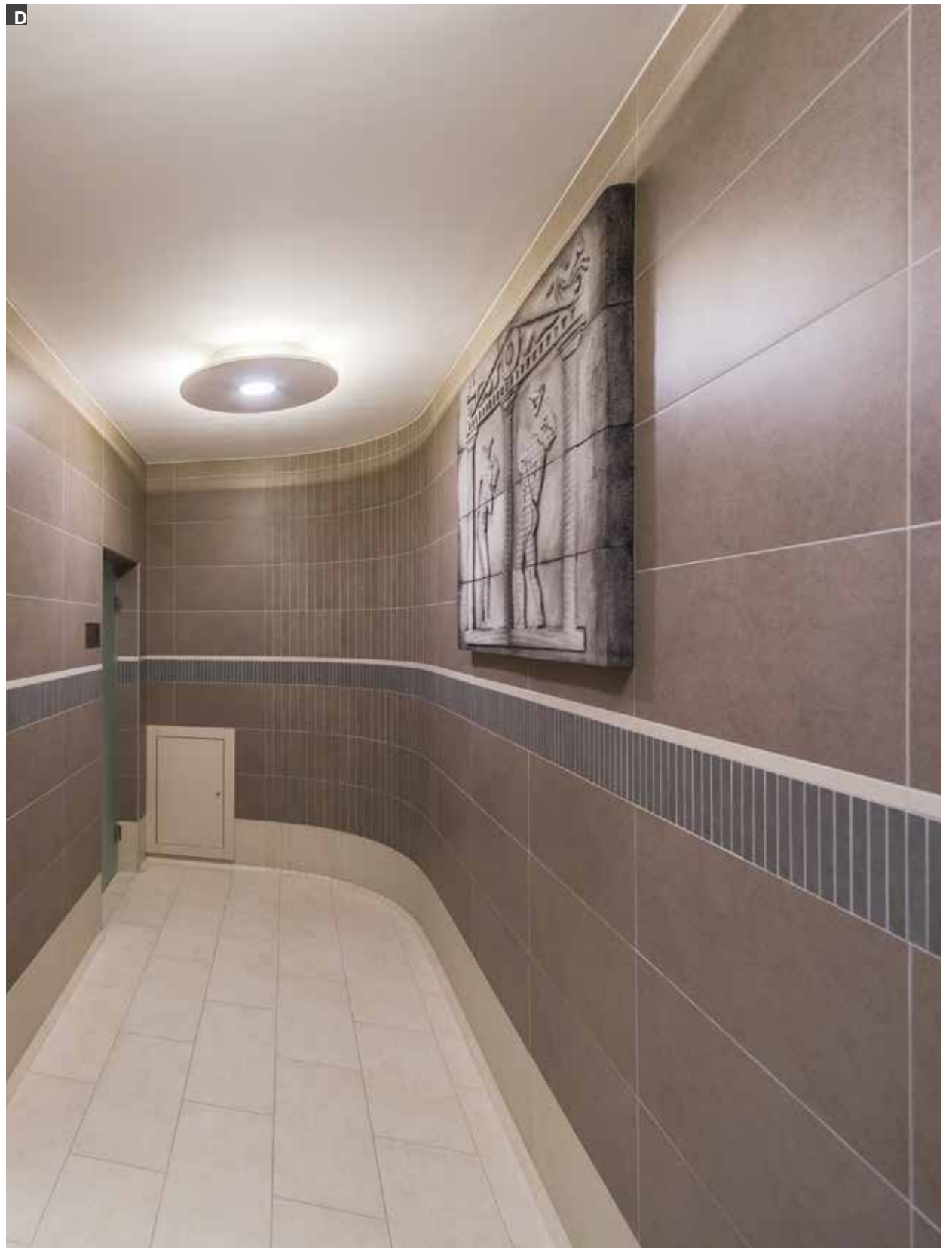
C
Aqualand (Pasohlavky, Repubblica Ceca)
Aqualand (Pasohlavky, Czech Republic)

Prodotti | Products
 Mapecem Pronto, Planitop Fast 330, Mapegum WPS, Keraflex Maxi S1, Keraquick+Latex Plus, Ultracolor Plus, Mapesil AC



D
Pension (Medlicky Batelova, Repubblica Ceca)
Pension (Medlicky Batelova, Czech Republic)

Prodotti | Products
 Mapegum WPS, Mapelastic, Keraflex Maxi S1, Ultracolor Plus, Mapesil AC



ADESIVI & FUGHE
ADHESIVES & GROUTS

CUCINE E AMBIENTI PER LA RISTORAZIONE

KITCHENS AND RESTAURANTS

Estetica e funzionalità sono chiamate a dialogare tra loro, alla ricerca costante di un ottimale equilibrio, anche negli ambienti destinati alla preparazione o al consumo di alimenti: dalle cucine alle sale per la ristorazione, dai bar alle mense. Le superfici di rivestimento, in questi spazi, sono più che altrove soggette al rischio di contatto con sostanze che possono aggredirle, o comunque macchiarle, con l'ulteriore esigenza di garantire elevati livelli di igiene. Mapei dispone di prodotti adatti anche a questa tipologia di ambienti, per ottenere il miglior risultato sia estetico che prestazionale su ogni superficie.

Aesthetics and functionality are required to dialogue with each other in the constant search for a perfect balance, including in areas used to prepare and consume food: from kitchens to restaurants, from bars to canteens. In these spaces, the surfaces of walls and floors are more at risk of coming into contact with potentially aggressive substances or to be stained than in any other setting, as well as having to guarantee a high level of hygiene. Mapei has a series of products suitable for this type of environment to obtain the best results in terms of aesthetics and performance for every surface.

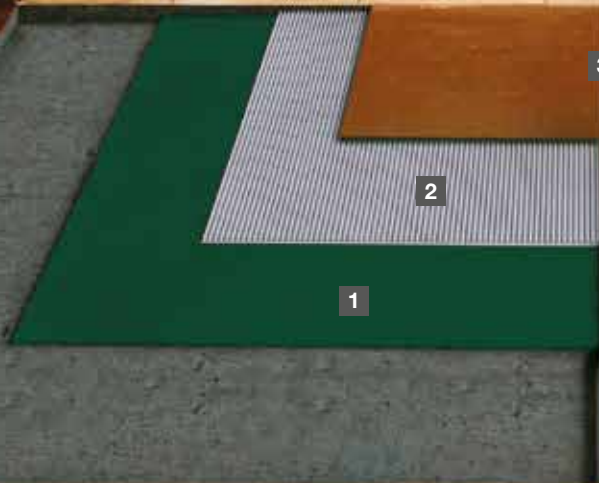
Prodotti | Products

1_Mapelastic AquaDefense

2_Ultraflex 2

3_Keracolor S

Gordon Ramsay Pub & Grill (Las Vegas, USA)
Gordon Ramsay Pub & Grill (Las Vegas, USA)



CUCINE E AMBIENTI PER LA RISTORAZIONE

KITCHENS AND RESTAURANTS

A

Ristorante Ape Regina (Budapest, Ungheria)
Ape Regina Restaurant (Budapest, Hungary)

Prodotti | Products
Primer G, Ultraplan Eco 20, Adesilex P9, Kerapoxy CQ

E

Hotel Caramell, (Bükfürdő, Ungheria)
Caramell Hotel, (Bükfürdő, Hungary)

Prodotti | Products
Topcem Pronto, Keraflex Easy, Ultracolor Plus

C

Burger King (Varedo, Italia)
Burger King (Varedo, Italy)

Prodotti | Products
Mapetex System, Granirapid, Ultracolor Plus

D

Dusit Thani Guam Resort (Tumon, USA)
Dusit Thani Guam Resort (Tumon, USA)

Prodotti | Products
Ultraplan 1 Plus, Primer L, Eco Prim Grip, Mapelastic AquaDefense,
Ultralite Pro, Ultraflex LFT, Ultracolor Plus, Kerapoxy CQ







1

2

3

4

ADESIVI & FUGHE
ADHESIVES & GROUTS

PAVIMENTAZIONI ESTERNE

EXTERNAL FLOORS

Le superfici lapidee e quelle ceramiche costituiscono la pavimentazione naturale degli spazi esterni delle strutture progettate per l'accoglienza e l'ospitalità: resort, alberghi, golf club, ecc... ma anche nelle aree urbane e spazi pubblici. L'eleganza delle soluzioni progettuali e la qualità dei materiali impiegati e delle finiture deve misurarsi con le notevoli sollecitazioni termiche ed igrometriche determinate dall'esposizione agli agenti atmosferici e alle temperature. La gamma di soluzioni Mapei prevede, in questi casi, prodotti ad elevata deformabilità e sigillanti elastici, che consentono alle pavimentazioni di adeguarsi in modo ottimale al variare delle condizioni di contesto, mantenendo le proprie caratteristiche estetiche nel tempo.

Stone and ceramic surfaces are the natural choice for flooring materials in external areas around structures designed to be welcoming and hospitable: resorts, hotels, golf clubs, etc., but also in urban areas and public spaces. The elegance of the design solutions and the quality and finish of the materials used have to stand up to considerable thermal and hygrometric stresses from exposure to atmospheric agents and high temperatures. For these types of settings, Mapei's range of solutions includes highly deformable products and elastic sealants so that floors can be adapted in the most optimum way to suit the various areas of use while maintaining their attractive appearance and finish over the years.

Prodotti | Products

1_Topcem Pronto

2_Keraflex Maxi S1

3_Keracolor GG

4_Mapeflex PU50 SL



Mapeltree Business City (Singapore)
Mapeltree Business City (Singapore)



A
Zala Springs Golf Resort (Zalacsány, Ungheria)
Zala Springs Golf Resort (Zalacsány, Hungary)

Prodotti | Products
 Keraflex Light S1, Mapelastic Turbo, Primer G, Mapeband, Ultralite S2, Kerapoxy CQ, Mapesil AC, Elastorapid

B
Galleria Vittorio Emanuele II (Milano, Italia)
Galleria Vittorio Emanuele II (Milan, Italy)

Prodotti | Products
 Mapecem Pronto, Elastorapid, Keralastic T, Kerapoxy, Mapesil LM, Mapesil AC

C
Circuito Internazionale F1 (Sepang, Malesia)
F1 International Circuit (Sepang, Malaysia)

Prodotti | Products
 Mapelastic, Mapenet 150, Mapeband

D
Dusit Thani Guam Resort (Tumon, USA)
Dusit Thani Guam Resort (Tumon, USA)

Prodotti | Products
 Ultraplano 1 Plus, Primer L, Eco Prim Grip, Mapelastic AquaDefense, Ultralite Pro, Ultraflex LFT, Ultracolor Plus, Kerapoxy CQ

PAVIMENTAZIONI ESTERNE

EXTERNAL FLOORS



ADESIVI & FUGHE
ADHESIVES & GROUTS

FACCIADE

FAÇADES

È sempre più diffusa la tendenza a rivestire con materiale ceramico o lapideo le facciate degli edifici: una soluzione che, oltre ad impreziosire l'involucro dell'edificio, ne garantisce la durata nel tempo, riducendo in modo significativo gli interventi di manutenzione. La posa del rivestimento richiede, tuttavia, una particolare attenzione: le superfici risultano esposte a severe condizioni atmosferiche ed occorre adottare soluzioni che assicurino la massima stabilità e sicurezza ai rivestimenti verticali. Le soluzioni Mapei sono studiate per ottenere il migliore risultato in termini estetici (assenza di muffe e efflorescenze) garantendo al contempo la stabilità e la migliore adesione.

The tendency to use ceramic or stone materials to coat the façades of buildings is becoming more widespread: a solution which, apart from making the shell of the building more attractive, guarantees its durability over the years and considerably reduces the need for maintenance work. Installing coating materials, however, requires particular care: surfaces are exposed to severe atmospheric conditions and solutions must be adopted which guarantee maximum stability and safety for coating materials installed on vertical surfaces. Mapei solutions are specifically developed to achieve the best results in terms of aesthetics (no mould or efflorescence) while, at the same time, to guarantee stability and the highest level of adhesion.

Prodotti | Products

1_Plastimul 2K Plus
2_Mapefinish + Mapenet 150
3_Kerabond Plus + Isolastic
4_Ultracolor Plus

5_Mapesil LM
6_TurboMASS Vaga
7_Mapelastec Smart +
Mapetex Sel + Mapeband

8_Elastorapid
9_Ultracolor Plus
10_Mapeflex PU 45 FT





2

3

4

5

10

9

8

7

6

FACCIATE

FAÇADES

A

Condominio Ampere (Milano, Italia)
Ampere Apartment Complex (Milan, Italy)

Prodotti | Products
Mapetherm Tile System

B

Condominio Le Magnolie (Milano, Italia)
Le Magnolie Apartment Complex (Milan, Italy)

Prodotti | Products
Mapetherm Tile System

C

Condominio Privato (Agrate Brianza, Italia)
Private Apartment Complex (Agrate Brianza, Italy)

Prodotti | Products
Mapetherm Tile System

D

City Life (Milano, Italia)
City Life (Milan, Italy)

Prodotti | Products
Mapetherm Tile System







1

2

3

2

ADESIVI & FUGHE
ADHESIVES & GROUTS

INFRASTRUTTURE

INFRASTRUCTURES

I prodotti ceramici e i materiali lapidei, grazie alla loro resistenza e durabilità, sono spesso utilizzati anche nel settore delle infrastrutture. Non solo aeroportuali e stazionali dunque ma anche gallerie. L'ampiezza delle superfici da rivestire e le intense sollecitazioni quotidiane costituiscono i due aspetti più critici per questi ambienti. Le elevate prestazioni di resistenza meccanica richieste richiedono in questi contesti prodotti affidabili e durevoli, che assicurino rapidità in fase di posa e minimizzino gli interventi di manutenzione. Le soluzioni Mapei coniugano questi aspetti con quelli di effetto estetico.

Thanks to their strength and durability, ceramics and stone are often used in the infrastructures sector. And not just in airports and stations, but also in tunnels. The size of the surfaces to be coated and the intense stresses they are exposed to on a daily basis are the two most critical aspects in these types of environment. The high mechanical performance characteristics required in such areas means that products need to be not only reliable and durable, but they must also guarantee quick installation times and minimise the need for maintenance work. Mapei solutions combine all these aspects with aesthetic qualities.

Prodotti | Products

1_Keraflex Maxi S1 Zero

2_Kerapoxy CQ

3_Mapeflex PU 45 FT





A

A
Aeroporto di Brisbane (Australia)
Brisbane Airport (Australia)

Prodotti | Products
 Granirapid, Keracolor FF, Keraflex,
 Isolastic

B
Metropolitana di New York (USA)
New York Subway (USA)

Prodotti | Products
 Granirapid, Ultraflex LFT, Keracolor U,
 Mapesil T

C
Aeroporto di Melbourne (Australia)
Melbourne Airport (Australia)

Prodotti | Products
 Granirapid, Keracolor FF, Mapesil AC

D
Stazione Udolni (Brno, Repubblica Ceca)
Udolni Station (Brno, Czech Republic)

Prodotti | Products
 Mapelastic, Eco Prim Grip, Elastorapid,
 Kerapoxy



CERTIFICAZIONI

I SISTEMI MAPEI SONO CERTIFICATI DA ISTITUTI E LABORATORI INTERNAZIONALI ESTERNI.

MAPEI SYSTEMS ARE CERTIFIED BY RECOGNISED EXTERNAL INSTITUTES AND LABORATORIES.



Tutti gli adesivi Mapei hanno ottenuto la marcatura CE in conformità all'appendice ZA alla norma EN 12004, come previsto dalla vigente direttiva europea 89/106/CEE.

All Mapei adhesives have been awarded CE marking in compliance with Euronorm EN 12004 annex ZA, as prescribed by the current European Directive 89/106/EEC.



Tutte le malte Mapei per la posa delle piastrelle ceramiche e materiale lapideo sono conformi alla norma europea EN 12004 e internazionale ISO 13007-1.

All Mapei mortars for installing and grouting ceramic tiles and stone conform to Euronorms EN 12004 and the international standards ISO 13007-1.



Questo simbolo identifica i prodotti MAPEI a bassissima emissione di sostanze organiche volatili certificati dal GEV (Gemeinschaft Emissionskontrollierte Verlegewerkstoffe, Klebstoffe und Bauprodukte e.V.), associazione per il controllo delle emissioni dei prodotti per pavimentazioni.

This symbol is used to identify Mapei products which give off a low level of volatile organic compounds (VOC) as certified by GEV (Gemeinschaft Emissionskontrollierte Verlegewerkstoffe, Klebstoffe und Bauprodukte e.V.), an international organisation for controlling the level of emissions from products used for floors.



Logo sanitaire è un'etichetta obbligatoria in Francia, apposta sui prodotti da costruzione per interno. Di uso analogo all'etichetta energetica per gli elettrodomestici, essa evidenzia la classe del prodotto (A+ la migliore, C la peggiore) in relazione alle emissioni di sostanze organiche volatili (VOC) per la tutela dell'indoor air quality e di conseguenza della salute dell'utilizzatore finale.

The sanitaire logo is obligatory in France, and must be applied on all construction products for internal use. It is similar to the energy efficiency label applied on household appliances, and indicates the class of the product (A+ is the highest and C is the lowest) regarding the emission of volatile organic compounds (VOC) to safeguard the quality of indoor air and, as a result, the health of final users.



Mapei ha ottenuto nel 2016 la certificazione di Certiquality per il processo di emissione di EPD (Environmental Product Declaration). Le EPD descrivono gli impatti ambientali di un prodotto lungo tutto il suo ciclo di vita, misurando gli impatti con la metodologia standardizzata LCA (Life Cycle Assessment).

Mapei was awarded Certiquality certification in 2016 for their EPD (Environmental Product Declaration) issuing process. An EPD describes the environmental impact of a product throughout its entire life cycle by measuring its impact using standardised LCA (Life Cycle Assessment) methods.



LEED è un sistema volontario per la progettazione, costruzione e gestione di edifici sostenibili ad alte prestazioni. Il sistema di certificazione LEED indica i requisiti per costruire edifici ambientalmente sostenibili, sia dal punto di vista energetico che dal punto di vista del consumo di tutte le risorse ambientali coinvolte nel processo di costruzione. LEED è un protocollo nato in USA, attualmente esteso in più di 100 paesi nel mondo, Italia compresa.

LEED is a voluntary system for the design, construction and management of high-performance, sustainable buildings. The LEED certification system indicates the requirements for constructing environmentally sustainable buildings in terms of energy and the consumption of natural resources involved in the construction process. The LEED protocol was created in the USA, and is currently applied in more than 100 countries.

MAPEI PROMUOVE CONCRETAMENTE LA SOSTENIBILITÀ ADERENDO A PROGRAMMI E ORGANIZZAZIONI INTERNAZIONALI E SVILUPPANDO PRODOTTI E SOLUZIONI TECNOLOGICHE AVANZATE CHE CONTRIBUISCONO ALLA SALVAGUARDIA DELL'AMBIENTE E DELLA SALUTE.

Mapei concretely promotes sustainability by joining international programmes and organisations and developing technologically-advanced products and solutions which contribute to safeguarding the environment and our health.



I prodotti MAPEI aiutano i progettisti e i contractor a realizzare progetti innovativi certificati LEED, "The Leadership in Energy and Environmental Design", in accordo al U.S. Green Building Council.

Mapei products help designers and contractors create innovative projects certified LEED "The Leadership in Energy and Environmental Design", in compliance with the U.S. Green Building Council.



La tecnologia Mapei Low Dust consente di ridurre del 90% l'emissione di polvere durante le fasi di miscelazione, lavorazione e utilizzo di un prodotto in polvere, con vantaggi per l'ambiente e la salute del posatore.

Mapei's Low Dust technology allows dust emissions during the mixing, working and application phases of powdered products to be reduced by 90%, with advantages for the environment and the health of floor layers.



FastTrack Ready è la tecnologia Mapei che identifica tutti i prodotti che riducono il numero di operazioni necessarie per completare l'installazione di un rivestimento e/o consentono di eseguirla più rapidamente rispetto alle tecnologie tradizionali.

Mapei's FastTrack Ready technology includes products that reduce the number of steps required to complete an installation, products that complete a job faster than traditional installation products.



Adesivi alleggeriti caratterizzati da una bassa massa volumica e una resa superiore rispetto agli adesivi tradizionali. Lightweight adhesives characterised by their low density and higher yield compared with traditional adhesives.



www.mapei.com