

Construir en verde MAPEI es LEED:

www.mapei.es

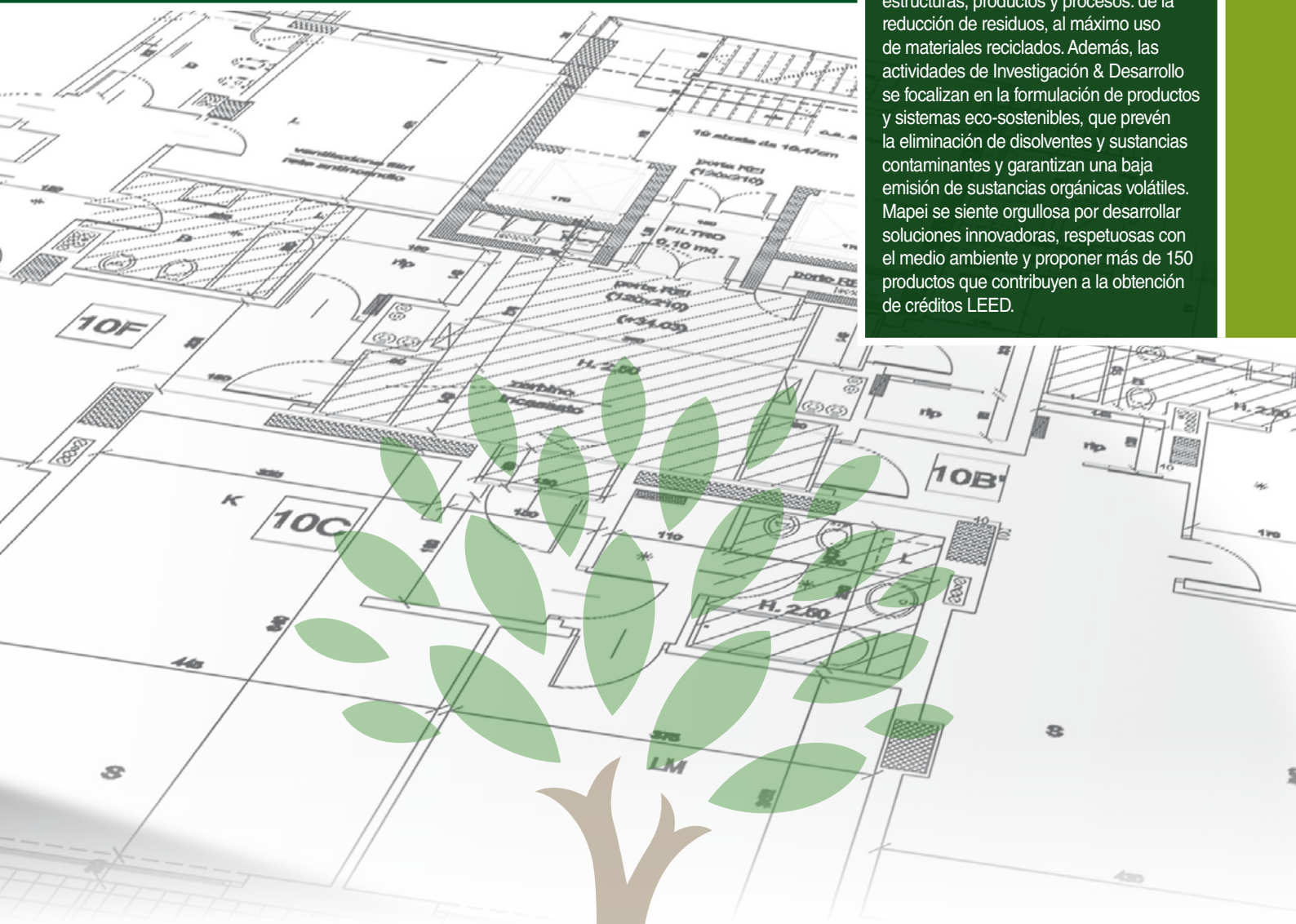


MAPEI®

TECNOLOGÍA SOBRE LA QUE CONSTRUIR

Nuestra política "verde"

La tecnología y el compromiso que Mapei tiene desde hace muchos años con el medio ambiente, se extiende a nuestras estructuras, productos y procesos: de la reducción de residuos, al máximo uso de materiales reciclados. Además, las actividades de Investigación & Desarrollo se focalizan en la formulación de productos y sistemas eco-sostenibles, que prevén la eliminación de disolventes y sustancias contaminantes y garantizan una baja emisión de sustancias orgánicas volátiles. Mapei se siente orgullosa por desarrollar soluciones innovadoras, respetuosas con el medio ambiente y proponer más de 150 productos que contribuyen a la obtención de créditos LEED.



GREEN INNOVATION

www.mapei.es

Escoge **MAPEI** para **tu proyecto eco-sostenible**

Construir en verde MAPEI es LEED:

La eco-sostenibilidad en la construcción es un tema de máxima actualidad. Desafortunadamente, no siempre detrás de esta palabra se encuentran hechos concretos.

MAPEI considera que construir de manera “sostenible”, significa ahorrar en términos de recursos naturales, agua, energía y materiales no renovables y reducir las emisiones y los residuos sólidos y líquidos. Para nosotros, construir de manera ecológica no es como una gota de agua en el océano, sino como una piedra lanzada en un estanque, es decir, una acción que puede producir un efecto en cadena con consecuencias relevantes.

El compromiso de MAPEI en la construcción eco-sostenible también se refleja en los números. MAPEI invierte el 5% de la propia facturación y destina el 12% de los propios trabajadores en actividades de investigación y desarrollo. Hasta el 70% de esta cifra va dirigida al desarrollo de productos Eco.

En los años 70, MAPEI introdujo en todos los mercados una línea de productos en dispersión acuosa, con bajo contenido en disolventes. El compromiso, por lo tanto, se concretó en programas de investigación para el desarrollo de productos con baja emisión de sustancias orgánicas volátiles (VOC), exentos de disolventes, para mejorar la calidad del aire en los edificios donde se utilizan, y por lo tanto, mejorar también el bienestar tanto de los aplicadores como de los usuarios finales. Así es como nació la línea ECO.

Desde octubre de 2005 tales productos, testados y certificados por institutos internacionales cualificados, están dotados de la certificación y la marca EC1 (con bajísima emisión de sustancias orgánicas volátiles) y, desde junio de 2010, de la marca EMICODE EC1 PLUS (con bajísima emisión de sustancias orgánicas volátiles-PLUS), ambas expedidas por el GEV (*Gemeinschaft Emissionskontrollierte Verlegewerkstoffe, Klebstoffe und Bauprodukte e.V.*) asociación para el control de las emisiones de los productos para pavimentos, adhesivos y materiales para la construcción de la que MAPEI es miembro.

Otra certificación de algunos productos Mapei es el Blauer Engel: esta marca también garantiza una buena calidad del aire, tanto para los aplicadores como para los usuarios finales.

GEV y Blauer Engel son clasificaciones muy severas, que evalúan las posibles emisiones de sustancias orgánicas volátiles de los productos para la construcción, tanto a corto (3 días), como a largo plazo (28 días) desde la aplicación del producto, con



cámaras especiales ambientales. Ambas certificaciones consideran los productos de baja emisión en función de su "Total VOC" (suma de todos los compuestos orgánicos volátiles emitidos después de cierto tiempo desde la colocación del producto) y de la ausencia de emisiones de compuestos cancerígenos como, por ejemplo, benceno, acetaldehído, formaldehído, dioxano, etc.

Blauer Engel no sólo evalúa las emisiones de sustancias orgánicas volátiles, sino también el contenido de sustancias clasificadas como cancerígenas, teratógenas o mutágenas que deben estar ausentes en el producto. Blauer Engel también establece los límites de contenido de otras sustancias, tales como los biocidas utilizados. Blauer Engel se distingue de otros sistemas de evaluación en que no prevé diferentes clases, sino una única certificación: el producto es, o no, conforme al Blauer Engel.

MAPEI está, además, en posesión de numerosos certificados que garantizan la eco sostenibilidad como respuesta a las diferentes exigencias de los mercados locales (por ejemplo certificado M1 para el mercado finlandés).

La contribución de MAPEI a la construcción eco-sostenible se puede resumir de la siguiente manera:

- Uso de materiales que mejoran la calidad del aire: sistemas para la colocación de pavimentos y revestimientos con baja emisión de sustancias orgánicas volátiles (VOC) y productos premezclados con tecnología Low-Dust para reducir hasta el 90% el polvo emitido en fase de utilización del producto.
- Productos que contienen materias primas recicladas.
- Uso de materias primas locales, con las consiguientes reducciones de las emisiones de CO₂.
- Sistemas de aislamiento térmico que permiten reducir los consumos de energía en el calentamiento/enfriamiento de los edificios.
- Sistemas duraderos que permiten un incremento de la vida útil de las obras.
- Productos con elevado rendimiento, reducción de los consumos y consiguiente reducción de las emisiones en la producción, el transporte y el uso de los productos.

La sinergia entre estas características ha permitido poner a disposición de nuestros clientes sistemas completos para la preparación de los soportes y la colocación de varias tipologías de revestimientos (parqué, cerámica, material pétreo, resilientes, textiles, etc.).

Un sistema "ECO-Sostenible" puede estar compuesto por morteros premezclados para la confección de recocidos de fraguado normal y secado rápido, imprimadores promotores de adhesión, consolidantes e impermeabilizantes, enlucidos tixotrópicos y autonivelantes, adhesivos para la colocación de baldosas cerámicas, material pétreo, parqué, resilientes y textiles... El concepto de sistema, fundamental en la filosofía MAPEI, es, por lo tanto, respetado también en el ámbito de la construcción sostenible.

LEED

Según el USGBC (U.S. Green Building Council), LEED (Leadership in Energy and Environmental Design) representa la excelencia en la proyectación eco-sostenible, fomentando y acelerando la adopción, a nivel mundial, de prácticas útiles para una construcción y un desarrollo eco-sostenible, mediante la creación y la aplicación de estándares prestacionales compartidos y aceptados.

LEED es un sistema voluntario basado en el consenso, para la proyectación, construcción y gestión de edificios sostenibles de altas prestaciones. El sistema de certificación LEED es un estándar aplicado en más de 100 países en el mundo, incluso en Italia gracias al trabajo de GBC ITALIA que ha creado una versión local, indicando los requisitos para construir edificios ambientalmente sostenibles, tanto desde el punto de vista energético como desde el punto de vista del consumo de todos los recursos medioambientales que intervienen en su proceso de construcción.

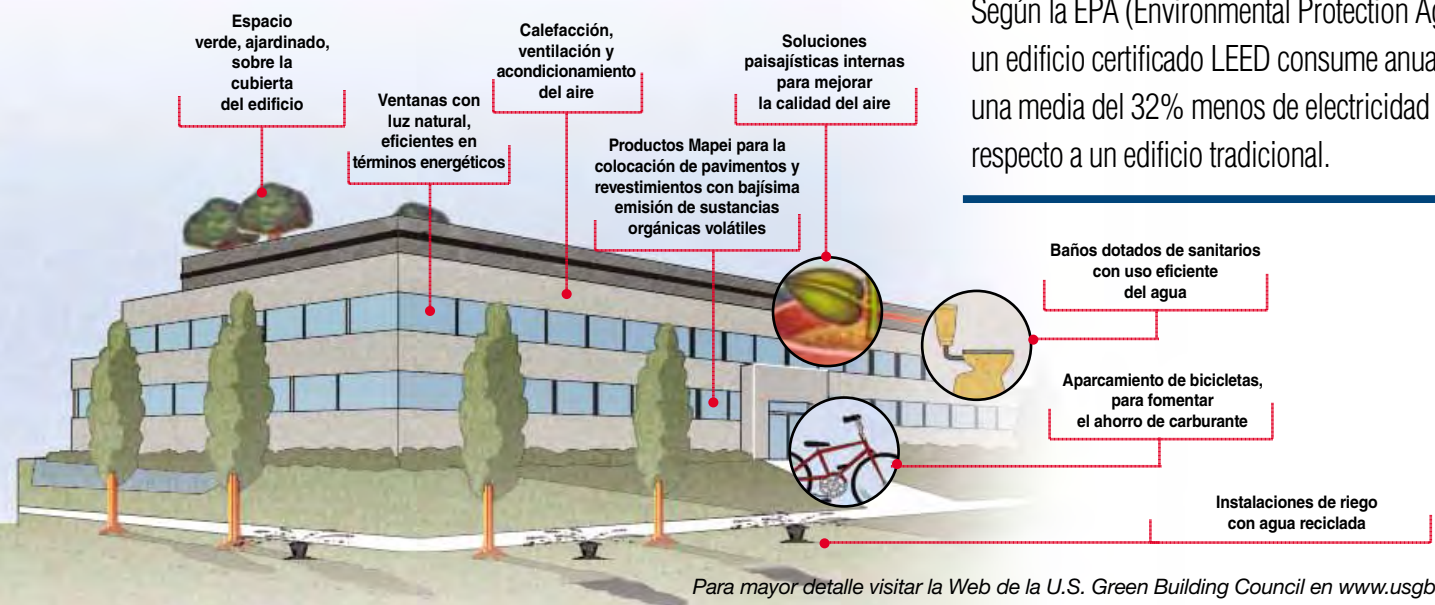
El protocolo italiano se diferencia del americano por la clasificación de los materiales de baja emisión.

El LEED americano, de hecho, prevé un método de valoración de los VOC basado en la SCAQMD (South Coast Air Quality Management District) Rule 1168, que calcula el contenido de los VOC en g/l. El protocolo italiano considera materiales de baja emisión todos aquellos productos conformes a la clasificación EC1 del GEV, valorando así las emisiones de los VOC expresadas como $\mu\text{g}/\text{m}^3$. El protocolo italiano es, por lo tanto, mucho más severo con respecto al americano.

Trabajando en todo el proceso, desde la proyectación hasta la construcción real, LEED requiere un criterio global de proyecto, entendido éste como una única entidad, casi un organismo. La certificación LEED proporciona al mercado un enfoque compartido, dado que se trata de un estándar medible para cada aspecto tratado.



Ejemplos de elementos de proyectación que contribuyen a la asignación de puntos LEED



Según la EPA (Environmental Protection Agency), un edificio certificado LEED consume anualmente una media del 32% menos de electricidad con respecto a un edificio tradicional.

El LEED como deber

El gobierno federal de los Estados Unidos de América y el de Canadá prevén la obligación de la certificación LEED para sus construcciones.

También el sector privado está requiriendo edificios certificados según el LEED porque sus ventajas económicas (por ejemplo, un ahorro del 32% del consumo energético) son ya evidentes. Además, se registran proyectos certificados LEED también en otros países.

¿QUÉ AYUDA OFRECE MAPEI A SUS CLIENTES PARA CONSTRUIR EN VERDE?

La responsabilidad medioambiental es la nueva prioridad en lo que respecta a las prácticas y los productos para la construcción.

Del mismo modo, con el incremento del conocimiento sobre los edificios "verdes" por parte del sector de la construcción, MAPEI ha desarrollado y continúa desarrollando la más amplia gama de productos y servicios innovadores que respetan las normativas LEED.

Numerosos productos MAPEI respetan los requisitos previstos por el LEED en las cuatro categorías arriba descritas, que afectan a la colocación de los pavimentos. MAPEI de hecho, ha desarrollado productos como **Ultralite S1**, cuyo contenido está compuesto por un 30% de materiales reciclados, o **Ultraflex S2 Mono** y **Ultraflex S2 Quick**, también compuestos por materiales reciclados.

MAPEI propone, además, la línea de adhesivos **Ultrabond Eco**, caracterizada por un bajísimo nivel de emisión de sustancias orgánicas volátiles (VOC).

La innovadora tecnología Low Dust, aplicada a los morteros **Keraflex Maxi S1** y **Ultralite S1**, ayuda a reducir el polvo y contribuye a satisfacer los requisitos previstos por el LEED relativos a la calidad del aire en interiores.

A todo esto se une el hecho de que MAPEI cuenta, entre sus sistemas, con el sistema de aislamiento térmico por el exterior **Mapetherm®**, certificado por la Aprobación Técnica Europea ETA 04/0061. Aislando, tanto del calor como del frío, resuelve el problema de la dispersión térmica y permite un ahorro energético y económico; aporta más valor al inmueble, así como bienestar certificado y confort garantizado en cualquier condición ambiental. Para los edificios de albañilería, MAPEI ha desarrollado productos para el saneamiento, protección y decoración, con base cal y Eco-Puzzolana, que resuelven los problemas de deshumidificación de muros de ladrillo, piedra y tufo, incluso los de interés histórico, sujetos a fenómenos de degradación debidos a la presencia de remonte de humedad capilar.

Permiten, además, una rápida eliminación de la humedad presente en los muros, convirtiendo los ambientes en sanos y confortables.

A continuación mostramos un cuadro sinóptico con una relación de productos MAPEI para la colocación de cerámica, material pétreo, resiliente, textil y madera, que pueden contribuir a la obtención de créditos LEED.



En la **web Mapei** hay disponible una sección dedicada al **compromiso de Mapei** con respecto a la **ecosostenibilidad**



Proyecto certificado **Leed Gold**

SEDE SAP ITALIA - Vimercate, Italia



Ultrabond Eco Fix 3 créditos Leed Italia

MAPEI contribuye a la certificación Leed de la nueva sede del Energy Park de Vimercate, suministrando el adhesivo Ultrabond Eco Fix para la colocación de losetas de moqueta.



Guía de referencia para los créditos Leed en conformidad al protocolo Italia



MATERIALES Y RECURSOS (MR)			CALIDAD MEDIOAMBIENTAL INTERNA (C.I.)		
CONTENIDO DE RECICLADO	MATERIALES REGIONALES (1)	MATERIALES RÁPIDAMENTE RENOVABLES	PROGRAMA DE GESTIÓN C.M.I.: ANTES DE LA OCUPACIÓN	MATERIALES CON BAJA EMISIÓN	
				ADHESIVOS, IMPRIMADORES, SELLADORES, MATERIALES CEMENTOSOS Y ACABADOS PARA MADERA	PAVIMENTOS
M.R. 4 Créditos	M.R. 5 Créditos	M.R. 6 Créditos	C.I. 3,2 Créditos	C.I. 4,1 Créditos	C.I. 4,3 Créditos
hasta 2 Puntos	hasta 2 Puntos	1 Punto	1 Punto	1 Punto	1 Punto

AISLAMIENTO ACÚSTICO PARA PAVIMENTOS	Mapesonic CR	●		●		●
	Mapefluid N200		●			
ADITIVOS, AGLOMERANTES Y MORTEROS PREMEZCLADOS PARA RECRECIDOS	Mapefluid PZ500		●			
	Mapecem		●			
	Mapecem Pronto		●			
	Topcem		●			
	Topcem Pronto		●		●	
	Eporip		●			
	Eporip Turbo		●			
	ENLUCIDOS	Ultraplan Eco		●		●
Ultraplan			●		●	
Ultraplan Maxi			●		●	
Plano 3			●			
Fiberplan			●		●	
Nivoplan			●		●	
Planicrete			●			
Pianodur R			●			
Planolit			●			
Novoplan 21			●		●	
Planopur			●			
Nivorapid			●		●	
Planipatch			●		●	
Pianocem Medio			●		●	
Planitex A			●		●	
Nivorapid + Latex Plus			●			
Planipatch + Latex Plus			●			
IMPERMEABILIZANTES		Mapelastic		●		

(1) MATERIALES REGIONALES si la obra dista menos de 350 km del lugar de producción.

Guía de referencia para los créditos Leed en conformidad al protocolo Italia



MATERIALES Y RECURSOS (MR)			CALIDAD MEDIOAMBIENTAL INTERNA (C.I.)		
CONTENIDO DE RECICLADO	MATERIALES REGIONALES (1)	MATERIALES RÁPIDAMENTE RENOVABLES	PROGRAMA DE GESTIÓN C.M.I.: ANTES DE LA OCUPACIÓN	MATERIALES CON BAJA EMISIÓN	
				ADHESIVOS, IMPRIMADORES, SELLADORES, MATERIALES CEMENTOSOS Y ACABADOS PARA MADERA	PAVIMENTOS
M.R. 4 Créditos	M.R. 5 Créditos	M.R. 6 Créditos	C.I. 3,2 Créditos	C.I. 4,1 Créditos	C.I. 4,3 Créditos
hasta 2 Puntos	hasta 2 Puntos	1 Punto	1 Punto	1 Punto	1 Punto

IMPERMEABILIZANTES	<i>Mapelastic Smart</i>		●			
	<i>Mapelastic Aquadefense</i>		●			
	<i>Mapegum WPS</i>		●			
	<i>Mapegum EPX /</i>		●			
	<i>Mapegum EPX-T</i>		●			
IMPRIMADORES	<i>Primer G</i>		●		●	
	<i>Primer G Conduttivo</i>		●			
	<i>Livigum</i>		●			
	<i>Primer S</i>		●			
	<i>Mapeprim SP</i>		●			
	<i>Mapeprim 1K</i>		●			
	<i>Eco Prim T</i>		●		●	
	<i>Eco Prim Grip</i>		●		●	
	<i>Profas</i>		●			
	<i>Primer MF</i>		●			
	<i>Primer MF EC Plus</i>		●		●	
	<i>Eco Prim PU 1K</i>		●		●	
	<i>Eco Prim PU 1K Turbo</i>		●		●	
	<i>Triblock P</i>		●			
	<i>Primer 3296</i>		●			
ADHESIVOS PARA CERÁMICA Y MATERIAL PÉTREO A BASE DE AGLOMERANTES HIDRÁULICOS	<i>Mapeset</i>		●		●	
	<i>Tixobond White</i>		●		●	
	<i>Tixobond Grey</i>		●		●	
	<i>Kerabond</i>		●		●	
	<i>Kerafloor</i>		●		●	
	<i>Keraset</i>		●		●	
	<i>Kerabond + Isolastic</i>		●			
	<i>Kerafloor + Isolastic</i>		●			

(1) MATERIALES REGIONALES si la obra dista menos de 350 km del lugar de producción.

Guía de referencia para los créditos Leed en conformidad al protocolo Italia



MATERIALES Y RECURSOS (MR)			CALIDAD MEDIOAMBIENTAL INTERNA (C.I.)		
CONTENIDO DE RECICLADO	MATERIALES REGIONALES (1)	MATERIALES RÁPIDAMENTE RENOVABLES	PROGRAMA DE GESTIÓN C.M.I.: ANTES DE LA OCUPACIÓN	MATERIALES CON BAJA EMISIÓN	
				ADHESIVOS, IMPRIMADORES, SELLADORES, MATERIALES CEMENTOSOS Y ACABADOS PARA MADERA	PAVIMENTOS
M.R. 4 Créditos	M.R. 5 Créditos	M.R. 6 Créditos	C.I. 3,2 Créditos	C.I. 4,1 Créditos	C.I. 4,3 Créditos
hasta 2 Puntos	hasta 2 Puntos	1 Punto	1 Punto	1 Punto	1 Punto

ADHESIVOS PARA CERÁMICA Y MATERIAL PÉTREO A BASE DE AGLOMERANTES HIDRÁULICOS	<i>Keracrete + Keracrete Polvere</i>		●			
	<i>Adesilex P9</i>		●		●	
	<i>Adesilex P10</i>		●		●	
	<i>Adesilex P10 + 50% Isolastic</i>		●			
	<i>Keraflex</i>		●		●	
	<i>Keraflex Maxi S1</i>		●		●	
	<i>Ultralite S1</i>	●	●		●	
	<i>Ultraflex S2 Mono</i>	●	●	●		
	<i>Ultraflex S2 Quick</i>	●	●	●		
	<i>Adesilex P4</i>		●		●	
	<i>Planobond</i>		●		●	
	<i>Elastorapid</i>		●			
	<i>Granirapid</i>		●		●	
	<i>Keraquick</i>		●		●	
<i>Keraquick + Latex Plus</i>		●				
ADHESIVOS PARA CERÁMICA Y MATERIAL PÉTREO A BASE DE RESINAS SINTÉTICAS	<i>Adesilex P22</i>		●			
	<i>Adesilex P25</i>		●			
	<i>Ultramastic 2</i>		●			
	<i>Ultramastic III</i>		●			
	<i>Ultramastic 5</i>		●			
	<i>Fix & Grout Brick</i>		●			
	<i>Keralastic</i>		●			
	<i>Keralastic T</i>		●			
<i>Kerapoxy Adhesive</i>		●				
RELLENOS PARA JUNTAS	<i>Ultracolor Plus</i>		●		●	
	<i>Keracolor SF</i>		●		●	
	<i>Keracolor FF</i>		●		●	
	<i>Keracolor GG</i>		●		●	

(1) MATERIALES REGIONALES si la obra dista menos de 350 km del lugar de producción.

Guía de referencia para los créditos Leed en conformidad al protocolo Italia



MATERIALES Y RECURSOS (MR)			CALIDAD MEDIOAMBIENTAL INTERNA (C.I.)		
CONTENIDO DE RECICLADO	MATERIALES REGIONALES (1)	MATERIALES RÁPIDAMENTE RENOVABLES	PROGRAMA DE GESTIÓN C.M.I.: ANTES DE LA OCUPACIÓN	MATERIALES CON BAJA EMISIÓN	
				ADHESIVOS, IMPRIMADORES, SELLADORES, MATERIALES CEMENTOSOS Y ACABADOS PARA MADERA	PAVIMENTOS
M.R. 4 Créditos	M.R. 5 Créditos	M.R. 6 Créditos	C.I. 3,2 Créditos	C.I. 4,1 Créditos	C.I. 4,3 Créditos
hasta 2 Puntos	hasta 2 Puntos	1 Punto	1 Punto	1 Punto	1 Punto

RELLENOS PARA JUNTAS	<i>Keracolor FF + Fugolastic</i>		●			
	<i>Keracolor GG + Fugolastic</i>		●			
	<i>Maxifuga</i>		●			
	<i>Keracolor PPN</i>		●		●	
	<i>Kerapoxy</i>		●			
	<i>Kerapoxy Design</i>		●			
	<i>Kerapoxy CQ</i>		●			
	<i>Kerapoxy P</i>		●			
	<i>Kerapoxy IEG</i>		●			
	<i>Kerapoxy SP</i>		●			
	<i>Flexcolor</i>		●			
SELLADORES ELÁSTICOS	<i>Mapeflex PU45</i>		●		●	
	<i>Mapeflex PU50 SL</i>		●			
	<i>Mapeflex PU20</i>		●			
	<i>Mapeflex PU21</i>		●			
	<i>Mapeflex PU30</i>		●			
ADHESIVOS PARA LA COLOCACIÓN DE RESILIENTES Y TEXTILES	<i>Ultrabond Eco 170</i>		●		●	
	<i>Ultrabond Eco 185</i>		●		●	
	<i>Aquacol T</i>		●		●	
	<i>Mapecryl Eco</i>		●		●	
	<i>Ultrabond Eco Fix</i>		●		●	
	<i>Rollcoll</i>		●			
	<i>Ultrabond Eco 350</i>		●		●	
	<i>Ultrabond Eco 380</i>		●		●	
	<i>Ultrabond Eco V4 SP</i>		●		●	
	<i>Ultrabond Eco VS90</i>		●		●	
	<i>Ultrabond Eco 520</i>		●		●	
	<i>Ultrabond Eco 540</i>		●		●	

(1) MATERIALES REGIONALES si la obra dista menos de 350 km del lugar de producción.

Guía de referencia para los créditos Leed en conformidad al protocolo Italia



MATERIALES Y RECURSOS (MR)			CALIDAD MEDIOAMBIENTAL INTERNA (C.I.)		
CONTENIDO DE RECICLADO	MATERIALES REGIONALES (1)	MATERIALES RÁPIDAMENTE RENOVABLES	PROGRAMA DE GESTIÓN C.M.I.: ANTES DE LA OCUPACIÓN	MATERIALES CON BAJA EMISIÓN	
				ADHESIVOS, IMPRIMADORES, SELLADORES, MATERIALES CEMENTOSOS Y ACABADOS PARA MADERA	PAVIMENTOS
M.R. 4 Créditos	M.R. 5 Créditos	M.R. 6 Créditos	C.I. 3,2 Créditos	C.I. 4,1 Créditos	C.I. 4,3 Créditos
hasta 2 Puntos	hasta 2 Puntos	1 Punto	1 Punto	1 Punto	1 Punto

ADHESIVOS PARA LA COLOCACIÓN DE RESILIENTES Y TEXTILES	Adesilex V4		●			
	Ultrabond Aqua-Contact		●		●	
	Ultrabond Aqua-Contact Cork		●		●	
	Adesilex G19		●			
	Adesilex G20		●			
	Adesilex UP71		●		●	
	Adesilex G12		●			
	Ultrabond Eco V4 Conduttivo		●		●	
	Aquacol T Conduttivo		●			
	Adesilex G19 Conduttivo		●			
	Adesilex MT32		●			
	Adesilex TDV		●			
	Adesilex VS45		●			
	Ultrabond Eco 575		●		●	
	Ultrabond Super Grip		●			
ADHESIVOS PARA LA COLOCACIÓN DE PARQUÉ	Adesilex LC/R		●			
	Adesilex LC/RP		●			
	Adesilex LC		●			
	Adesivil D3		●			
	Ultrabond S965 1K		●		●	
	Ultrabond Eco S945 1K		●		●	
	Ultrabond Eco S955 1K		●		●	
	Lignobond		●			
	Ultrabond P902 2K		●			
	Ultrabond P913 2K		●			
	Ultrabond P990 1K		●		●	
	Ultrabond P997 1K T		●			
Ultrabond Eco P992 1K		●		●		

(1) MATERIALES REGIONALES si la obra dista menos de 350 km del lugar de producción.

Guía de referencia para los créditos Leed en conformidad al protocolo Italia



MATERIALES Y RECURSOS (MR)			CALIDAD MEDIOAMBIENTAL INTERNA (C.I.)		
CONTENIDO DE RECICLADO	MATERIALES REGIONALES (1)	MATERIALES RÁPIDAMENTE RENOVABLES	PROGRAMA DE GESTIÓN C.M.I.: ANTES DE LA OCUPACIÓN	MATERIALES CON BAJA EMISIÓN	
				ADHESIVOS, IMPRIMADORES, SELLADORES, MATERIALES CEMENTOSOS Y ACABADOS PARA MADERA	PAVIMENTOS
M.R. 4 Créditos	M.R. 5 Créditos	M.R. 6 Créditos	C.I. 3,2 Créditos	C.I. 4,1 Créditos	C.I. 4,3 Créditos
hasta 2 Puntos	hasta 2 Puntos	1 Punto	1 Punto	1 Punto	1 Punto

PINTURAS, PLASTES, FONDOS, ACEITES Y SELLADORES COLOREADOS PARA PARQUÉ	Silwood		●			●	
	Ultracoat P920 2K		●			●	
	Ultracoat P920 S-T		●				
	Ultracoat P915		●			●	
	Ultracoat P925		●				
	Ultracoat Oil		●				

(1) MATERIALES REGIONALES si la obra dista menos de 350 km del lugar de producción.

Guía de referencia para los créditos Leed según el protocolo USA



MATERIALES Y RECURSOS (M.R.)			CALIDAD MEDIOAMBIENTAL INTERNA (C.I.)			
CONTENIDO DE RECICLADO	MATERIALES REGIONALES (1)	MATERIALES RÁPIDAMENTE RENOVABLES	PROGRAMA DE GESTIÓN C.M.I.: ANTES DE LA OCUPACIÓN	MATERIALES CON BAJA EMISIÓN		
				ADHESIVOS Y SELLADORES	PINTURAS Y ACABADOS	PAVIMENTOS
M.R. 4 Créditos	M.R. 5 Créditos	M.R. 6 Créditos	C.I. 3,2 Créditos	C.I. 4,1 Créditos	C.I. 4,2 Créditos	C.I. 4,3 Créditos
hasta 2 Puntos	hasta 2 Puntos	1 Punto	1 Punto	1 Punto	1 Punto	1 Punto

AISLAMIENTO ACÚSTICO PARA PAVIMENTOS	Mapesonic CR	●	●	●			●
	Mapefluid N200		●				
ADITIVOS, AGLOMERANTES Y MORTEROS PREMEZCLADOS PARA RECRECIDOS	Mapefluid PZ500		●				
	Mapecem		●				● (2)
	Mapecem Pronto		●				● (2)
	Topcem		●				● (2)
	Topcem Pronto		●				● (2)
	Eporip		●				● (2)
	Eporip Turbo		●				
	ENLUCIDOS	Ultraplan Eco		●			
Ultraplan			●				● (2)
Ultraplan Maxi			●				● (2)
Plano 3			●				● (2)
Fiberplan			●				● (2)
Nivoplan			●				● (2)
Planicrete			●				
Pianodur R			●				● (2)
Planolit			●				● (2)
Novoplan 21			●				● (2)
Planopur			●				● (2)
Nivorapid			●				● (2)
Planipatch			●				● (2)
Pianocem Medio			●				● (2)
Planitex A			●				● (2)
Nivorapid + Latex Plus			●				● (2)
Planipatch + Latex Plus			●				● (2)
IMPERMEABILIZANTES		Mapelastic		●			●

(1) MATERIALES REGIONALES si la obra dista menos de 500 millas del lugar de producción.

(2) Estos productos no están previstos en ninguna categoría LEED que se refiera al "indoor environmental quality" (calidad ambiental interior). Sin embargo, se han caracterizado según el método contemplado por el protocolo, resultando de baja emisión.

Guía de referencia para los créditos Leed según el protocolo USA



MATERIALES Y RECURSOS (M.R.)			CALIDAD MEDIOAMBIENTAL INTERNA (C.I.)			
CONTENIDO DE RECICLADO	MATERIALES REGIONALES (1)	MATERIALES RÁPIDAMENTE RENOVABLES	PROGRAMA DE GESTIÓN C.M.I.: ANTES DE LA OCUPACIÓN	MATERIALES CON BAJA EMISIÓN		
				ADHESIVOS Y SELLADORES	PINTURAS Y ACABADOS	PAVIMENTOS
M.R. 4 Créditos	M.R. 5 Créditos	M.R. 6 Créditos	C.I. 3,2 Créditos	C.I. 4,1 Créditos	C.I. 4,2 Créditos	C.I. 4,3 Créditos
hasta 2 Puntos	hasta 2 Puntos	1 Punto	1 Punto	1 Punto	1 Punto	1 Punto

IMPERMEABILIZANTES	<i>Mapelastic Smart</i>		●			●	
	<i>Mapelastic Aquadefense</i>		●			●	
	<i>Mapegum WPS</i>		●			●	
	<i>Mapegum EPX /</i>		●			●	
	<i>Mapegum EPX-T</i>		●			●	
IMPRIMADORES	<i>Primer G</i>		●			●	
	<i>Primer G Conduttivo</i>		●			●	
	<i>Livigum</i>		●			●	
	<i>Primer S</i>		●			●	
	<i>Mapeprim SP</i>		●			●	
	<i>Mapeprim 1K</i>		●				
	<i>Eco Prim T</i>		●			●	
	<i>Eco Prim Grip</i>		●			●	
	<i>Profas</i>		●				
	<i>Primer MF</i>		●			●	
	<i>Primer MF EC Plus</i>		●			●	
	<i>Eco Prim PU 1K</i>		●			●	
	<i>Eco Prim PU 1K Turbo</i>		●			●	
	<i>Triblock P</i>		●			●	
	<i>Primer 3296</i>		●			●	
ADHESIVOS PARA CERÁMICA Y MATERIAL PÉTREO A BASE DE AGLOMERANTES HIDRÁULICOS	<i>Mapeset</i>		●		●		
	<i>Tixobond White</i>		●		●		
	<i>Tixobond Grey</i>		●		●		
	<i>Kerabond</i>		●		●		
	<i>Kerafloor</i>		●		●		
	<i>Keraset</i>		●		●		
	<i>Kerabond + Isolastic</i>		●		●		
	<i>Kerafloor + Isolastic</i>		●		●		

(1) MATERIALES REGIONALES si la obra dista menos de 500 millas del lugar de producción.

(2) Estos productos no están previstos en ninguna categoría LEED que se refiera al "indoor environmental quality" (calidad ambiental interior). Sin embargo, se han caracterizado según el método contemplado por el protocolo, resultando de baja emisión.

Guía de referencia para los créditos Leed según el protocolo USA



MATERIALES Y RECURSOS (M.R.)			CALIDAD MEDIOAMBIENTAL INTERNA (C.I.)			
CONTENIDO DE RECICLADO	MATERIALES REGIONALES (1)	MATERIALES RÁPIDAMENTE RENOVABLES	PROGRAMA DE GESTIÓN C.M.I.: ANTES DE LA OCUPACIÓN	MATERIALES CON BAJA EMISIÓN		
				ADHESIVOS Y SELLADORES	PINTURAS Y ACABADOS	PAVIMENTOS
M.R. 4 Créditos	M.R. 5 Créditos	M.R. 6 Créditos	C.I. 3,2 Créditos	C.I. 4,1 Créditos	C.I. 4,2 Créditos	C.I. 4,3 Créditos
hasta 2 Puntos	hasta 2 Puntos	1 Punto	1 Punto	1 Punto	1 Punto	1 Punto

ADHESIVOS PARA CERÁMICA Y MATERIAL PÉTREO A BASE DE AGLOMERANTES HIDRÁULICOS	<i>Keracrete + Keracrete Polvere</i>		●			●		
	<i>Adesilex P9</i>		●			●		
	<i>Adesilex P10</i>		●			●		
	<i>Adesilex P10 + 50% Isolastic</i>		●			●		
	<i>Keraflex</i>		●			●		
	<i>Keraflex Maxi S1</i>		●		●	●		
	<i>Ultralite S1</i>	●	●		●	●		
	<i>Ultraflex S2 Mono</i>	●	●	●		●		
	<i>Ultraflex S2 Quick</i>	●	●	●		●		
	<i>Adesilex P4</i>		●			●		
	<i>Planobond</i>		●			●		
	<i>Elastorapid</i>		●			●		
	<i>Granirapid</i>		●			●		
	<i>Keraquick</i>		●			●		
<i>Keraquick + Latex Plus</i>		●			●			
ADHESIVOS PARA CERÁMICA Y MATERIAL PÉTREO A BASE DE RESINAS SISTÉTICAS	<i>Adesilex P22</i>		●			●		
	<i>Adesilex P25</i>		●			●		
	<i>Ultramastic 2</i>		●			●		
	<i>Ultramastic III</i>		●			●		
	<i>Fix & Grout Brick</i>		●			●		
	<i>Keralastic</i>		●			●		
	<i>Keralastic T</i>		●					
<i>Kerapoxy Adhesive</i>		●			●			
RELLENOS PARA JUNTAS	<i>Ultracolor Plus</i>		●			●		●
	<i>Keracolor SF</i>		●			●		●
	<i>Keracolor FF</i>		●			●		●
	<i>Keracolor GG</i>		●			●		●
	<i>Keracolor FF + Fugolastic</i>		●					

(1) MATERIALES REGIONALES si la obra dista menos de 500 millas del lugar de producción.

(2) Estos productos no están previstos en ninguna categoría LEED que se refiera al "indoor environmental quality" (calidad ambiental interior). Sin embargo, se han caracterizado según el método contemplado por el protocolo, resultando de baja emisión.

Guía de referencia para los créditos Leed según el protocolo USA



MATERIALES Y RECURSOS (M.R.)			CALIDAD MEDIOAMBIENTAL INTERNA (C.I.)			
CONTENIDO DE RECICLADO	MATERIALES REGIONALES (1)	MATERIALES RÁPIDAMENTE RENOVABLES	PROGRAMA DE GESTIÓN C.M.I.: ANTES DE LA OCUPACIÓN	MATERIALES CON BAJA EMISIÓN		
				ADHESIVOS Y SELLADORES	PINTURAS Y ACABADOS	PAVIMENTOS
M.R. 4 Créditos	M.R. 5 Créditos	M.R. 6 Créditos	C.I. 3,2 Créditos	C.I. 4,1 Créditos	C.I. 4,2 Créditos	C.I. 4,3 Créditos
hasta 2 Puntos	hasta 2 Puntos	1 Punto	1 Punto	1 Punto	1 Punto	1 Punto

RELLENOS PARA JUNTAS	<i>Keracolor GG + Fugolastic</i>		●				
	<i>Maxifuga</i>		●			●	●
	<i>Keracolor PPN</i>		●			●	●
	<i>Kerapoxy</i>		●			●	●
	<i>Kerapoxy Design</i>		●			●	●
	<i>Kerapoxy CQ</i>		●			●	●
	<i>Kerapoxy P</i>		●			●	●
	<i>Kerapoxy IEG</i>		●			●	●
	<i>Kerapoxy SP</i>		●			●	●
	<i>Flexcolor</i>		●			●	
SELLADORES ELÁSTICOS	<i>Mapesil AC</i>		●			●	
	<i>Mapesil LM</i>		●			●	
	<i>Mapesil Z Plus</i>		●			●	
	<i>Mapeflex PU45</i>		●			●	
	<i>Mapeflex PU50 SL</i>		●			●	
	<i>Mapeflex PU20</i>		●			●	
	<i>Mapeflex PU21</i>		●			●	
	<i>Mapeflex PU30</i>		●			●	
ADHESIVOS PARA LA COLOCACIÓN DE RESILIENTES Y TEXTILES	<i>Ultrabond Eco 170</i>		●			●	
	<i>Ultrabond Eco 185</i>		●			●	
	<i>Aquacol T</i>		●			●	
	<i>Mapecryl Eco</i>		●			●	
	<i>Ultrabond Eco Fix</i>		●			●	
	<i>Rollcoll</i>		●				
	<i>Ultrabond Eco 350</i>		●			●	
	<i>Ultrabond Eco 380</i>		●			●	
	<i>Ultrabond Eco V4 SP</i>		●			●	
<i>Ultrabond Eco VS90</i>		●			●		

(1) MATERIALES REGIONALES si la obra dista menos de 500 millas del lugar de producción.

(2) Estos productos no están previstos en ninguna categoría LEED que se refiera al "indoor environmental quality" (calidad ambiental interior). Sin embargo, se han caracterizado según el método contemplado por el protocolo, resultando de baja emisión.

Guía de referencia para los créditos Leed según el protocolo USA



MATERIALES Y RECURSOS (M.R.)			CALIDAD MEDIOAMBIENTAL INTERNA (C.I.)			
CONTENIDO DE RECICLADO	MATERIALES REGIONALES (1)	MATERIALES RÁPIDAMENTE RENOVABLES	PROGRAMA DE GESTIÓN C.M.I.: ANTES DE LA OCUPACIÓN	MATERIALES CON BAJA EMISIÓN		
				ADHESIVOS Y SELLADORES	PINTURAS Y ACABADOS	PAVIMENTOS
M.R. 4 Créditos	M.R. 5 Créditos	M.R. 6 Créditos	C.I. 3,2 Créditos	C.I. 4,1 Créditos	C.I. 4,2 Créditos	C.I. 4,3 Créditos
hasta 2 Puntos	hasta 2 Puntos	1 Punto	1 Punto	1 Punto	1 Punto	1 Punto

ADHESIVOS PARA LA COLOCACIÓN DE RESILIENTES Y TEXTILES	Ultrabond Eco 520		●			●		
	Ultrabond Eco 540		●			●		
	Adesilex V4		●					
	Ultrabond Aqua-Contact		●			●		
	Ultrabond Aqua-Contact Cork		●			●		
	Adesilex G19		●			●		
	Adesilex G20		●			●		
	Adesilex UP71		●			●		
	Adesilex G12		●			●		
	Ultrabond Eco V4 Conduttivo		●			●		
	Aquacol T Conduttivo		●					
	Adesilex G19 Conduttivo		●			●		
	Adesilex MT32		●			●		
	Adesilex TDV		●			●		
	Adesilex VS45		●			●		
	Ultrabond Eco 575		●			●		
Ultrabond Super Grip		●			●			
ADHESIVOS PARA LA COLOCACIÓN DEL PARQUÉ	Adesilex LC/R		●			●		
	Adesilex LC/RP		●			●		
	Adesilex LC		●			●		
	Ultrabond S965 1K		●			●		
	Ultrabond Eco S945 1K		●			●		
	Ultrabond Eco S955 1K		●			●		
	Lignobond		●			●		
	Ultrabond P902 2K		●			●		
	Ultrabond P913 2K		●			●		
	Ultrabond P990 1K		●			●		
	Ultrabond P997 1K T		●			●		

(1) MATERIALES REGIONALES si la obra dista menos de 500 millas del lugar de producción.

(2) Estos productos no están previstos en ninguna categoría LEED que se refiera al "indoor environmental quality" (calidad ambiental interior). Sin embargo, se han caracterizado según el método contemplado por el protocolo, resultando de baja emisión.

Guía de referencia para los créditos Leed según el protocolo USA



MATERIALES Y RECURSOS (M.R.)			CALIDAD MEDIOAMBIENTAL INTERNA (C.I.)			
CONTENIDO DE REICLADO	MATERIALES REGIONALES (1)	MATERIALES RÁPIDAMENTE RENOVABLES	PROGRAMA DE GESTIÓN C.M.I.: ANTES DE LA OCUPACIÓN	MATERIALES CON BAJA EMISIÓN		
				ADHESIVOS Y SELLADORES	PINTURAS Y ACABADOS	PAVIMENTOS
M.R. 4 Créditos	M.R. 5 Créditos	M.R. 6 Créditos	C.I. 3,2 Créditos	C.I. 4,1 Créditos	C.I. 4,2 Créditos	C.I. 4,3 Créditos
hasta 2 Puntos	hasta 2 Puntos	1 Punto	1 Punto	1 Punto	1 Punto	1 Punto

	Ultrabond Eco P992 1K		●			●		
PINTURAS, PLASTES, FONDOS, ACEITES Y SELLADORES COLOREADOS PARA PARQUÉ	Silwood		●			●		
	Ultracoat P920 2K		●				●	
	Ultracoat P920 S-T		●				●	
	Ultracoat P925		●				●	
	Ultracoat Oil		●				●	

(1) MATERIALES REGIONALES si la obra dista menos de 500 millas del lugar de producción.

(2) Estos productos no están previstos en ninguna categoría LEED que se refiera al "indoor environmental quality" (calidad ambiental interior). Sin embargo, se han caracterizado según el método contemplado por el protocolo, resultando de baja emisión.

El “GEV Testing Method” LAS CÁMARAS AMBIENTALES

La calidad del aire en interiores está fuertemente influenciada por todos aquellos compuestos orgánicos volátiles que emiten los pavimentos, muros, muebles, adhesivos, pinturas,...

Adhesivos, autonivelantes, imprimadores y en general los materiales para la construcción, se analizan en las cámaras ambientales, para validar las emisiones de VOC en el aire (GEV Testing Method) y se clasifican con la marca EMICODE. Esta es una marca registrada por el GEV, para la clasificación de productos con emisiones controladas:

EMICODE EC1 Plus: emisiones muy bajas - plus

EMICODE EC1: emisiones muy bajas

EMICODE EC2: emisiones bajas

EMICODE EC3: emisiones no bajas

LÍMITE MÁXIMO DE EMISIONES DE PRODUCTOS EC1 Y EC1PLUS

	Adhesivos EMICODE EC1 PLUS	Adhesivos EMICODE EC1
Emisiones después de 3 días	TVOC \leq 750 $\mu\text{g}/\text{m}^3$	TVOC \leq 1000 $\mu\text{g}/\text{m}^3$
Emisiones después de 28 días	TVOC \leq 60 $\mu\text{g}/\text{m}^3$ TSVOC \leq 40 $\mu\text{g}/\text{m}^3$	TVOC \leq 100 $\mu\text{g}/\text{m}^3$ TSVOC \leq 50 $\mu\text{g}/\text{m}^3$

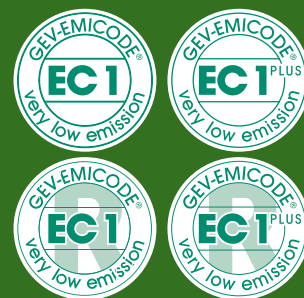
Las cámaras, construidas de acero y vidrio, tienen un volumen de 210 litros, la humedad y la temperatura controladas ($T=23 + 2^\circ\text{C}$; $\text{RH}=50 + 5\%$), y un factor de carga = $0,45 \text{ m}^2/\text{m}^3$.

Este parámetro es la proporción entre la superficie de la probeta y el volumen de la cámara, y simula la situación que se puede dar en una habitación normal.

La cámara tienen un flujo de nitrógeno, con una velocidad de flujo que permite un recambio completo del aire de la cámara cada dos horas.



Medida de los VOC: AMBIENTALES

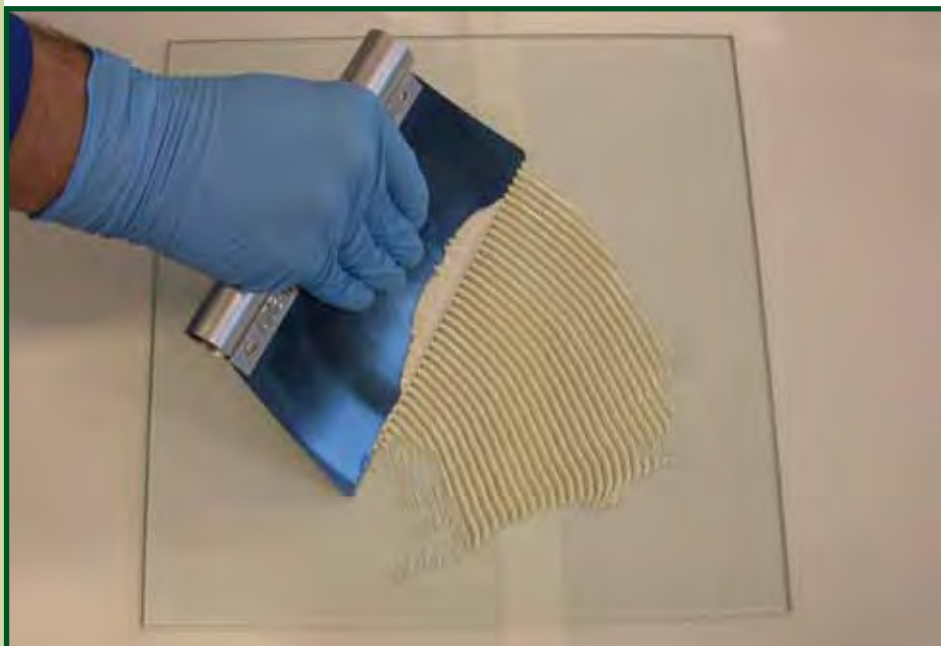


PARÁMETROS	VALORES	TOLERANCIA
Temperatura	23°C	±2°C
Humedad relativa	50 %	±5%
Velocidad de recambio del aire	0,5 h ⁻¹	0,025 h ⁻¹
Factor de carga	0,45 m ² /m ³	±0,02 m ² /m ³
Flujo del aire	máx 0,2 m/s	



Cámaras ambientales para la valoración de las VOC.

La muestra se mezcla, pesa y aplica sobre una placa no adsorbente de vidrio.



La probeta se deposita en la cámara ambiental justo después de la preparación.



Con tiempos predefinidos se retira el aire de la cámara utilizando una bomba, conectando un cartucho absorbente capaz de retener todos los compuestos volátiles presentes en el aire de la cámara.



Los cartuchos se desarrollan a través de un desorbedor térmico; los compuestos orgánicos volátiles se separan por cromatografía de gases, identificados por un detector de masas y cuantificados con un detector de ionización de llama.



Las 12 pruebas concretas de la naturaleza verde de Mapei

1

La historia de un compromiso

A partir de los años 80, Mapei introdujo en el mercado mundial una línea de adhesivos y otros productos para la construcción, con base agua y con bajísimo contenido de sustancias orgánicas volátiles (VOC), que fueron desarrollados inicialmente en sus Laboratorios de Investigación y Desarrollo de Canadá y, luego, producidos en todas las fábricas del Grupo.

2

Tecnología BioBlock®

Esta innovadora tecnología Mapei, desarrollada en sus laboratorios de I&D, ha sido aplicada en la formulación de algunos productos, como adhesivos, morteros para juntas y acabados murales, para impedir la formación de los microorganismos responsables del moho.

3

Tecnología Low Dust

Los productos Mapei, como adhesivos y morteros para juntas, mejorados con esta innovadora tecnología, reducen un 90%, respecto a los adhesivos cementosos normales de Mapei, la cantidad de polvo esparcida en el medio ambiente durante su producción, mezcla y uso. Todo para mejorar la calidad del aire y crear ambientes y obras más limpias.

4

Productos que respetan los requisitos LEED

Mapei invierte el 70% de los recursos destinados a la investigación, al desarrollo de productos que respeten el medio ambiente y satisfagan los requisitos del programa LEED. Mapei produce hoy más de 150 productos reconocidos por el programa LEED.

5

La certificación Green Label Plus

Este programa voluntario, comporta el compromiso de Mapei de ensayar los productos para revestimientos y pavimentos textiles y los adhesivos para cerámica, e implica elevados estándares para mejorar la calidad del aire en interiores. Actualmente son más de 25 los productos Mapei que han obtenido esta certificación.

6

Investigación y Desarrollo focalizados en el medio ambiente

La investigación Mapei, en sus 10 laboratorios de Investigación & Desarrollo, está comprometida con la formulación de soluciones eco-sostenibles que presenten un contenido muy bajo de VOC (very low organic compounds "bajísima emisión de sustancias orgánicas volátiles") y, al mismo tiempo, un alto porcentaje de materias primas recicladas.

7

Las estrategias de ahorro energético

Los objetivos de eficacia de las fábricas Mapei prevén una racionalización del consumo de energía en la fabricación de sus productos y, además, ofrecen soluciones para el ahorro energético en los edificios.

8

Las estrategias "reduce, reutiliza, recicla"

Las 57 fábricas Mapei utilizan materiales reciclados en la composición de los productos, con cantidades equivalentes al 4-10% de su peso. Ultralite S1 tiene nada menos que un contenido de materiales reciclados de un 30%. También los envases de los productos Mapei responden a los criterios de eco-sostenibilidad (por ej. es menor el uso de materias primas vírgenes y mayor el uso de materiales reciclables, algunos sacos son hidrosolubles, etc.).

9

Las estrategias de la logística de expedición

Con expediciones eficaces, el uso de líneas de transporte ferroviario adecuadas y produciendo al lado de sus mercados, Mapei reduce el uso de carburante y la contaminación causada por el transporte sobre neumáticos. Por ejemplo, un tren de 12 cisternas comporta 36 camiones menos que transportan productos.

10

Construcción de edificios verdes

Las nuevas fábricas Mapei han sido proyectadas y construidas para obtener la certificación LEED.

11

Las estrategias de educación verde

La agenda de la actividad de formación de Mapei para los operarios del sector, prevé cursos específicos para aplicadores, para el uso de los materiales Mapei eco-sostenibles y cursos de formación a los proyectistas.

12

La gestión medioambiental global

Mapei se adhiere al programa mundial de las empresas químicas *Responsible Care*, obteniendo la certificación del Sistema de Gestión Medioambiental según la norma ISO 14001 y el registro EMAS, que comporta la publicación anual de las Declaraciones Medioambientales.

También ha obtenido la certificación del Sistema de Gestión para la Seguridad OSHAS 18001.

Italia

Sede central del Grupo Mapei SpA

Via Caffero, 22 - 20158 Milán
Tel. +39-02-376731
Fax +39-02-37673214
Internet: <http://www.mapei.com>
E-mail: mapei@mapei.it

Fábricas

- Robbiano di Mediglia (Milán)
- Latina

España

Ibermapei, S.A.

Pl. Cataluña, 20 - 5ª planta
08002 Barcelona
Tel. +34-93-3435050
Fax +34-93-3024229
Internet: <http://www.mapei.es>
E-mail: ibermapei@ibermapei.es

Fábricas

- Amposta (Tarragona)
- Cabanillas del Campo (Guadalajara)

EUROPA

Alemania	Hungría
Austria	Noruega
Bulgaria	Polonia
Federación Rusa	Portugal
Francia	Reino Unido
Grecia	Suiza

AMÉRICA

Argentina	U.S.A.
Canadá	Venezuela
Puerto Rico	

ASIA/OCEANÍA

Australia	República Popular de China
Emiratos Árabes	Singapur
Hong Kong	Vietnam
Malasia	

ÁFRICA

Egipto

Para mayor información sobre Mapei y su compromiso con respecto al medio ambiente, visitar las Web www.mapei.com y www.mapei.es

Nuestro compromiso con el medio ambiente

Más de 150 productos Mapei ayudan a los proyectistas y a los constructores a realizar proyectos innovadores certificados LEED, "The Leadership in Energy and Environmental Design", de acuerdo al U.S. Green Building Council.



LEED – Leadership in Energy and Environmental Design

Certificación desarrollada por US Green Building Council (el Consejo para Construcciones Ecológicas de los Estados Unidos), reconocido en los Estados Unidos, en Canadá y ahora también en Italia, para la proyectación y la construcción de edificios eco-compatibles.