



Ultracolor Plus



7 NYE FARGER

Høykvalitets, hurtigherdende og vannavisende polymer-modifisert fugemasse for fugebredder fra 2 til 20 mm, med DropEffect® og BioBlock® antimugg-teknologi. Gir ikke saltutslag

KLASSIFISERT I SAMSVAR MED EN 13888

Ultracolor Plus er en sementbasert masse (C) for fugging (G) forbedret (2) med lavt vannopptak (W) og høy slitestjernerstand (A), klasse CG2WA.

BRUKSOMRÅDE

Innvendig og utvendig fugging av gulv og vegger for alle typer keramiske fliser (dobbeltbrent, enkeltbrent, klinker, porselen etc.), terracotta, steinmaterialer (naturstein, marmor, granitt og andre steinsorter), samt glass og marmormosaikk.

Eksempler på bruk

- Fugging av gulv og vegger i områder med stor trafikk (flyplasser, kjøpesentre, restauranter, etc.).
- Fugging av gulv og vegger i boliger (hoteller, private hjem etc.).
- Fugging av gulv og vegger på fasader, balkonger, terrasser og svømmebassenger.

TEKNISKE OPPLYSNINGER

Ultracolor Plus er en mørtel som består av hydrauliske bindemidler, sand, spesielle polymerer, tilsetningsstoffer, vannavisende additiver, organiske forbindelser og pigmenter.

Ultracolor teknologien, som er basert på et spesielt selv-hydratiserende hydraulisk bindemiddel og som garanterer perfekte, jevne farger er videre integrert med MAPEIs BioBlock® og DropEffect® teknologier.

Bioblock® teknologien består av spesielle organiske forbindelser i fugens mikrostruktur som forhindrer at mikroorganismer, som mugg, får fotfeste.

DropEffect® teknologien, reduserer vannopptaket på overflaten. Når **Ultracolor Plus** blandes med vann i



Ultracolor Plus



Fuging av gulvfliser med nal



Fuging av vegg med gummibrett



Vasking og sluttbearbeiding av vegg med svamp

riktig blandingsforhold får man en fugemasse med følgende egenskaper:

- vannavstøtende og med dråpeeffekt;
 - jevne farger uten misfarging og skjolding fordi **Ultracolor Plus** ikke gir saltutslag.
- Fra tester som er gjort med elektronisk mikroskop (SEM) er det observert at til forskjell fra Portlandsementer som bindemiddel i tradisjonelle fugemasser, gir ikke spesialsementen i **Ultracolor Plus** kalsiumhydroksid under hydratasjonsprosessen – kalsiumhydroksid som gir opphav til utfelling;
- farger med motstandsdyktighet for ultrafiolett lys og påvirkning fra luftkvalitet;
 - kort ventetid for rengjøring og enkel sluttbehandling;
 - gulv- og veggflater er klare for gangtrafikk og bruk etter kort tid;
 - jevn, kompakt overflate med lavt vannopptak som forenkler rengjøring;
 - svinnkompensert, derfor fri for riss og sprekke dannelse;
 - utmerket trykkfasthet, bøyestrekfasthet og slitasjemotstand, selv etter fryse/tine sykluser, og derfor meget god holdbarhet;
 - god bestandighet mot syrer med pH > 3.

ANBEFALINGER

- **Ultracolor Plus** inneholder ikke Portland sement og må derfor ikke blandes med kalk eller andre hydrauliske bindemidler. Tilsett aldri vann til en blanding som har begynt å binde av.
- Bruk aldri saltvann eller urent vann til blanding av **Ultracolor Plus**.
- Bruk produktet ved temperaturer mellom +5°C og +35°C.
- Fug kun på tørre og vannrette flater for å unngå hvitaktig belegg på overflaten.
- Det anbefales ikke å strø **Ultracolor Plus** pulver over flaten etter fuging for å unngå fargeskjolder.
- Når det stilles krav til bestandighet mot syrer eller i områder med strenge hygienekrav, skal det brukes en egnet, syrefast epoksy fugemasse.
- Bruk ikke **Ultracolor Plus** til fuging av ekspansjonsfuger eller fuger med bevegelse. Bruk en egnet elastisk fugemasse fra MAPEI.
- Noen keramiske fliser og naturstein har røffe overflater med mikroriss og en porøsitet som medfører at vasking er vanskelig. Gjør en test på vaskbarhet og om nødvendig beskytt flisens overflate før fuging – sørg for at slik beskyttelse ikke trenger inn i overflaten på porøse fliser.
- Hvis et syrebasert rengjøringsmiddel blir brukt til å rengjøre fugen, anbefaler vi å teste produktet på forhånd for å sjekke holdbarheten til fargen. Pass alltid på at fugen er grundig skylt rikelig med vann for å unngå spor av syre i fugene.

RETNINGSLINJER FOR BRUK

Klargjøring av fugene

Vent med fuging til limmørtelen eller flislimet er gjennomherdet. Herdetid framgår av produktdatablad for det aktuelle produkt. Fugene skal være rene, fri for støv og minst 2/3 deler av fugetykkelsen skal kunne fuges med **Ultracolor Plus**. Overskytende lim eller

mørtel bør fjernes før det herder. Dersom det arbeides med porøse keramiske fliser i varmt vær og vind, sørg for at fugene blir fuktet med rent vann.

Blanding

Hell riktig vannmengde, 22-26%, i en ren beholder og tilsett **Ultracolor Plus** under omrøring.

Det anbefales at blanding skjer med en langsomtgående blandemaskin/drill med visp for å unngå at det dannes mye luft i massen.

Bland til massen har jevn konsistens.

La massen stå å trekke i 2-3 minutter, rør deretter opp igjen før bruk.

Massen må brukes innen 20-25 minutter etter blanding.

Fuging

Fyll fugene med **Ultracolor Plus** ved bruk av et egnet MAPEI-brett eller en gumminal.

Sørg for at fugene blir godt kompaktert og uten ujevnheter. Fjern overflødig

Ultracolor Plus fra overflaten ved å bevege brettet/gumminalen diagonalt over fugene mens massen ennå er fersk.

Sluttbearbeiding

Vask bort overskytende **Ultracolor Plus** fra overflaten med en fuktig hard svamp (for eksempel en MAPEI svamp) straks fugemassen mister sin plastisitet og blir jevn i fargen, vanligvis etter 15-30 minutter. Arbeid alltid diagonalt på fugeretningen. Vask av svampen med jevne mellomrom og bruk to bøtter vann; en for å vaske overskytende fugemasse fra svampen og den andre med rent vann for å skylle svampen. Dette kan også gjøres maskinelt.

Sluttbearbeiding kan også utføres når produktet delvis er herdet, etter 50-60 minutter med en fuktig Scotch-Brite® svamp eller maskinelt med en grovfibret pusseskive av Scotch-Brite® typen.

Hvis det vaskes for tidlig (mens fugemassen fortsatt er for flytende) kan fugene bli delvis tørt for fugemasse og det kan bli store fargeforskjeller.

Når **Ultracolor Plus** påføres ved ekstremt høye temperaturer eller i sterk vind, anbefales det å etterfukte fugene etter noen timer.

Tilførsel av fuktighet til **Ultracolor Plus**

i herdefasen vil alltid bidra til bedre slutttegenskaper.

Sluttrengjøring for å fjerne et mulig pulverslør av **Ultracolor Plus** fra overflaten kan utføres med en tørr, ren klut.

Hvis overflaten etter sluttrengjøringen fortsatt er tilsølt med **Ultracolor Plus** på grunn av dårlig utført arbeid, kan det brukes et syrebasert rensemiddel (for eksempel **Keranet**) men ikke før fugemassen har herdet i 24 timer – følg instruksjonene nøye. Bruk **Keranet** bare på fliser som er syrebestandige og aldri på marmor eller kalkstein.

GANGBAR

Gulv kan utsettes for lett fottrafikk etter ca. 3 timer.

BRUKSKLAR

Overflater er klare for bruk etter ca. 24 timer.

Basseng kan fylles opp 48 timer etter fuging.

TEKNISKE DATA (typiske verdier)

I samsvar med:

– Europeisk EN 13888 som CG2WA
– ISO 13007-3 som CG2WAF

PRODUKTIDENTITET

Konsistens:	fint pulver
Farge:	34 farger fra MAPEIs fargeserie
Romdensitet (kg/m ³):	1.400
Tørrestoffinnhold (%):	100
EMICODE:	EC1 Plus - svært lav emisjon

BRUKSEGENSKAPER (ved +23°C - 50% R.F.)

Blandingsforhold:	100 vektdeler Ultracolor Plus med 22-26 vektdeler vann, avhengig av farge
Blandingens konsistens:	tynn pasta
Blandingens densitet (kg/m ³):	1.980
Blandingens pH:	ca. 11
Blandingens brukstid:	20-25 minutter
Brukstemperatur:	fra +5°C til +35°C
Fuging etter flissetting: – vegg med normalt herdende lim: – vegg med hurtigherdende lim: – vegg med mørtelunderlag: – gulv med normalt herdende lim: – gulv med hurtigherdende lim: – gulv med mørtelunderlag:	 4-8 timer 1-2 timer 2-3 døgn 24 timer 3-4 timer 7-10 døgn
Ventetid før sluttbehandling kan starte:	15-30 minutter
Gangbar:	ca. 3 timer
Bruksklar:	24 timer (48 timer for bassenger)

PRODUKTEGENSKAPER

Bøyestrekfasthet etter 28 døgn (N/mm ²) (EN 12808-3):	9
Trykkfasthet etter 28 døgn (N/mm ²) (EN 12808-3):	35
Bøyestrekfasthet etter fryse/tine sykluser (N/mm ²) (EN 12808-3):	9
Trykkfasthet etter fryse/tine sykluser (N/mm ²) (EN 12808-3):	35
Slitasjemotstand (EN 12808-2):	700 (tap i mm ³)
Svinn (mm/m) (EN 12808-4):	1,5
Vannopptak (g) (EN 12808-5) etter 30':	0,1
Vannopptak (g) (EN 12808-5) etter 4 timer:	0,2
Bestandighet mot løsemidler og oljer:	utmerket
Bestandighet mot alkalier:	utmerket
Bestandighet mot syrer:	god hvis pH > 3



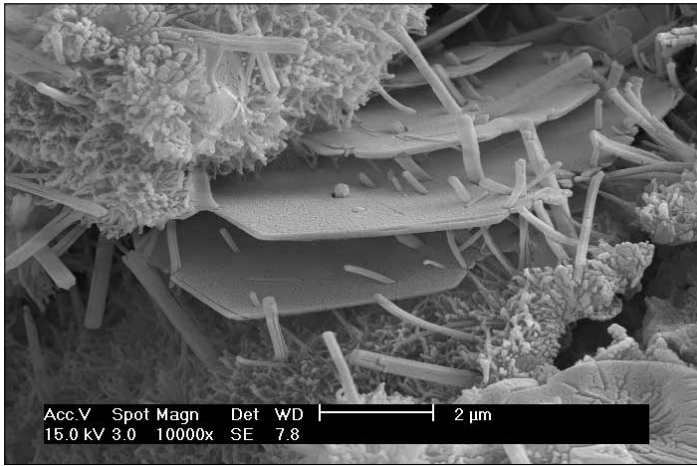
Vegg med fliser fuget med Ultracolor Plus



Fuging av Ultracolor Plus på fliser med trestruktur med gummibrett



Vasking av fuger med Scotch-Brite® skurepute (produkt delvis herdet)

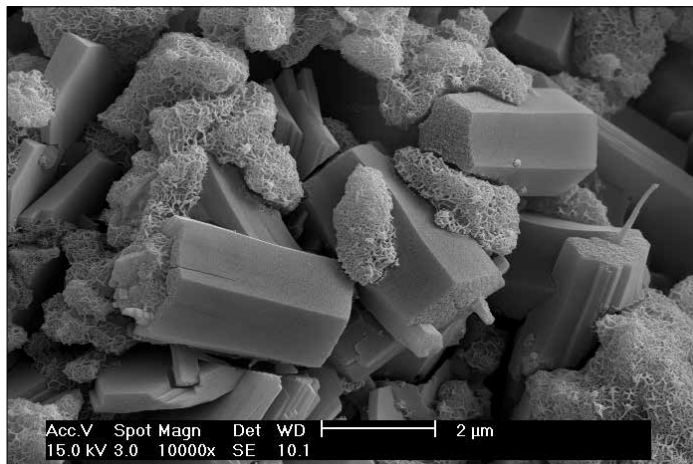


Hydratasjon i bindemiddelet for Portland sement i en vanlig fugemasse



Vasking av fuger med svamp

Hydratasjon i bindemiddelet for spesialsementen i Ultracolor Plus. Legg merke til fraværet av de lagdelte krystaller med kalsium hydroksid, som forårsaker saltutslag



Fuging av porselen fliser med Ultracolor Plus

Rengjøring

Redskaper og blandekar kan vaskes med vann mens **Ultracolor Plus** fortsatt er fersk.

FORBRUK

Forbruket av **Ultracolor Plus** varierer avhengig av fugebredden og flisenes dimensjoner. Noen forbrukseksempler i kg/m² er vist i tabellen.

EMBALLASJE

20 kg sekker og 4 x 5 kg Alupack-poser avhengig av farge.

FARGER

Ultracolor Plus leveres i 34 farger fra MAPEIs fargeserie (se fargeprøver).

LAGRING

Ultracolor Plus kan lagres i 12 måneder i papirsekk og 24 måneder i Alupack under tørre forhold i uåpnet originalemballasje. Herdetiden kan forsinkes over tid, men sluttegenskapene endres ikke. Produktet er i samsvar med kravene i Annex XVII i Forordning (EC) 1907/2006 (REACH), Art. 47.

SIKKERHETSINSTRUKSJONER FOR KLARGJØRING OG BRUK

For instruksjon vedrørende sikker håndtering av våre produkter, vennligst se siste utgave av sikkerhetsdatablad på vår nettside www.mapei.no

PRODUKT FOR PROFESJONELL BRUK.

MERK

De tekniske anbefalinger og detaljer som fremkommer i denne produktbeskrivelse representerer vår nåværende kunnskap og erfaring om produktet. All ovenstående informasjon må likevel bli betraktet som retningsgivende og gjenstand for vurdering. Enhver som benytter produktet må på forhånd forsikre seg om at produktet er egnet for tilsiktet anvendelse. Brukeren står selv ansvarlig dersom produktet blir benyttet til andre formål enn anbefalt, eller ved feilaktig utførelse.

Vennligst referer til siste oppdaterte versjon av teknisk datablad som finnes tilgjengelig på www.mapei.no

JURIDISK MERKNAD:

Innholdet i dette tekniske databladet kan kopieres til andre prosjekterrelaterte dokumenter, men det endelige dokumentet må ikke suppleres eller erstatte betingelsene i det tekniske datablad, som er gjeldende, når MAPEI-produktet benyttes.

Det seneste oppdaterte datablad er tilgjengelig på hjemmesiden www.mapei.no ENHVER ENDRING AV ORDLYDEN ELLER BETINGELSER, SOM ER GITT ELLER AVLEDET FRA DETTE TEKNISKE DATABLEDET, MEDFØRER AT MAPEI SITT ANSVAR OPPHØRER.



Rengjøring og sluttbehandling av fugene med hard cellulose svamp

FORBRUKSTABELL AVHENGIG AV DIMENSJON PÅ FLISER OG BREDEDE PÅ FUGER (kg/m²)

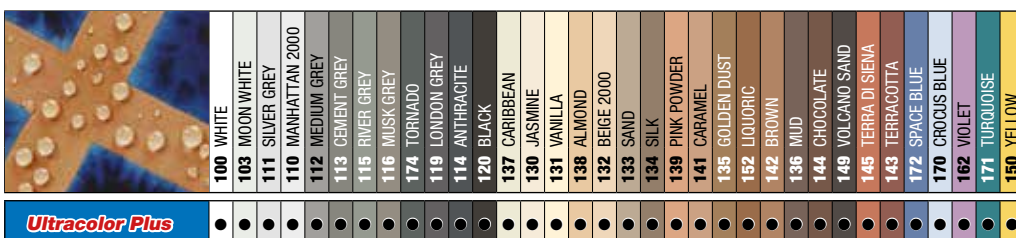
Dimensjon på flis (mm)	Fugebredde (mm)				
	2	3	5	8	10
75x150x6	0,4	0,6	1,0	1,5	1,9
100x100x7	0,4	0,7	1,1	1,8	2,2
100x100x9	0,6	0,9	1,4	2,3	2,9
150x150x6	0,3	0,4	0,6	1,0	1,3
200x200x7	0,2	0,3	0,6	0,9	1,1
200x200x9	0,3	0,4	0,7	1,2	1,4
300x300x10	0,2	0,3	0,5	0,9	1,1
300x300x20	0,4	0,6	1,1	1,7	2,1
300x600x10	0,2	0,2	0,4	0,6	0,8
400x400x10	0,2	0,2	0,4	0,6	0,8
500x500x10	0,1	0,2	0,3	0,5	0,6
600x600x10	0,1	0,2	0,3	0,4	0,5
750x750x10	0,1	0,1	0,2	0,3	0,4
100x600x9	0,3	0,5	0,8	1,3	1,7
150x600x9	0,2	0,4	0,6	1,0	1,2
150x900x9	0,2	0,3	0,6	0,9	1,1
150x1200x10	0,2	0,4	0,6	1,0	1,2
225x450x9	0,2	0,3	0,5	0,8	1,0
225x900x9	0,2	0,2	0,4	0,6	0,8
250x900x9	0,1	0,2	0,4	0,6	0,7
250x1200x10	0,2	0,2	0,4	0,6	0,8
600x600x5	0,1	0,1	0,1	0,2	0,3
600x600x3			0,1	0,1	0,2
1000x500x5		0,1	0,1	0,2	0,2
1000x500x3			0,1	0,1	0,1
1000x1000x5			0,1	0,1	0,2
1000x1000x3				0,1	0,1
3000x1000x5			0,1	0,1	0,1
3000x1000x3				0,1	0,1

FORMEL FOR BEREGNING AV FORBRUK:

$$\frac{(A + B)}{(A \times B)} \times C \times D \times 1,6 = \frac{\text{kg}}{\text{m}^2}$$

- A** = lengde av flis (i mm)
- B** = bredde av flis (i mm)
- C** = tykkelse av flis (i mm)
- D** = bredde på fuge (i mm)

For å beregne forbruk for fliser med forskjellige størrelser og fuger med forskjellige bredder enn de som brukes i tabellen, henvises det til "produktkalkulatoren" som er tilgjengelig på vår hjemmeside www.mapei.no



NB: På grunn av de anvendte grafiske prosessene er fargene kun veiledende for de faktiske nyansene



Porselensfliser med tre-struktur fuget med Ultracolor Plus



Eksempel på glassmosaikk fuget med Ultracolor Plus

Ultracolor Plus



EKSEMPLER PÅ FUGING AV FLISER MED TRE-STUKTUR



130 JASMINE



133 SAND



134 SILKE



135 GYLLENT STØV



142 BRUN



136 MUD



Dette symbolet brukes til å identifisere MAPEI-produkter med lave utslipp av flyktige organiske forbindelser som er sertifisert av GEV (Gemeinschaft Emissionskontrollierte Verlegetwerkstoffe, Klebstoffe und Bauprodukte e.V.), en internasjonal organisasjon som overvåker utslipp fra gulvprodukter.



Vår forpliktelse til miljøet
MAPEI's produkter bidrar til at arkitekter og entreprenører kan utvikle LEED sertifiserte prosjekter, i samsvar med U.S Green Building Council.

Alle referanser for produktet er tilgjengelige på forespørsel og på vår hjemmeside www.mapei.no

Det er ikke tillatt å ta kopier av tekst eller bilder utgitt her. Overtreddelse kan føre til rettsforfølgelse

2801-04-2018 (NO)



BUILDING THE FUTURE