

# MAPECOAT ACT 021 MAPECOAT ACT 196

ADVANCED COATING TECHNOLOGY

POWŁOKI ŚCIENNE NAJWYŻSZEJ WYDAJNOŚCI



# POWŁOKI ŚCIENNE NAJWYŻSZEJ WYDAJNOŚCI

## *Mapecoat* **ACT**

A D V A N C E D  
C O A T I N G  
T E C H N O L O G Y



Dzięki ponad 80-letniemu doświadczeniu w opracowywaniu ochronnych i dekoracyjnych powłok ściennych MAPEI wprowadza nowe systemy z zaawansowaną technologią zapewniającą wytrzymałość i higienę



Badania  
i rozwój



Wysoko  
wykwalifikowany  
zespół



Więcej niż zgodność  
z wymogami

# Certyfikowane farby ścienne stworzone z myślą o zdrowszym środowisku

---

Niekiedy wymagamy od naszego domu oraz miejsca pracy spełnienia najwyższych standardów czystości i higieny. Farby MAPEI zostały opracowane z myślą o zapewnieniu określonym przestrzeniom, takim jak kuchnie czy szpitale, utrzymania tych standardów poprzez znaczne ograniczenie rozprzestrzeniania się szkodliwych drobnoustrojów. **Obszary**, które są wykorzystywane **do przygotowania posiłków i napojów** (restauracje, kawiarnie, szkoły, kuchnie, browary, zakłady produkujące żywność itp.), **placówki służby zdrowia** (szpitale, gabinety lekarskie, apteki itp.) oraz **obiekt rekreacyjne**, podlegają szczególnym normom dotyczącym stosowanych systemów pokryć ściennych.

Farby **Mapecoat Act** spełniają wszystkie wymogi prawne i są dostępne w szerokiej gamie kolorystycznej.



## Mapecoat ACT 021

Farba nadająca powierzchni wytrzymałość oraz spełniająca dodatkowo higieniczne standardy przemysłu spożywczego. Odporna na grzyby, zgodna z wymogami HACCP.

## Mapecoat ACT 196

Farba nadająca powierzchni wytrzymałość, idealna do użytku wewnątrz w placówkach opieki zdrowotnej. Odporna na działanie bakterii, spełnia wymogi normy ISO 22196.







# Mapecoat ACT 021

## OPIS

**Półmatowa farba do ścian wewnętrznych, do stosowania w obiektach, w których występuje kontakt z żywnością. Niezwykle łatwa w czyszczeniu i odporna na grzyby.**

Stworzona dla przemysłu spożywczego, w tym sklepów, supermarketów, barów, restauracji, kawiarni, stołówek, browarów i kuchni. Farba ochronna i dekoracyjna idealna do stosowania w miejscach szczególnie wymagających długotrwałej odporności na czyszczenie, zwłaszcza tam, gdzie odbywa się obróbka oraz przetwarzanie żywności i napojów. Spełnia wymogi protokołu HACCP.



## CECHY



Łatwa do utrzymania w czystości



Niska przyczepność brudu



Odporna na grzyby



Certyfikowana



ColorMap®

## BAZA

**Żywica akrylowa w dyspersji wodnej**

## OBSZARY ZASTOSOWANIA

**Ściany i sufity w miejscach, w których jest przechowywana i przetwarzana żywność i napoje**

## KOLORY

- Biała
- Szeroka gama kolorystyczna
- Niestandardowe odcienie dzięki użyciu automatycznego systemu barwienia ColorMap®

## WYKOŃCZENIE

**Półmatowa**

## OBSZARY ZASTOSOWANIA POTWIERDZONE CERTYFIKATEM

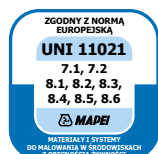
**Produkt nadaje się do stosowania na ścianach i sufitach**

## OPAKOWANIE

4 kg

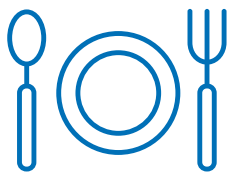
16 kg

## CERTYFIKATY



## TECHNOLOGIE MAPEI





# Żywność i napoje – miejsca obróbki i przechowywania

## Przepisy i zobowiązania prawne

Wybór powłok ściennych w miejscach przeznaczonych do obróbki żywności i napojów powinien być dokonywany na podstawie określonych wymogów **HACCP**. HACCP (akronim od Hazard-Analysis and Control of Critical Points – System Analizy Zagrożeń i Krytycznych Punktów Kontroli) to **protokół** (tj. zbiór procedur) mający na celu zapobieganie ewentualnemu skażeniu żywności. Został wprowadzony w Europie w latach 90. Dyrektywą 43/93/EWG oraz od 01/01/2006 **Rozp. WE 852/2004** i zobowiązuje **wszystkie podmioty działające w sektorze spożywczym** do stosowania protokołu HACCP.

## HACCP i normy UNI

W obszarach, w których obowiązują regulacje HACCP, norma **UNI 11021** określa wymogi i odpowiednie procedury testowe dla **farb i lakierów stosowanych na ścianach i sufitach w miejscach, w których prowadzona jest obróbka i przetwarzanie żywności i napojów**. **Mapecoat ACT 021** jest w pełni zgodna z tą normą.

NORMA UNI	
NORMA TECHNICZNA	UNI 11021
TYTUŁ	Farby i lakiery – Produkty i systemy do stosowania w obiektach, w których występuje kontakt z żywnością i napojami – Wymogi i procedury testowe
PODSUMOWANIE	Norma określa wymogi i odpowiednie procedury testowe dla farb i lakierów używanych na ścianach i sufitach w pomieszczeniach przeznaczonych do obróbki i przechowywania żywności





## Geneza systemu HACCP

**System HACCP** został stworzony w 1960 r. w Stanach Zjednoczonych, aby zapewnić, że żywność dostarczana astronautom w ramach programu kosmicznego NASA nie ma negatywnego wpływu na ich zdrowie i nie stanowi zagrożenia dla misji.



8.3 Odporność na grzyby

8.1 Odporność na wielokrotne zmywanie

8.2 Łatwość czyszczenia





## Ściany i sufity: w zgodzie z wymogami

Aby uzyskać certyfikat potwierdzający zdatność farby do użytku w miejscach przetwarzania oraz obróbki produktów spożywczych, system powłok ściennych podlega wymaganym testom, takim jak badanie przylegania brudu i emisji zapachów. Przeprowadzane są również specjalne testy w zależności od tego, czy farba będzie stosowana na ścinach czy sufitach.

### Możliwość czyszczenia i test odporności na wielokrotne zmywanie

Test sprawdza możliwość stosowania farby na ścianach poddawanych częstemu czyszczeniu.

Odporność na grzyby nie jest wymagana.

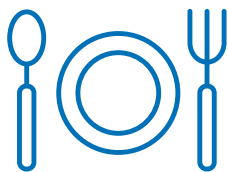
### Badanie odporności na grzyby

Test sprawdza możliwość zastosowania farby na sufitach i w trudno dostępnych miejscach, gdzie możliwość utrzymania czystości jest ograniczona. Odporność na czyszczenie nie jest wymagana.

**Mapecoat ACT 021** pozytywnie przechodzi testy weryfikujące możliwość stosowania na ścianach i sufitach.

**Jedna farba na wszystkie powierzchnie!**

SPEŁNIENIE WYMAGAŃ	OPIS ZASTOSOWANIA
<b>8.1 i 8.2</b>	Nadaje się do ścian i powierzchni, w przypadku których nie jest wymagana odporność na grzyby
<b>8.3</b>	Nadaje się do sufitów i powierzchni, w przypadku których nie jest wymagana odporność na cykle wielokrotnego zmywania
<b>8.1, 8.2 i 8.3</b>	Nadaje się do ścian, sufitów i powierzchni, na których jest wymagana zarówno odporność na cykle wielokrotnego zmywania, jak i odporność na grzyby



## W pełni zgodny system

**Mapecoat ACT 021** zawiera dużo polimerów. Dzięki temu produkt może zapewnić **długotrwałą ochronę i odporność na cykle czyszczenia**.

**Mapecoat ACT 021** spełnia wszystkie szczególne wymagania dotyczące obszarów spożywczych określonych w **normie UNI 11021**.

### TABELA KLASYFIKACJI WEDŁUG UNI 11021

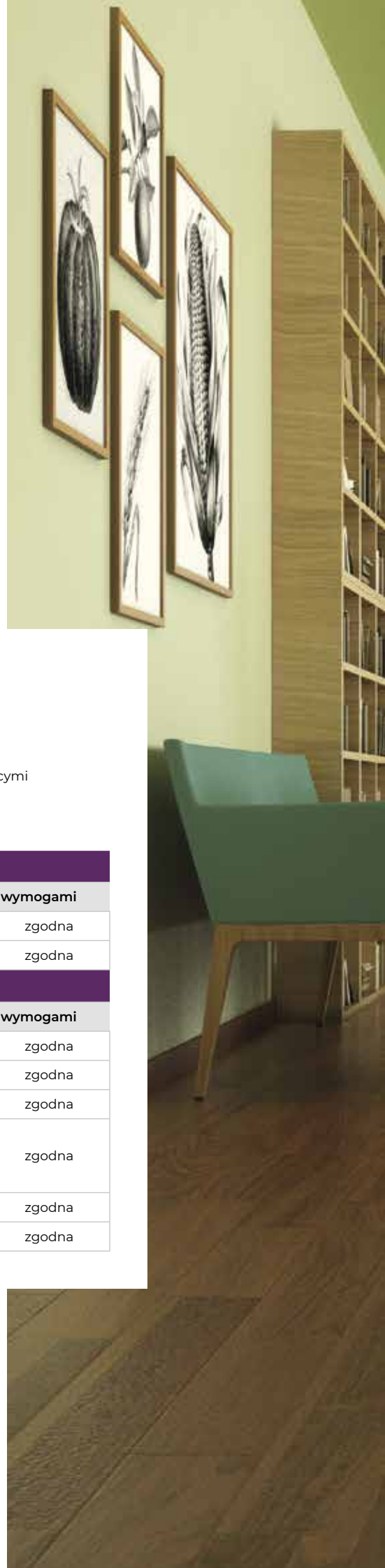
Materiał powłokowy i systemy przeznaczone do miejsc z żywnością i napojami. Nadaje się do obszarów, w których znajduje się żywność i napoje:

- ściany i powierzchnie, na których nie jest wymagana odporność na grzyby
- ściany i powierzchnie, na których nie jest wymagana odporność na czyszczenie
- ściany, sufity i powierzchnie, na których jest wymagana odporność na czyszczenie i grzyby
- możliwość czyszczenia produktami z aktywnym chlorem, alkalicznymi środkami odtłuszczającymi i odkamieniaczami na bazie kwasu
- nadaje się do powierzchni, które wymagają dezynfekcji
- do agregatów chłodniczych

WYMOGI PODSTAWOWE			
Rodzaj testu	Metoda pomiaru	Wyniki i zgodność z wymogami	
Przyleganie brudu	UNI 10792	$\Delta L \leq 3,0$	zgodna
Zapach	UNI 11021 Załącznik A	$\leq 1,0$	zgodna
WYMOGI SZCZEGÓLNE			
Rodzaj testu	Metoda pomiaru	Wyniki i zgodność z wymogami	
Zmywalność	EN ISO 11998	< 5 mikronów	zgodna
Możliwość czyszczenia	UNI 11021 Załącznik B	$\Delta E \leq 3,0$	zgodna
Odporność na grzyby	UNI 11021 Załącznik C	$\leq 1,0$	zgodna
Odporność na środki czyszczące (produkty z aktywnym chlorem, odtłuszczacze alkaliczne, odkamieniacze na bazie kwasu)	UNI EN ISO 2812-1	bez zmian	zgodna
Odporność na środki dezynfekujące	UNI EN ISO 2812-1	bez zmian	zgodna
Odporność na szok termiczny	UNI 11021 Załącznik D	bez zmian	zgodna

## UNI 11021 test łatwości czyszczenia

Przy tworzeniu formuły produktu największym wyzwaniem jest spełnienie wymogów dotyczących łatwości czyszczenia, określonych w UNI 11021. **Mapecoat Act 021** jest zgodna z normami i w pełni nadaje się do wszystkich obszarów sektora spożywczego.









## Mapecoat ACT 021

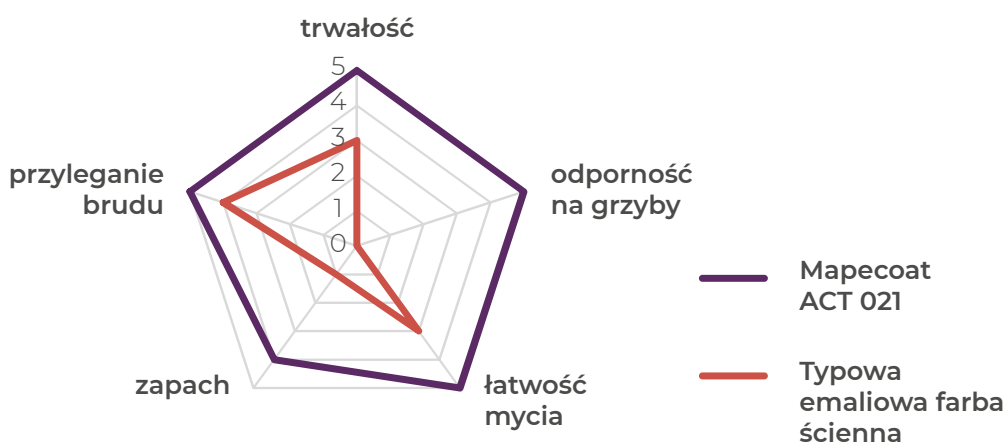
### Ogromna różnica

Dzięki **zaawansowanej technologii powłok ściennych Mapecoat ACT 021** w porównaniu do zwykłej farby ściennej wypada znacznie korzystniej.

**Mapecoat ACT 021** przekracza wszystkie parametry wydajności.

## Mapecoat ACT 021

### a typowa farba ścienna



	MAPECOAT ACT 021	ZWYKŁA FARBA ŚCIENNA
Trwałość	5	3
Odporność na grzyby	5	0
Łatwość czyszczenia	5	3
Zapach	4	1
Przyleganie brudu	5	4





# Mapecoat ACT 196

## OPIS

**Półmatowa farba do ścian wewnętrznych, nadaje się do użytku w placówkach służby zdrowia. Wysoce zmywalna i odporna na działanie bakterii.**

Najwyższej jakości dekoracyjno-ochronna farba, do stosowania w placówkach służby zdrowia, szkołach i obiektach rekreacyjnych, w których należy spełniać najwyższe standardy higieny. Jest zgodna ze wszystkimi normami wymaganymi w szpitalach, klinikach, placówkach medycznych, szkołach, żłobkach i ośrodkach wypoczynkowych. **Produkt został przetestowany zgodnie z normami ISO 22196.**



## CECHY



Odporna na silne środki czyszczące



Łatwa do czyszczenia i konserwacji



Bardzo trwała



Certyfikowana



ColorMap®

## BAZA

**Żywica akrylowa w dyspersji wodnej**

## OBSZARY ZASTOSOWANIA

**Ściany i sufity w sektorze zdrowia, szkołach i obiektach rekreacyjnych**

## KOLORY

- Biała
- Szeroka gama kolorystyczna
- Niestandardowe odcienie dzięki użyciu automatycznego systemu barwienia ColorMap®

WYKOŃCZENIE **Półmatowa**

## OBSZARY ZASTOSOWANIA POTWIERDZONE CERTYFIKATEM

**Produkt nadaje się do stosowania na ścianach i sufitach**

## OPAKOWANIE

4 kg

16 kg

## CERTYFIKATY



## TECHNOLOGIE MAPEI





# Placówki służby zdrowia

## Czyszczenie: najlepsza forma zapobiegania

Czyszczenie i odkażanie, jeżeli są wykonywane prawidłowo, eliminują większość drobnoustrojów, których komórki i zarodniki mają sprzyjające warunki do rozmnażania się w glebie i pozostałościach organicznych.

**Mapecoat ACT 196** wykazuje doskonałą odporność na czyszczenie w testach z użyciem środków myjących i dezynfekujących, zgodnie z normami **UNI 11021**.

## Utrzymanie obiektów w czystości

Podstawowe zasady higieny, takie jak dokładne mycie rąk oraz **utrzymanie czystości urządzeń i mebli**, zwykle wystarczają, aby zapobiec osadzeniu się bakterii i ich rozwojowi na powierzchniach.

Ściany i sufity stanowią zasadniczo ponad 70% powierzchni stykowych w pomieszczeniu, jednak są to również obszary najbardziej zaniedbywane.



Powierzchnia ścian + sufit: ok. 60 m<sup>2</sup>

Powierzchnia mebli: ok. 6 m<sup>2</sup>

Powierzchnia podłóg: ok. 20 m<sup>2</sup>





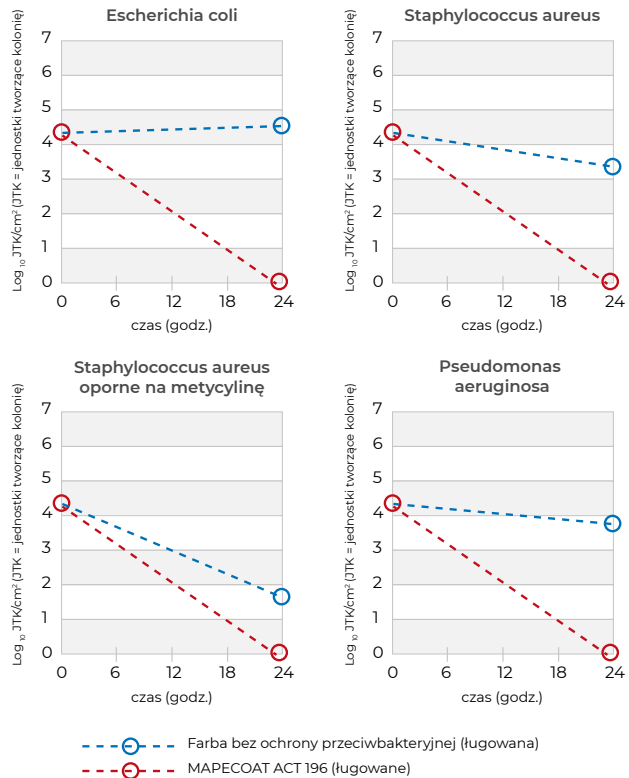
## Certyfikowana ochrona przeciw najpowszechniej występującym bakteriom

MAPEI zawsze współpracowało z **niezależnymi laboratoriami** w celu wsparcia analiz i testów przeprowadzanych we własnych ośrodkach badawczo-rozwojowych i potwierdzenia ich wyników.

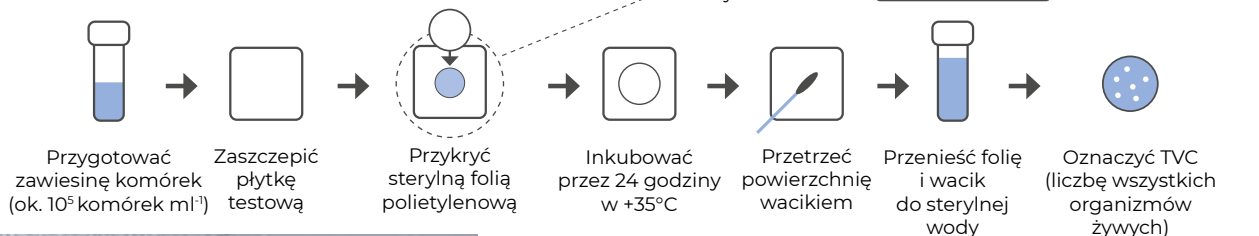
Poza danymi do klasyfikacji PN-EN 13300 dla **Mapecoat ACT 196** są również dostępne raporty z testów zgodnie z normami ISO 22196, przeprowadzonych przez IMSL (Industrial Microbiological Services Ltd), aby *Określić poziom aktywności przeciwbakteryjnej powłok powierzchniowych.*

*Grafika pokazuje, jak – w porównaniu do typowej farby ściennej bez ochrony antybakteryjnej – Mapecoat ACT 196 szybko zwalcza kolonie bakterii, również w przypadku poddania ługowaniu przez 24 godziny w wodzie.*

### Wyniki osłabienia kolonii bakterii



### ISO 22196 2011 – Prezentacja schematyczna







## Estetyczny wygląd chronionych powierzchni: higiena i łatwość czyszczenia

**Mapecoat ACT 196** to półmatowa farba do ścian wewnętrznych, zawierająca **specjalne ochronne czynniki biologiczne o szerokim spektrum działania**, które zapobiegają osadzeniu się i rozprzestrzenianiu bakterii na powierzchniach, **także w przypadkach, gdy są one często myte lub dezynfekowane**. Skuteczne rozwiązanie o nieograniczonej liczbie odcieni!

ODPORNOŚĆ NA ROZWÓJ BAKTERII (RAPORT Z TESTU IMSL)				
SZCZEP BAKTERII	Metoda pomiaru	Test standardowy	Po 24 godzinach ługowania	Wynik
Staphylococcus aureus:	ISO 22196	≥ 99,9%	≥ 99,9%	zgodna
Escherichia coli:	ISO 22196	≥ 99,9%	≥ 99,9%	zgodna
Staphylococcus aureus odporne na metycylinę (MRSA):	ISO 22196	≥ 99,9%	≥ 99,9%	zgodna
Pseudomonas aeruginosa:	ISO 22196	≥ 99,9%	≥ 99,9%	zgodna

### Tabela DANYCH TECHNICZNYCH (typowe wartości)

• Produkt testowany zgodnie z ISO 22196 *Oznaczanie aktywności antybakteryjnej na malowanej powierzchni*

KOŃCOWA WYDAJNOŚĆ	
Emisja LZO po 28 dniach w komorze środowiskowej (biała) (ISO 16000) [mg/cm <sup>3</sup> ]:	< 2
Zawartość LZO w gotowym produkcie (biała) (Dyrektywa Europejska 2004/42/WE) [g/l]:	≤ 10
Zawartość LZO w zmieszonym produkcie (barwionym) (Dyrektywa Europejska 2004/42/WE) [g/l]:	≤ 50
Odporność na grzyby (EN 15457):	brak wzrostu
Przyleganie brudu (UNI 10792):	ΔL ≤ 3,0
Zapach (UNI 11021, załącznik A):	≤ 1,0
Możliwość czyszczenia (UNI 11021, załącznik B):	ΔE ≤ 3,0
Odporność na środki czyszczące (produkty z aktywnym chlorem, odtłuszczacze alkaliczne, odkamieniacze na bazie kwasu) (EN 2812-1):	bez zmian
Odporność na środki dezynfekujące (EN 2812-1):	bez zmian
Odporność na szok termiczny (UNI 11021, załącznik D):	bez zmian

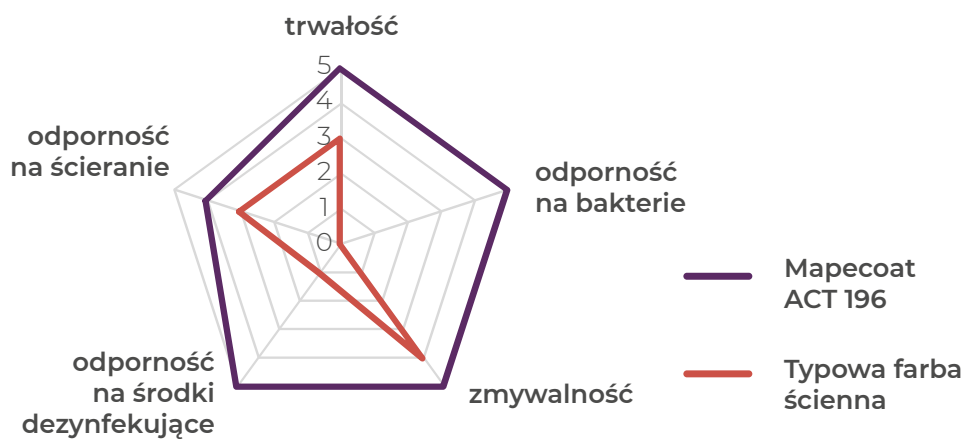


## Mapecoat ACT 196 najwyższa wydajność

Oparta na **zaawansowanej technologii** powłoka MAPEI **Mapecoat ACT 196** jest lepsza od typowej farby ściennej nie tylko w zakresie wymaganych właściwości, lecz także cech wspólnych, takich jak trwałość i odporność na zużycie.



### Mapecoat ACT 196 a typowa farba ścienna



	MAPECOAT ACT 196	TYPOWA FARBA ŚCIENNA
Trwałość	5	3
Odporność na bakterie	5	0
Zmywalność	5	4
Odporność na środki dezynfekujące	5	1
Duża odporność na ścieranie	4	3



# MAPEI i zrównoważony rozwój

---

MAPEI angażuje się w ochronę środowiska naturalnego poprzez wykorzystywanie zasobów energii w możliwie najbardziej zrównoważony sposób, ograniczanie ilości odpadów oraz tworzenie produktów bezpiecznych dla użytkowników i instalatorów.

MAPEI skupia się przede wszystkim na oferowaniu najlepszych i najbardziej innowacyjnych rozwiązań, które pomagają projektować i budować w sposób zrównoważony, poparty zrozumiałymi, **przejrzystymi informacjami i komunikatami**.

## Technologia MAPEI

MAPEI opracowało koncepcję **Green Innovation** i zastosowało ją do wszystkich produktów o konkretnych właściwościach, aby poprawić komfort użytkowania w obszarach, w których są one stosowane i chronią zdrowie użytkowników. Rzeczywiste założenia technologiczne, które znajdziesz tylko w produktach MAPEI.



# Certyfikowane produkty zrównoważone

**EPD** (Deklaracje Środowiskowe Produktów) to pisemne raporty sporządzane zgodnie z normami międzynarodowymi (ISO 14025 i EN 15804), które dokumentują wpływ produktu na środowisko w całym jego cyklu życia, mierząc efekty za pomocą ustandaryzowanych metod LCA (oceny cyklu życia).

**Analiza cyklu życia produktu** stanowi zatem **ocenę wpływu na środowisko** produktu **podczas wszystkich faz jego życia**: od wydobywania surowców, które składają się na jego formułę, ich transportu do zakładu produkcyjnego, do cyklu produkcyjnego, pakowania, powstania materiałów odpadowych, aż do transportu gotowego produktu do dystrybutora i jego ostatecznej utylizacji.



Od 2016 r. MAPEI publikuje EPD dla swoich produktów poprzez EPD International. EPD pomagają architektom, inżynierom i innym nabywcom lepiej zrozumieć cechy dotyczące zrównoważenia produktu i jego wpływ na środowisko. Najszerzej stosowane protokoły certyfikacji dla zrównoważonych budynków, takie jak LEED i BREEAM, określiły szczególne wymagania dotyczące budowy i wyrobów budowlanych zgodnie z metodami LCA. Ponadto w przypadku zamówień publicznych w krajach UE, w tym we Włoszech, obowiązuje wdrażanie procesu GPP (Zielone Zamówienia Publiczne), a architekci i „zieloni” nabywcy publiczni wymagają produktów zgodnych z międzynarodowymi standardami dotyczącymi zrównoważonego rozwoju.



Mapecoat ACT 021  
i Mapecoat ACT 196  
mają certyfikat EPD  
i są zgodne  
z normami  
międzynarodowymi  
ISO 14025  
i EN 15804



BREEAM®



z **MAPEI** budujesz  
raz, a **DOBRZE**

**MAPEI Polska Sp. z o.o.**

*Siedziba:*

ul. Gustawa Eiffela 14, 44-109 Gliwice  
tel. +48 32 775 44 50, fax +48 32 775 44 71

*Biuro handlowe:*

ul. Chałubińskiego 8, 00-613 Warszawa  
tel. +48 22 595 42 00, fax +48 22 595 42 02

*Zakłady produkcyjne:*

Gliwice i Barcin

[www.mapei.pl](http://www.mapei.pl) e-mail: [info@mapei.pl](mailto:info@mapei.pl)

