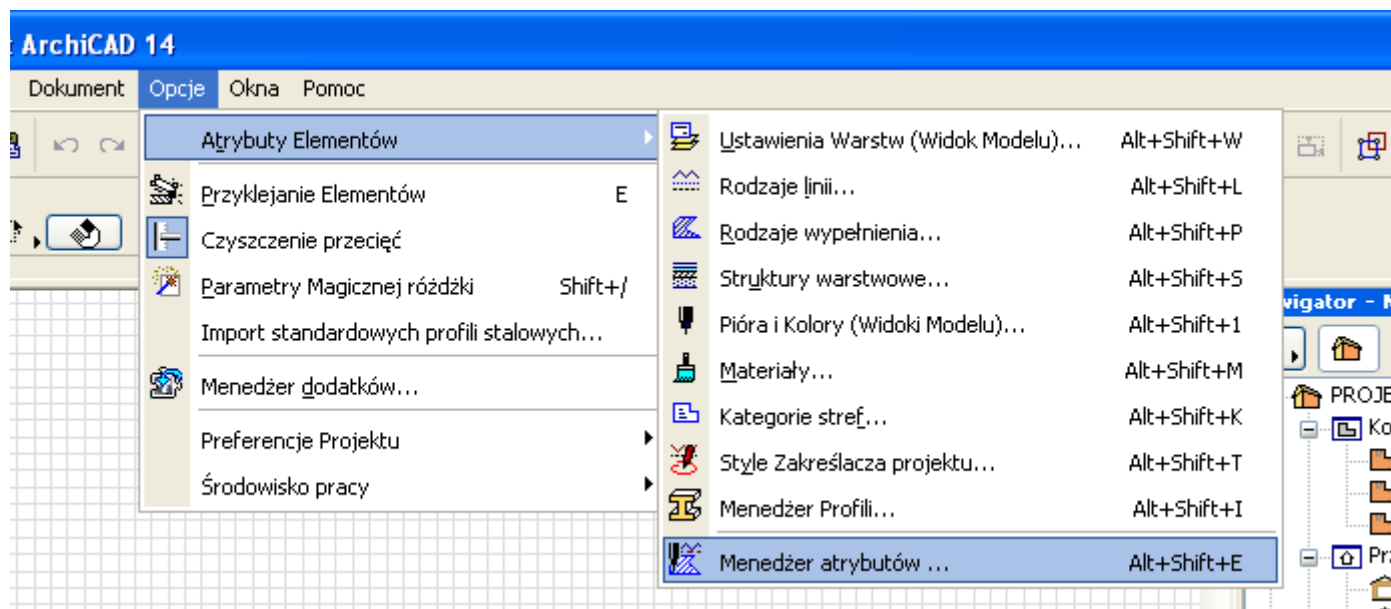


## Kolory piór

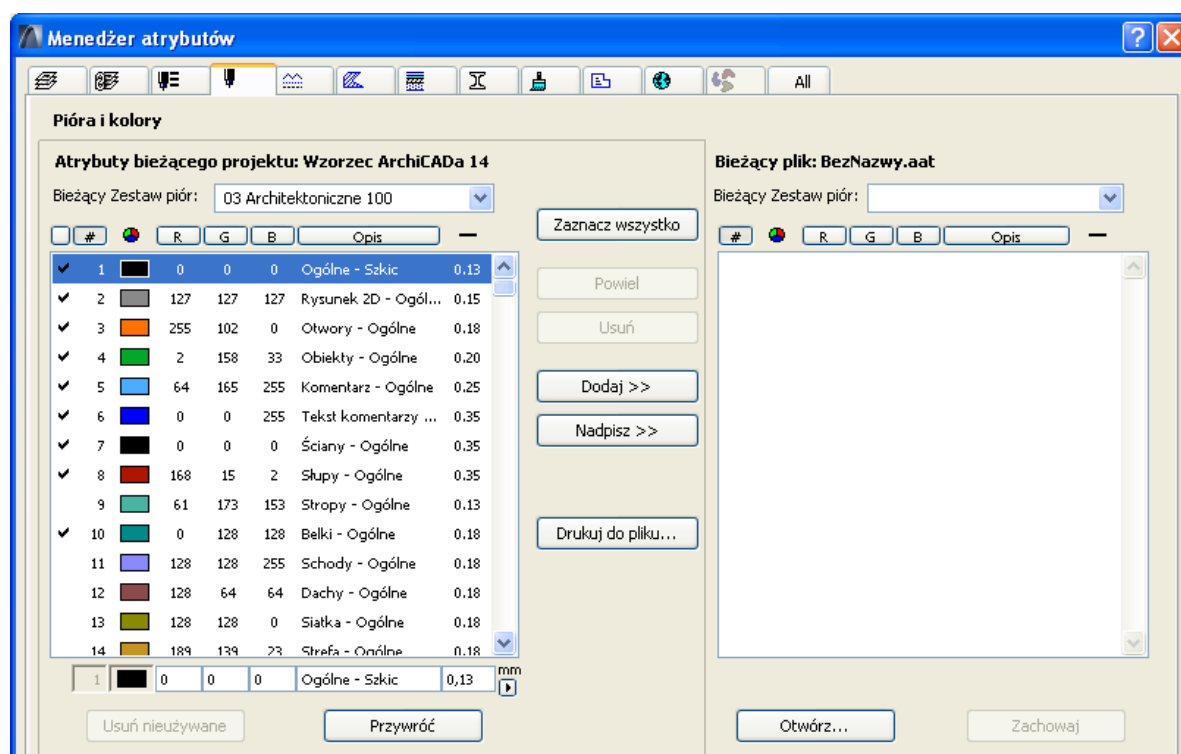
1.

W głównym menu aplikacji klikamy zakładkę **Opcje**, następnie rozwijamy punkt **Atrybuty Elementów** i z menu wybieramy **Menedżer atrybutów...**



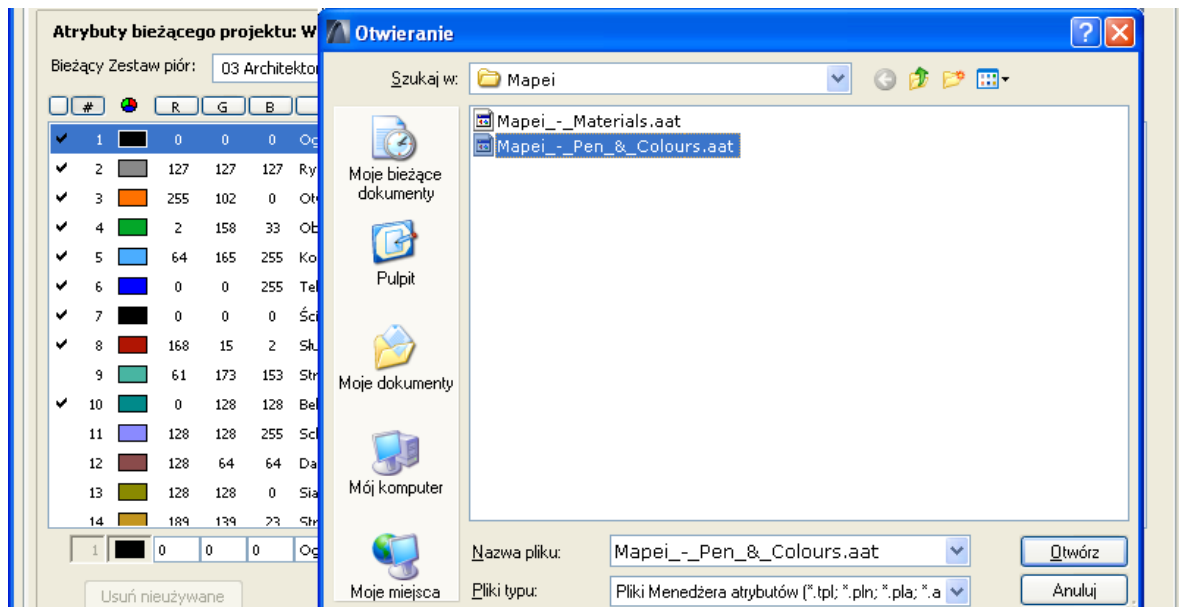
2.

W oknie **Menedżer atrybutów** należy włączyć zakładkę **Zestawy piór** i wybrać przycisk **Otwórz**.



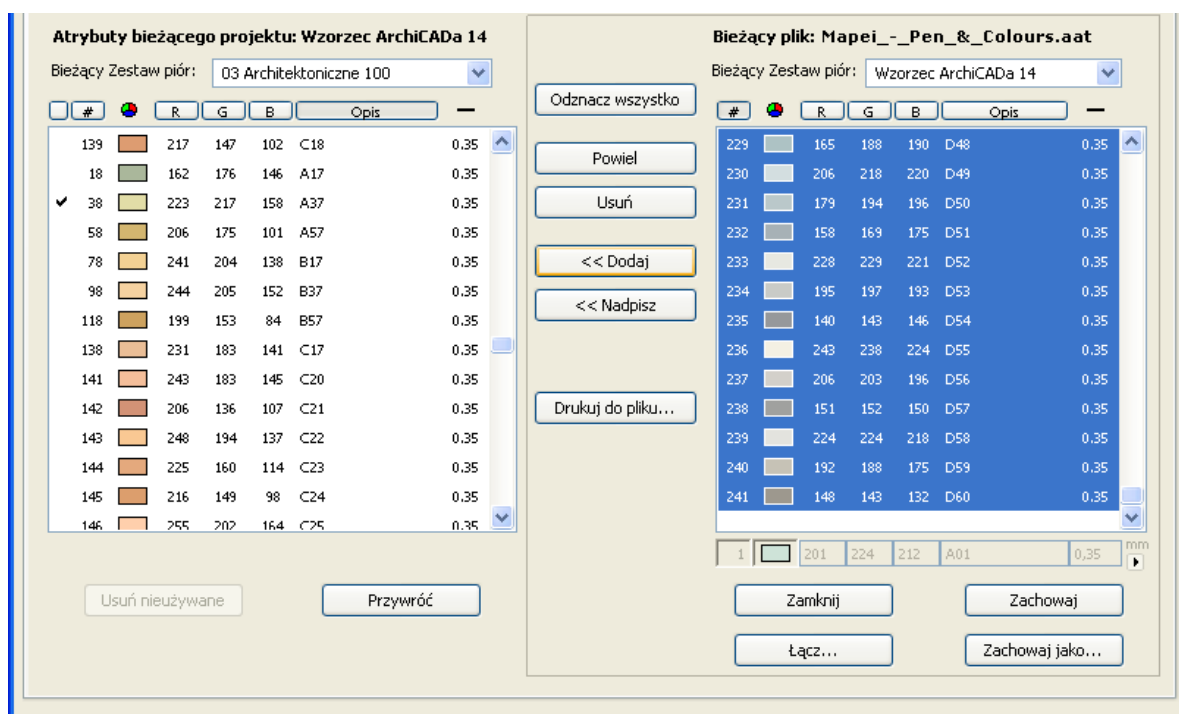
### 3.

W otwartym oknie dialogowym należy wskazać katalog, w którym znajdują się biblioteki kolorów oraz wybrać plik **Mapei\_-\_Pen\_&\_Colours.aat**.



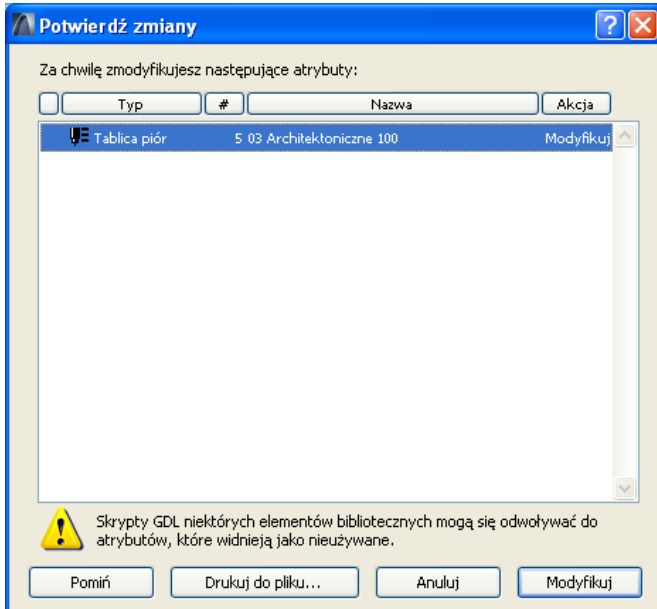
### 4.

Elementy biblioteki kolorów pojawią się po prawej stronie okna **Menadżera atrybutów**. Należy zaznaczyć wszystkie lub pojedyncze próbki i nacisnąć przycisk **Dodaj**.



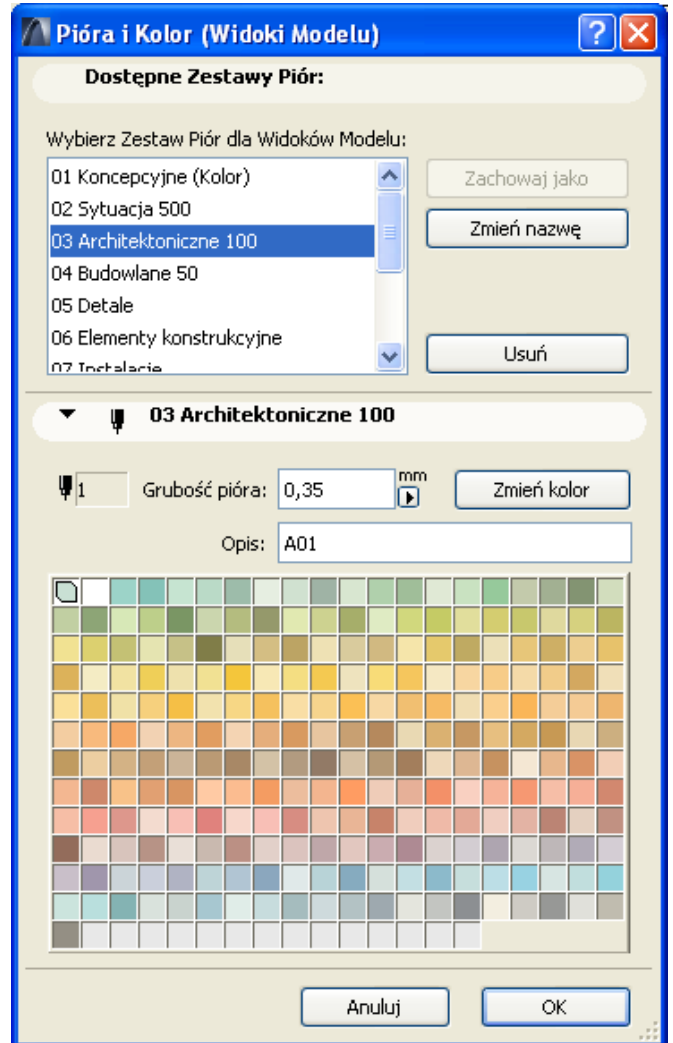
5.

Po zaakceptowaniu zmian pojawi się okno zatwierdzenia zmian atrybutów. Klikamy wtedy przycisk **Modyfikuj**.



6.

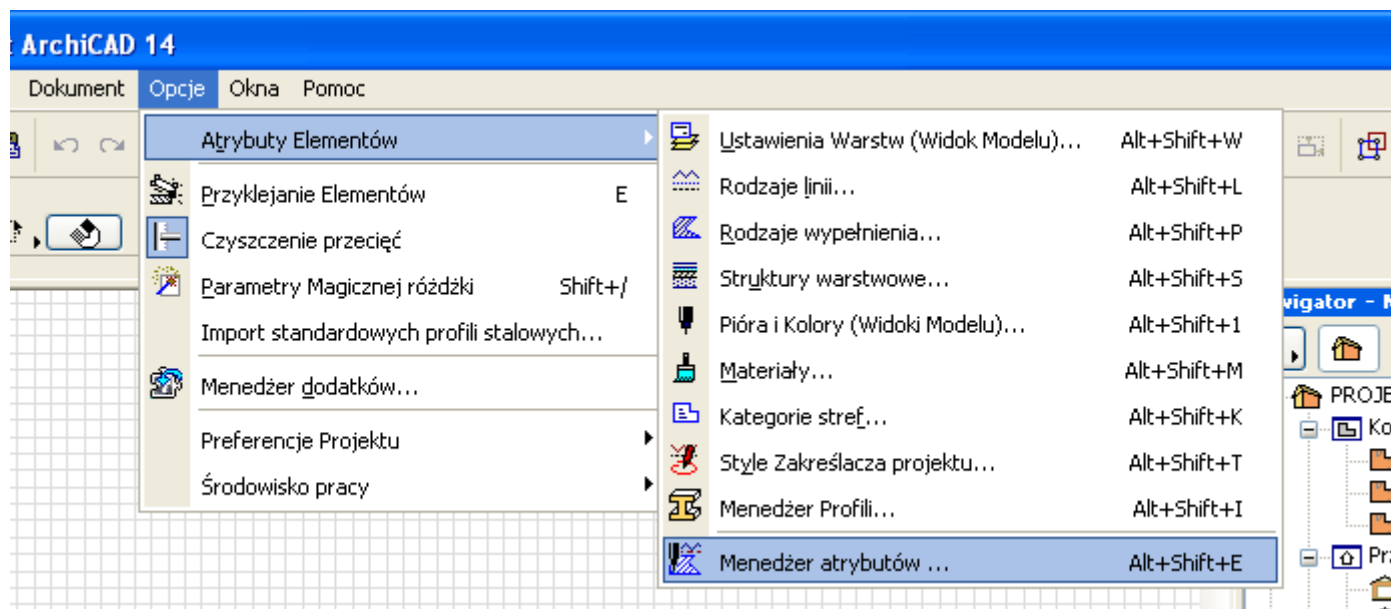
Poprawność dodanych elementów można sprawdzić wybierając w menu: **Opcje | Atrybuty Elementów | Pióra**



## Kolory materiałów

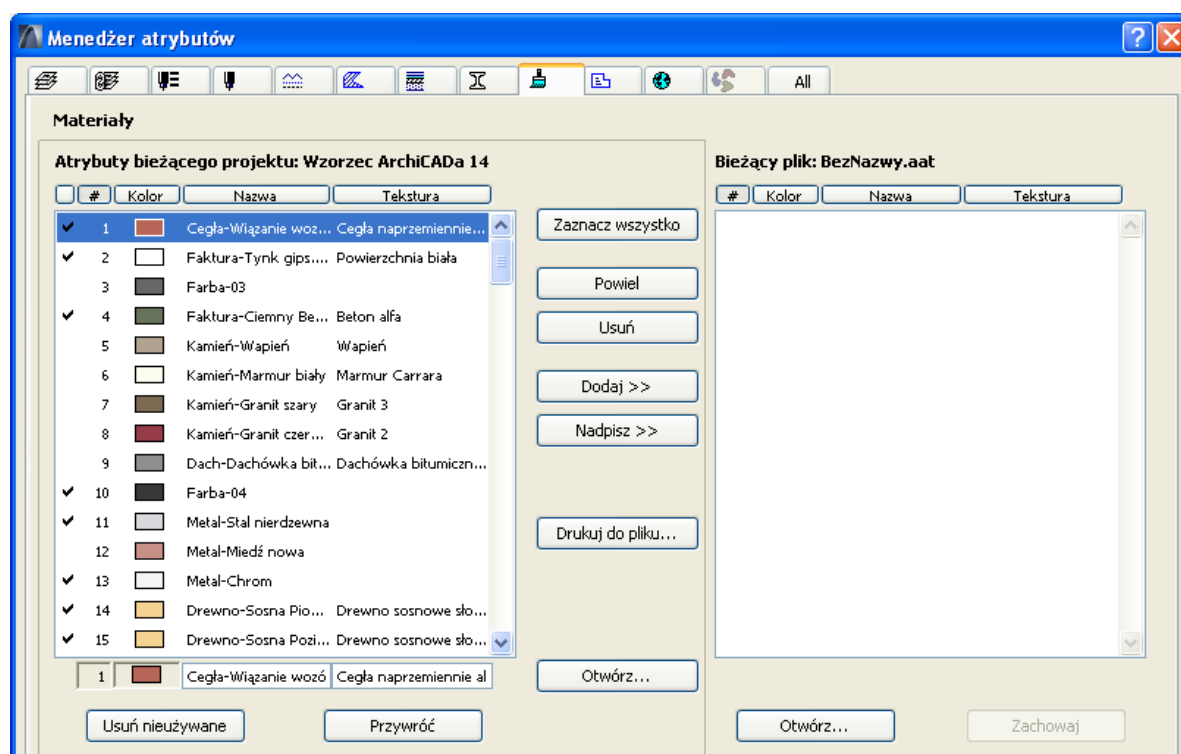
1.

W głównym menu aplikacji klikamy zakładkę **Opcje**, następnie rozwijamy punkt **Atrybuty Elementów** i z menu wybieramy **Menedżer atrybutów...**



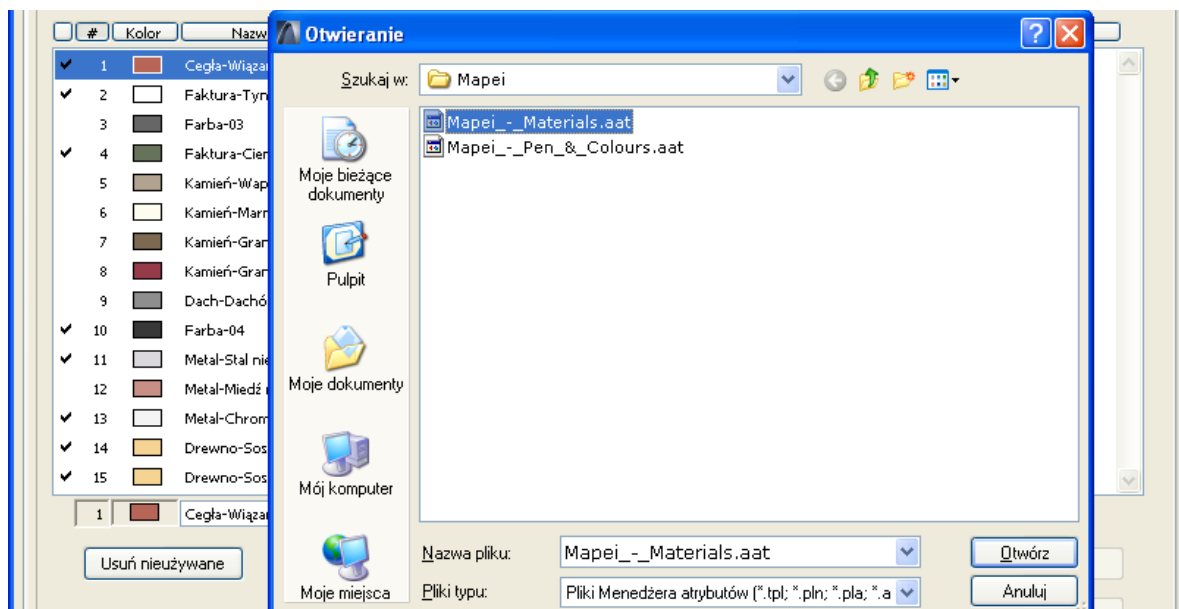
2.

W oknie **Menedżer atrybutów** należy włączyć zakładkę **Materiały** i wybrać przycisk **Otwórz**.



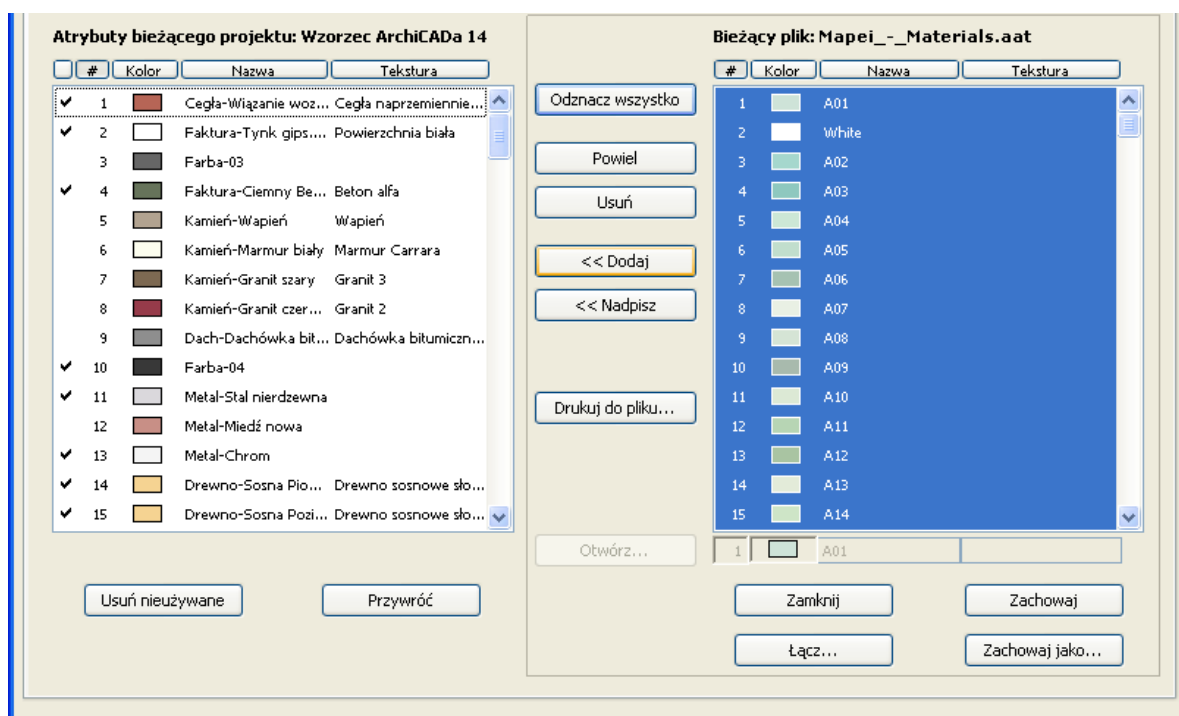
### 3.

W otwartym oknie dialogowym należy wskazać katalog, w którym znajdują się biblioteki kolorów oraz wybrać plik **Mapei\_-\_Materials.aat**.



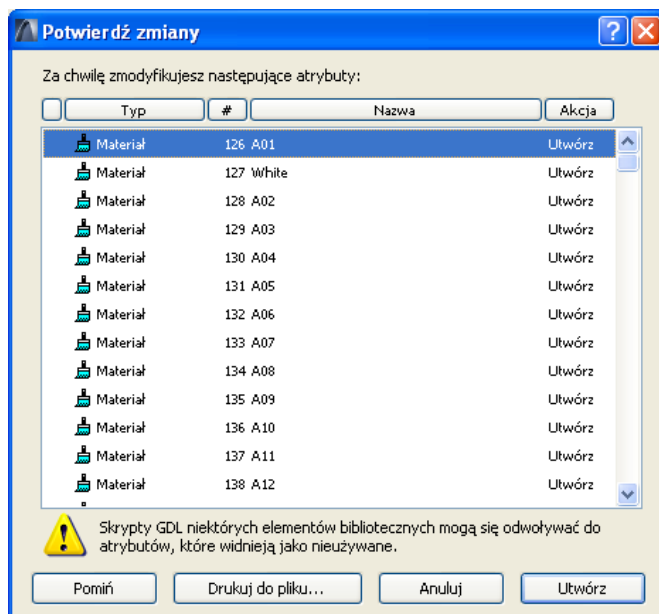
### 4.

Elementy biblioteki kolorów pojawią się po prawej stronie okna **Menadżera atrybutów**. Należy zaznaczyć wszystkie lub pojedyncze próbki i nacisnąć przycisk **Dodaj**.



5.

Po zaakceptowaniu zmian pojawi się okno zatwierdzenia zmian atrybutów. Klikamy wtedy przycisk **Utwórz**.



6.

Poprawność dodanych elementów można sprawdzić wybierając w menu: **Opcje | Atrybuty Elementów | Materiały**.

