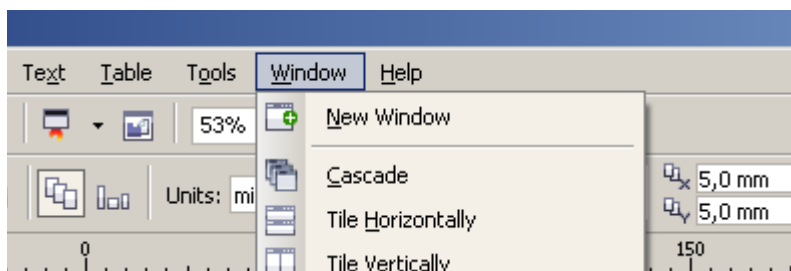


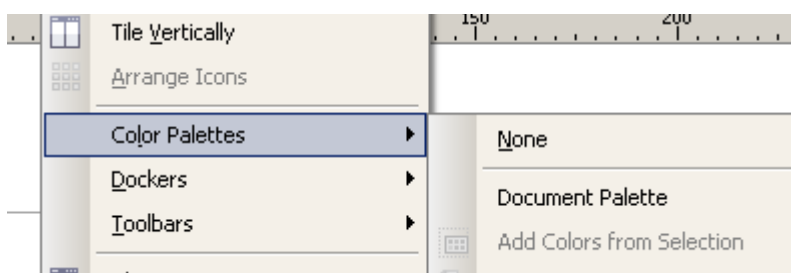
1.

Z głównego (górnego) menu aplikacji wybieramy zakładkę **Window**.



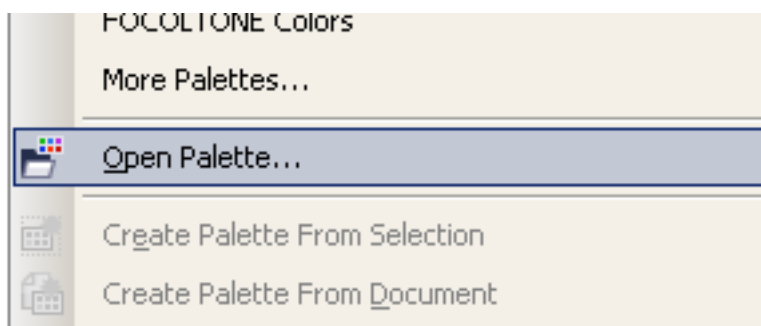
2.

Po rozwinięciu się menu, wybieramy opcję **Color Palettes**.



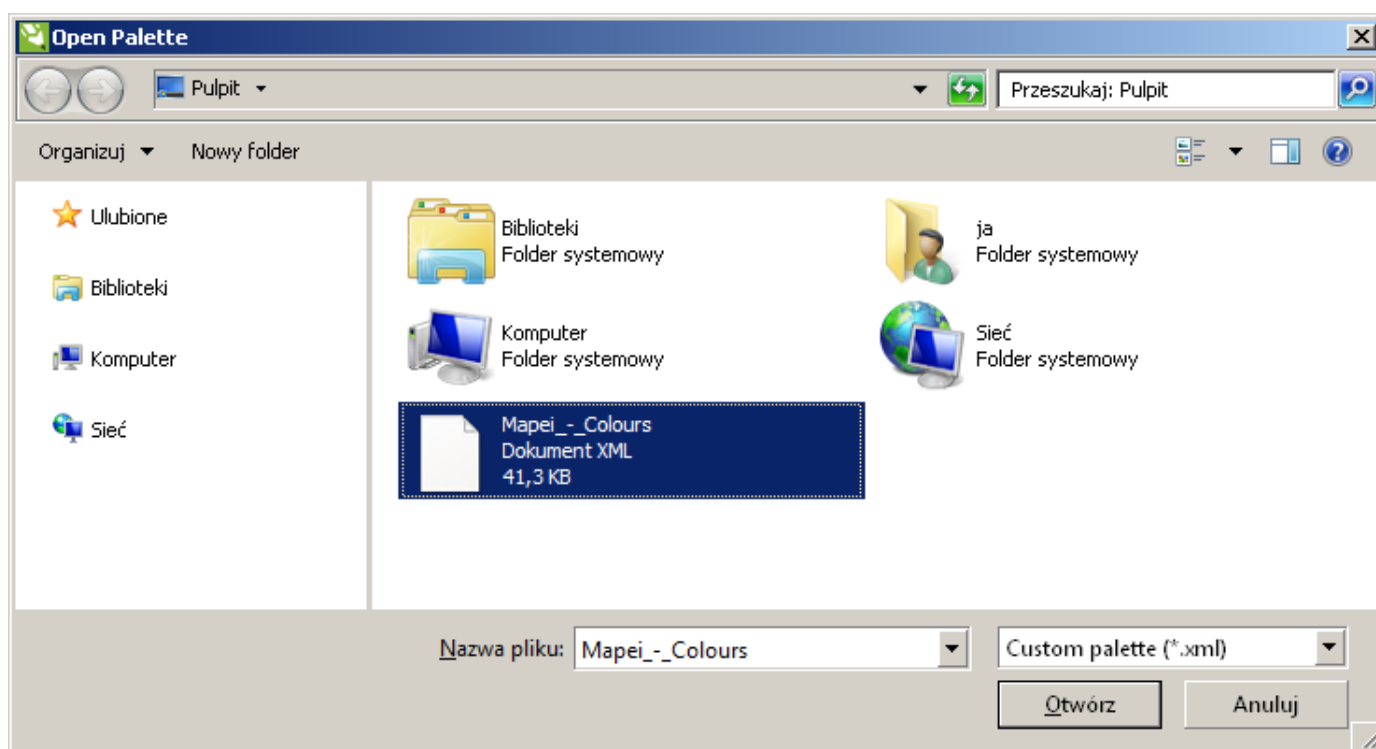
3.

Następnie klikamy na poleceniu **Open palette....**



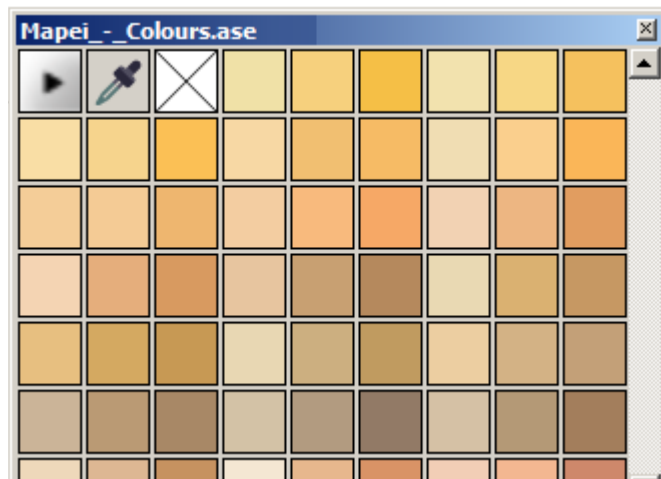
4.

W otwartym oknie **Open Palette** wskazujemy plik bibliotek kolorystycznych **Mapei\_-\_Colours.xml** i potwierdzamy wybór klikając przycisk **Otwórz**.



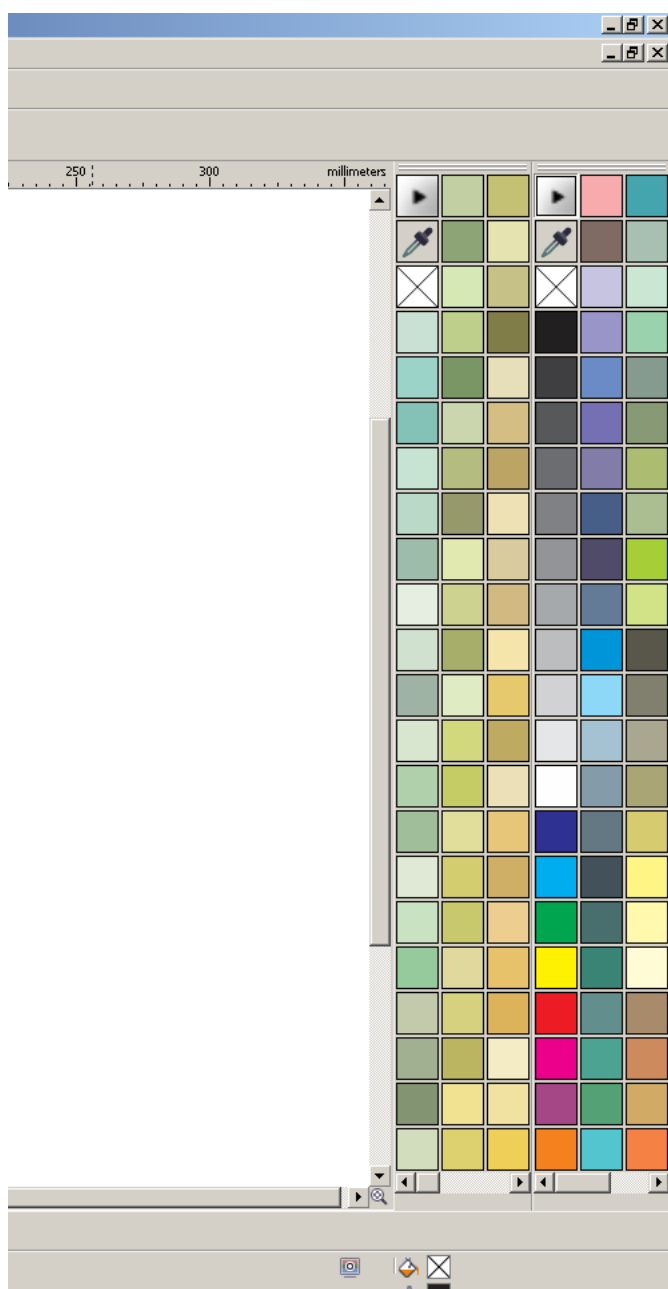
5.

Powyższe czynności spowodują pojawienie się okna ze wskazaną paletą kolorystyczną.



6.

Aby powiększyć przestrzeń roboczą możemy umieścić okno po prawej stronie ekranu, obok okna z domyślną paletą CMYK.



7.

Aby użyć koloru z nowej palety należy zaznaczyć obiekt i wybrać dla niego konkretny kolor klikając na nim lewym klawiszem myszy. Użycie prawego przycisku myszy spowoduje nadanie wskazanego koloru obrysowi edytowanego obiektu.

