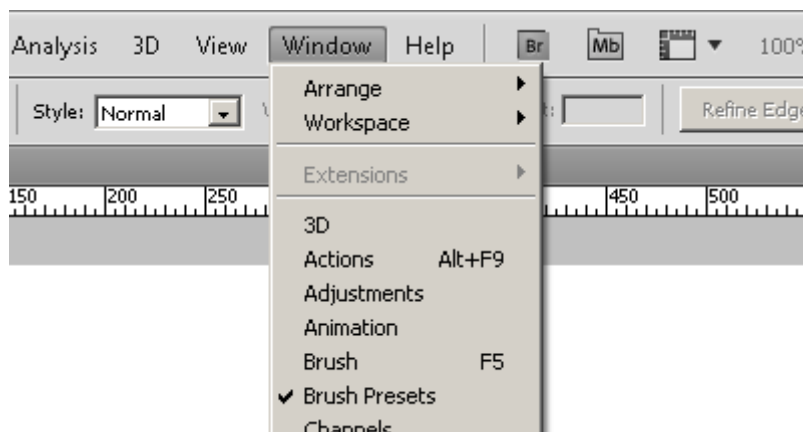


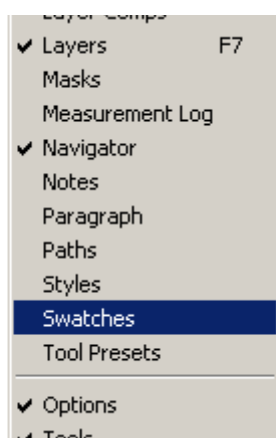
## 1.

Wybieramy z głównego menu polecenie **Window**.



## 2.

Następnie wybieramy polecenie **Swatches**.



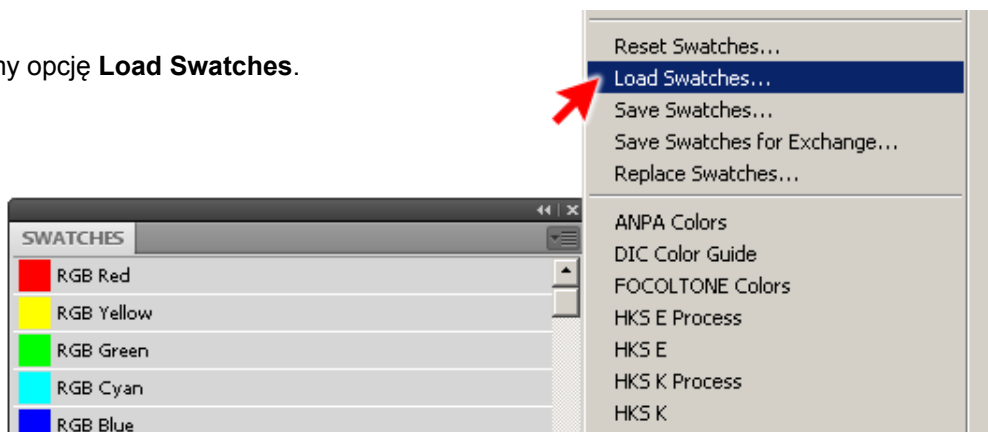
## 3.

Kiedy pojawi się nam panel **Swatches** klikamy na ikonkę opcji okienka w prawym górnym rogu.



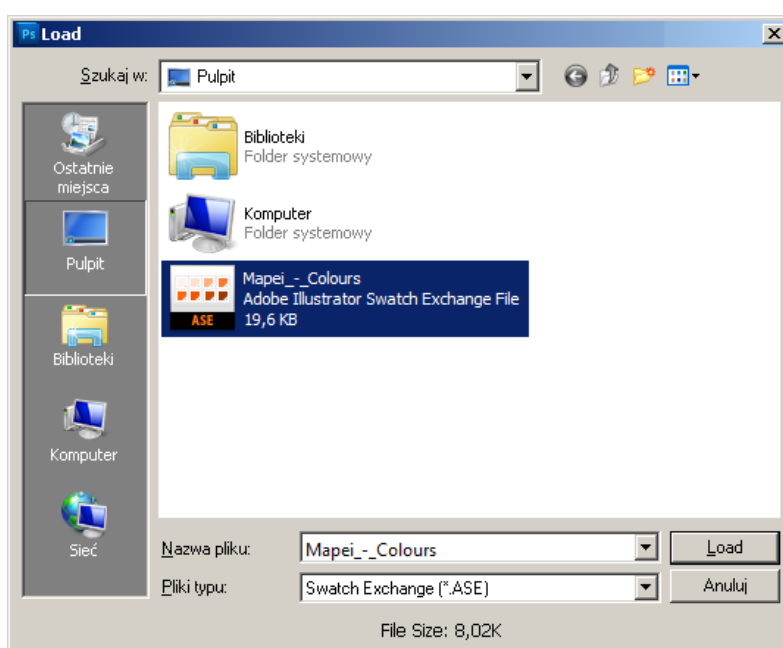
4.

Z menu kontekstowego wybieramy opcję **Load Swatches**.



5.

W oknie Load wskazujemy lokalizację pliku **Mapei\_-\_Colours.ase**, zaznaczamy go i klikamy przycisk **Load**.



6.

Nowe próbki kolorystyczne ułożą się w otwartym już okienku **Swatches**.

