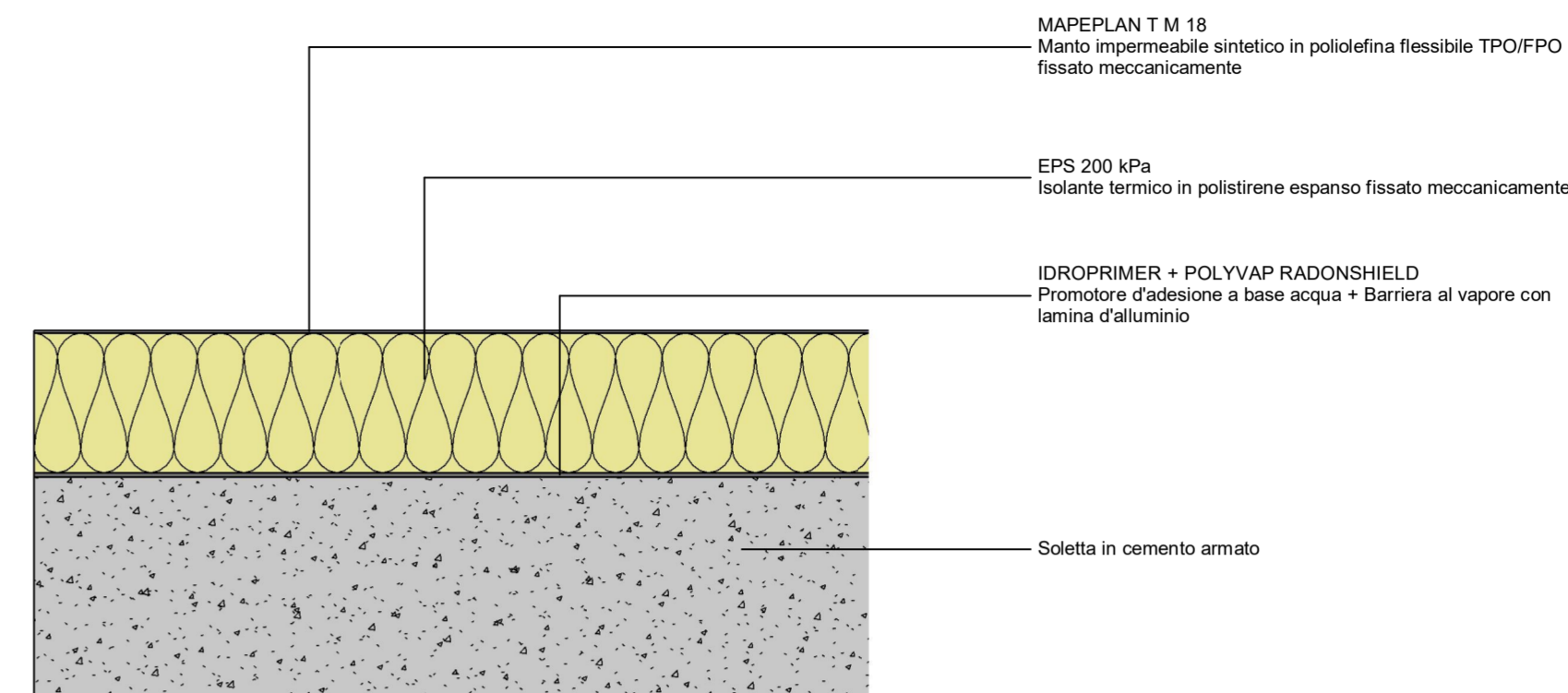
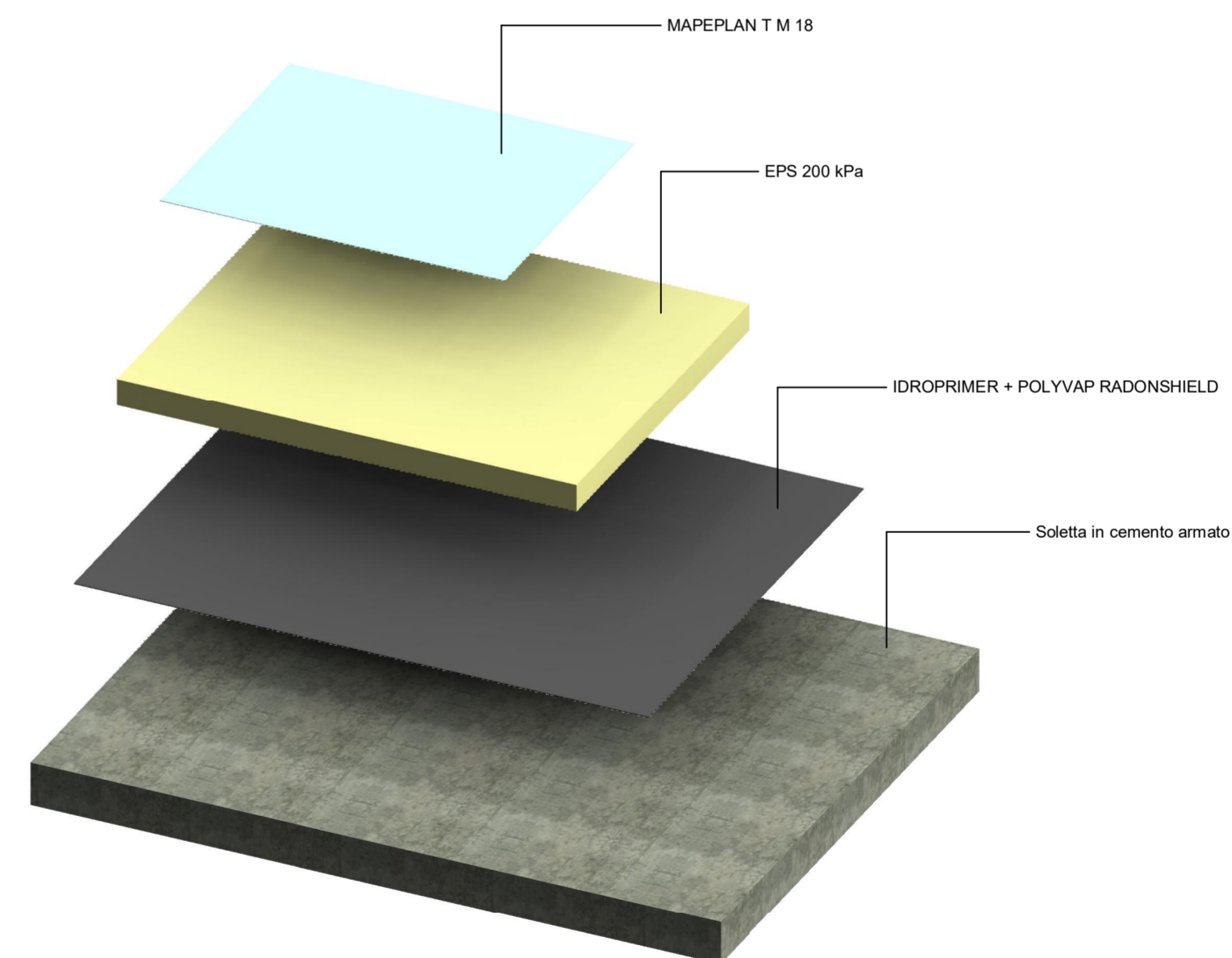


### Sezione



### Composizione stratigrafia



Sistema TM1.2  
Copertura a vista con manto sintetico fissato meccanicamente (tetto caldo)

NR	STRATO	MATERIALE	SPESSORI [mm]	ALTERNATIVE POSSIBILI	NOTE
1	Supporto	Soletta in cemento armato		Solaio in laterocemento, elementi prefabbricati in cemento armato precompresso, lamiera grecata con o senza cappa collaborante, tavolato in legno	I supporti devono avere adeguata pendenza
2.1	Promotore d'adesione (*)	IDROPRIMER	0,1	POLYPRIMER HP 45 Pro	
2	Strato di barriera al vapore	POLYVAP RADONSHIELD 3 mm	3	POLYVAP SA 2 mm PLANA P 3 mm POLYVAP FIX AL 3,5 mm	
3	Strato di isolamento termico	EPS 200 kPa secondo EN 13163	30 40 50 60 80 100 120 140 160 180 200	EPS 150 kPa secondo EN 13163; PUR/PIR secondo EN 13165; Lana minerale secondo EN 13162	Valori minimi per lana minerale: - ≥ 70 kPa (EN 826) - ≥ 600 N (EN 12430)
3.1	Fissaggio meccanico isolamento termico	Sistema di vincolo meccanico, secondo UNI 11442			
4	Manto impermeabile	MAPEPLAN T M	1,5 1,8 2,0	MAPEPLAN T M B <sub>ROOF</sub> (t1) MAPEPLAN T M B <sub>ROOF</sub> (t2-t3)	Per i manti BROOF verificare disponibilità stratigrafie e spessori certificati
4.1	Fissaggio meccanico manto impermeabile	Sistema di vincolo meccanico secondo UNI 11442			

(\*) L'applicazione del prodotto è da eseguirsi nello spessore indicato nella presente tabella. Nella stratigrafia realizzata con il software Autodesk Revit, lo stesso prodotto è stato integrato nel successivo strato in quanto lo spessore minimo raffigurabile è pari a 0,8 mm.

Per le caratteristiche e le modalità di impiego di tutti i summenzionati prodotti, fare sempre riferimento all'ultima versione aggiornata della scheda tecnica disponibile sul sito [www.polyglass.com](http://www.polyglass.com)

## Sistema TM1.2

Copertura a vista con manto sintetico fissato meccanicamente (tetto caldo)

**NOTA:** si precisa che è cura dell'utente verificare la correttezza dei valori finali forniti da Revit per il pacchetto composto e che, in ogni caso, Polyglass può garantire la rispondenza delle informazioni fornite, solo relativamente ai materiali/prodotti di propria fabbricazione.



*Aggiunge Valore!*

POLYGLASS SPA  
Sede Legale: Viale Jenner, 4 - 20159 MILANO  
Sede Amministrativa: Via dell'Artigianato, 34 - 31047 Ponte di Piave (TV) - Italy  
Tel. +39 04227547 - Fax +39 0422854118 - [www.polyglass.com](http://www.polyglass.com) - [info@polyglass.it](mailto:info@polyglass.it)